



Uniwersytet w Siedlcach
Wydział Nauk Humanistycznych

Instytut Historii

PUBLICZNA
LASKIEJ

A PUBLICZNA
LASKIEJ
SKA 12A
ODLASKA
RG.PL

BP

MIEJSKA BIBLIOTEKA PUBLICZNA
W BIAŁEJ PODLASKIEJ



MIEJSKA BIBLIOTEKA PUBLICZNA
W BIAŁEJ PODLASKIEJ
UL. WARSZAWSKA 12A
21-500 BIAŁA PODLASKA
WWW.MBP.ORG.PL



Uniwersytet w Siedlcach
Wydział Nauk Humanistycznych

Instytut Historii



Historia
Studia I i II stopnia

Brokerstwo
Czasna
wość

stopnia

terii
08-110 Siedlce
18 47
.edu.pl

s.edu.pl





**Uniwersytet
w Siedlcach**

Zwalczanie opozycji
i „Solidarności” przy pomocy
rysunków satyrycznych
rozprowadzanych przez partię
komunistyczną w woj.
białskopodlaskim
(1980-1982)

Dr hab. Dariusz Magier
INSTYTUT HISTORII UwS

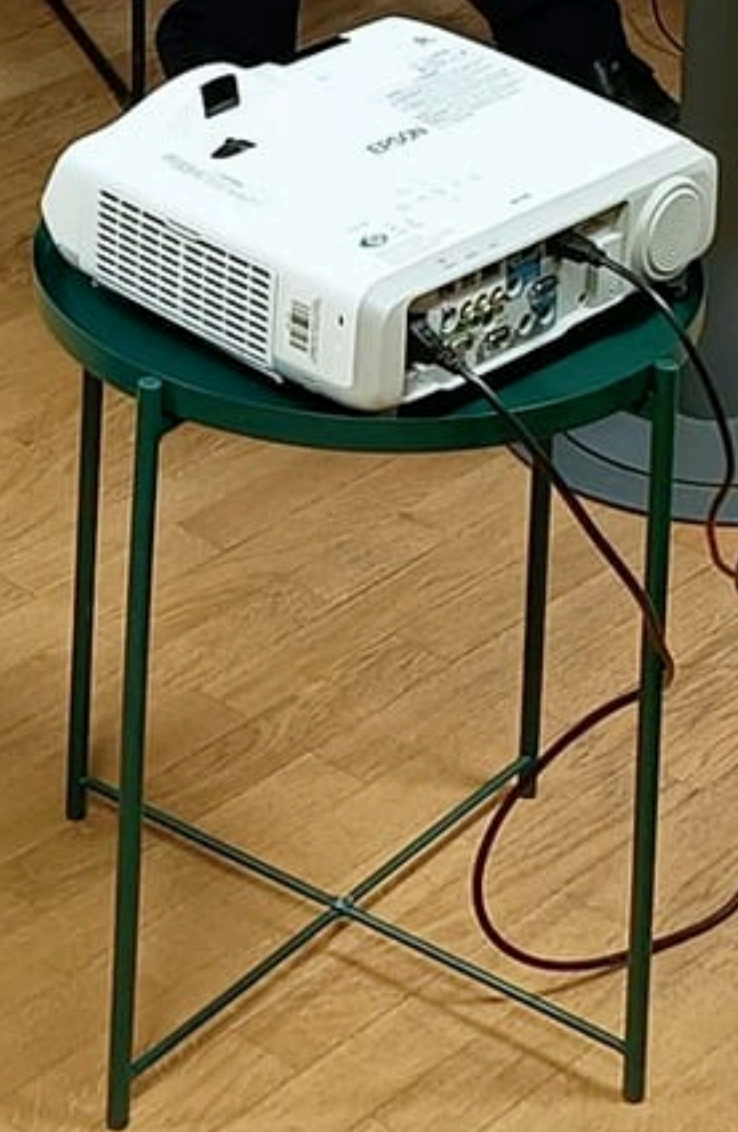




Uniwersytet
w Białymostku

Zwalczanie opozycji
i „Solidarności” przy pomocy
rysunków satyrycznych
rozprowadzanych przez partię
komunistyczną w woj.
białskopodlaskim
(1980-1982)

Dr hab. Dariusz Magier
INSTYTUT HISTORII UWS





Partia komunistyczna w Polsce

- HISTORIA PARTII: KPP/PPR/PZPR OD PODZIEMIA DO WŁADZY
- SIEĆ PARTII W WOJ. BIALSKOPODLASKIM
- PIK I KRYZYS



Bp
MIEJSKA BIBLIOTEKA PUBLICZNA
W BIAŁEJ PODLASKIEJ

Uniwersytet w Siedlcach
Wydział Nauk Humanistycznych
Instytut Historii

Historia
Kultura i Współczesność

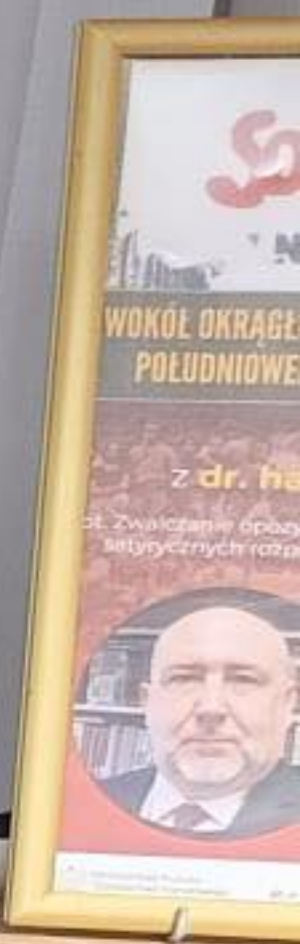
Biuro Brokera
Współczesna
Wzrost

BIBLIOTEKA PUBLICZNA
BIAŁEJ PODLASKIEJ
UL. RYBNA 12A
25-100 BIAŁA PODLASKA
WWW.BP.BIALA.PL



Dziękuję za uwagę!

...@uws.edu.pl







Partia komunistyczna w Polsce

- HISTORIA PARTII: KPP/PPR/PZPR
- DO PODZIEMIA DO WŁADZY
- SIĘĆ PARTII W MOJ. BIAŁSKOPODLASKIM
- PZK I KRZYŻY



Bp
MIEJSKA BIBLIOTEKA PUBLICZNA
W BIAŁEJ PODLASKIEJ

Unwersytet w Siedlcach
Wydział Nauk Humanistycznych
Instytut Historii

Historia
Kontekst historyczny
Kontekst społeczny
Kontekst kulturalny

MIEJSKA BIBLIOTEKA PUBLICZNA
W BIAŁEJ PODLASKIEJ
UL. WARSZAWSKA 12A
21-500 BIAŁA PODLASKA
WWW.MBP.BIALA.PODLASKA.PL

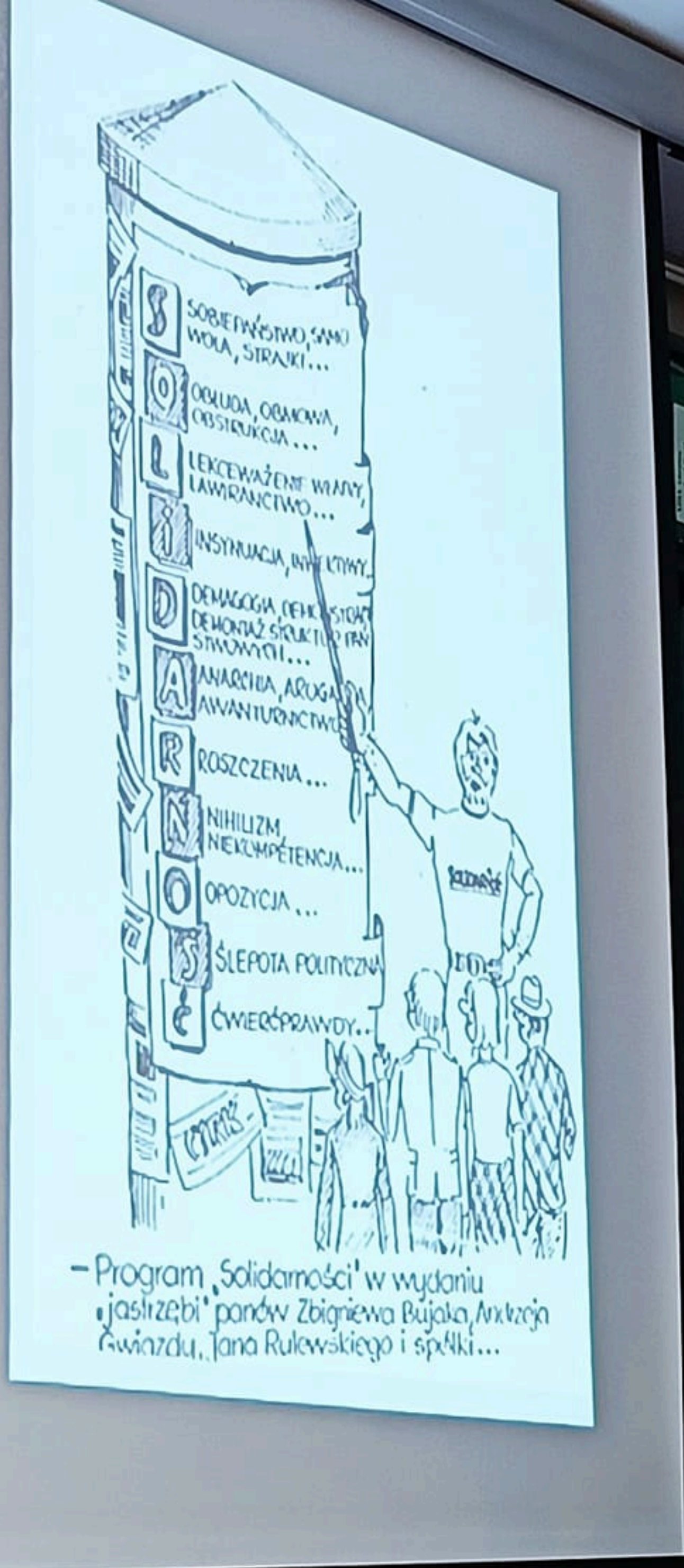




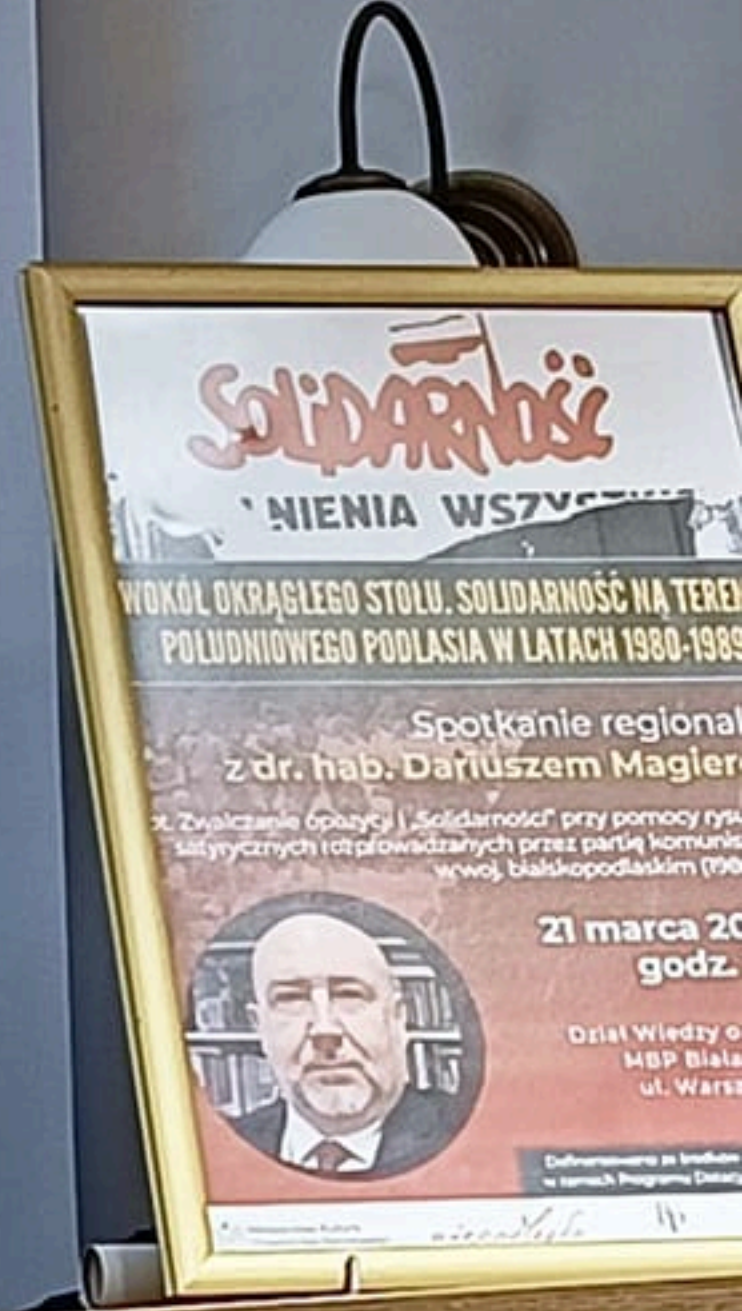
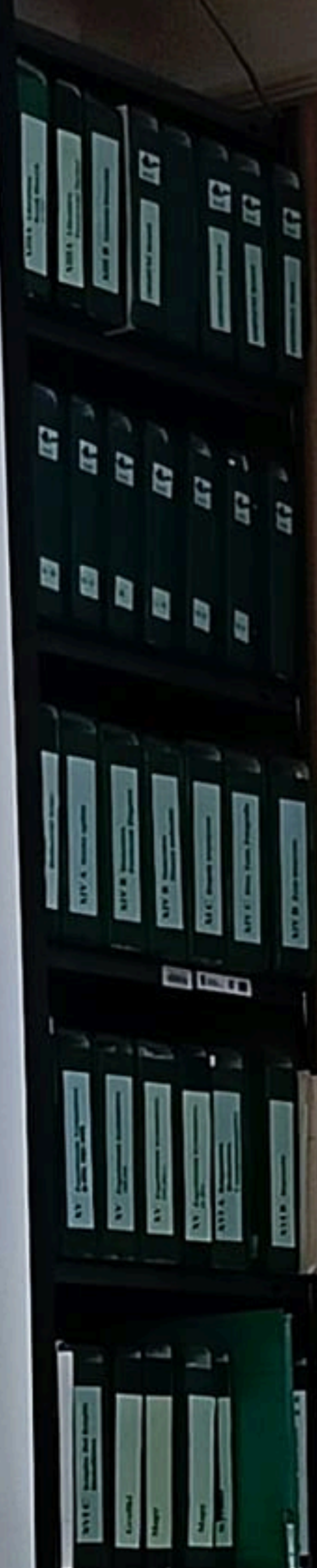
Partia komunistyczna w Polsce

- HISTORIA PARTII: KPP/PPR/PZPR
OD PODZIEMIA DO WŁADZY
- SIEĆ PARTII W WOJ.
BIALSKOPODLASKIM
- PIK I KRYZYS





- Program „Solidarności” w wydaniu „jastrzębi” panów Zbigniewa Bujaka, Arkusza Gwiazdu, Jana Rulewskiego i spółki...

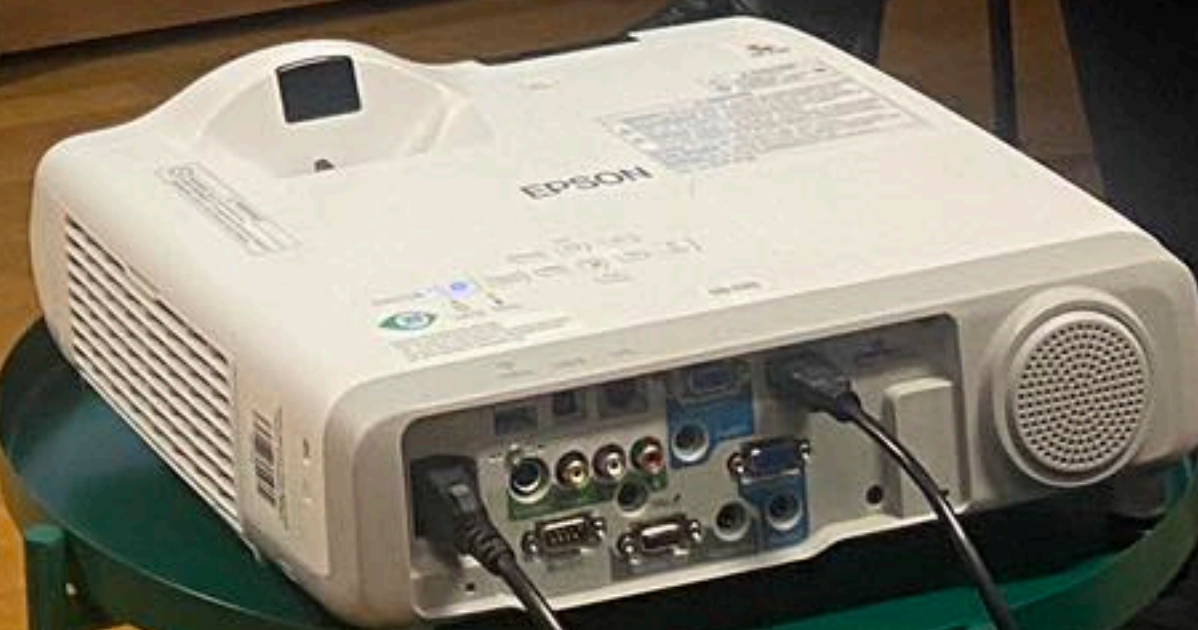
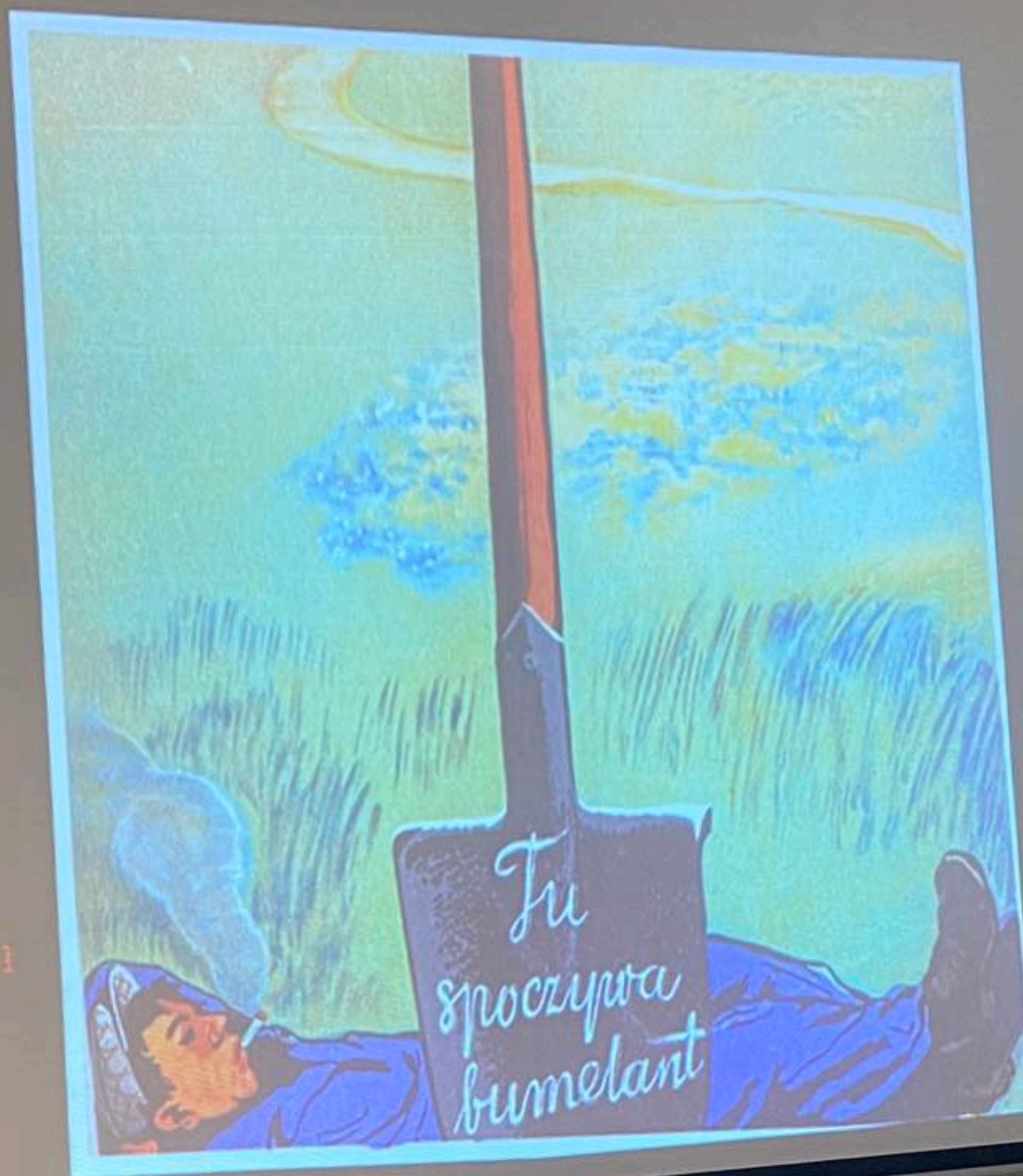




Satyra w PRL

- transmisja propagandy (II filar) do mas, co umożliwiało przyswajanie straszliwie siermiężnego i nudnego przekazu partyjnego,
- możliwość psychicznego przetrwania w obozie czasów Bieruta, Gomułki czy Jaruzelskiego.

W PRL rysunek satyryczny był sztuką aluzji i polem rywalizacji karykaturzystów z wszechwładną cenzurą, ale jednocześnie stanowił też oręż propagandowy, po który chętnie sięgano, zwłaszcza w okresach przesilen politycznych.



sytet w Siedlcach
Nauk Humanistycznych

Historii

ria

opnia

roker

oczes

owość

onia

Siedlce

l







Uniwersytet w Siedlcach
Wydział Nauk Humanistycznych

Instytut Historii



Historia

Studia I i II stopnia

Infobrokerstwo
Współczesna
Wiedza

I stopnia

Instytut Historii
ul. 08-110 Siedlce
tel. 31 84 18 47
www.uws.edu.pl

www.uws.edu.pl



Trybuna Ludu

Historical newspaper text, including a large blacked-out section in the center.

M. K...