

WOJEWÓDZKA I MIEJSKA BIBLIOTEKA PUBLICZNA
w Białej Podlaskiej

BIBLIOTEKI PUBLICZNE
województwa białskopodlaskiego
w 1996 r.

(Informator statystyczny z komentarzem)

WOJEWÓDZKA I MIEJSKA BIBLIOTEKA PUBLICZNA
w Białej Podlaskiej

Do użytku wewnętrznego

BIBLIOTEKI PUBLICZNE
województwa białkopodlaskiego
w 1996 r.

(Informator statystyczny z komentarzem)

Opracowano na podstawie materiałów zgromadzonych przez instruktorów z Działu Instrukcyjno - Metodycznego Wojewódzkiej i Miejskiej Biblioteki Publicznej w Białej Podlaskiej

Redakcja całości: *Teresa Stasiuk-Karaś*

REGIONALIA

Opracowanie tabel: 1. *Halina Bugajewska*
2. *Zyta Kosińska*
3. *Leokadia Protasiewicz*

Tekst komentarza: *Leokadia Protasiewicz*

Skład komputerowy: *Zofia Jeleń*



XVI bib

103434

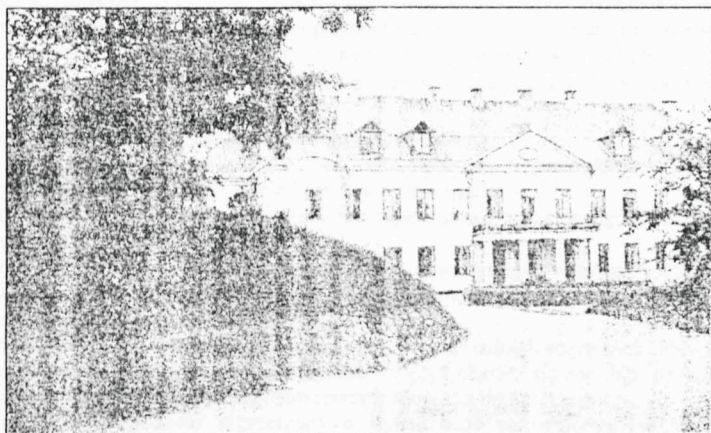
XVI B.1

Miejska Biblioteka Publiczna
Biała Podlaska



Wydrukowano metodą małej poligrafii w Wojewódzkiej i Miejskiej Bibliotece Publicznej w Białej Podlaskiej

Nakład: 70 egz.



Siedziba WiMBP w Białej Podlaskiej - widokówka z okresu międzywojennego (ze zbiorów regionalnych WiMBP)

W s t ę p

Wojewódzka i Miejska Biblioteka Publiczna w Białej Podlaskiej przedstawia kolejny informator statystyczny "*Biblioteki publiczne województwa białkopodlaskiego w 1996 r.*"

Materiałem źródłowym służącym do opracowania niniejszego zeszytu są roczne sprawozdania statystyczne składane do WiMBP przez poszczególne placówki biblioteczne z terenu województwa białkopodlaskiego, wg schematu opracowanego przez GUS (kwestionariusz K-O3).

Przyjęty został następujący układ materiału statystycznego:

Część I (tabele 1-8), zawiera podstawowe dane liczbowe o placówkach bibliotecznych poszczególnych gmin/miast/miast-gmin/ i efektach ich działalności.

Część II (tabele 9-10), zawiera wskaźniki ilustrujące stan i zakup księgozbioru oraz jego udostępnianie.

Dodatkowo zamieszczone zostały wykazy miast i gmin wg wartości wybranych wskaźników - które w sposób syntetyczny i bardziej obiektywny niż dane liczbowe, pozwalają ocenić efekty działalności poszczególnych placówek bibliotecznych.

Świadomie zrezygnowaliśmy z zamieszczanych w poprzednich rocznikach tabel indeksacyjnych opartych na standaryzacji współczynników, gdyż okazały się one zbyt specjalistyczne i trudne do odczytania zwłaszcza dla osób spoza środowiska bibliotekarskiego.

Informator został ponadto rozszerzony o wykaz osób zatrudnionych w bibliotekach publicznych województwa białkopodlaskiego.

Materiał statystyczny poprzedza komentarz słowny, stanowiący odzwierciedlenie ogólniejszych tendencji i zmian w zakresie funkcjonowania sieci bibliotecznej i bazy lokalowej, zbiorów bibliotecznych, czytelnictwa, poziomu wykształcenia kadry bibliotekarskiej bibliotek publicznych województwa białkopodlaskiego w 1996 r. Szczegółową analizę danych liczbowych i wskaźników dotyczących funkcjonowania poszczególnych bibliotek i ocenę poziomu ich pracy, pozostawiamy Państwu.

**Wybrane zagadnienia działalności bibliotek publicznych
województwa białkopodlaskiego
w 1996 r.**

I. Sieć biblioteczna

W 1996 r. na terenie województwa białkopodlaskiego działało 112 bibliotek publicznych, w tym:

38 bibliotek głównych - Wojewódzka i Miejska Biblioteka Publiczna w Białej Podlaskiej, 3 biblioteki miejskie w Międzyrzeczu Podlaskim, Radzynie Podlaskim i w Terespolu, 2 biblioteki miasta i gminy w Łosicach i Parczewie, 32 biblioteki gminne, 74 filie biblioteczne w miastach i na wsi razem.

W 1996 r. zlikwidowane zostały 4 biblioteki publiczne - 1 biblioteka gminna z oddziałem dla dzieci w Starej Kornicy; 1 filia biblioteczna Gminy Hanna w Dańcach; 2 filie biblioteczne Gminy Terespol w Bohukałach i Kobylanach.

II. Baza lokalowa niektórych bibliotek głównych i filii bibliotecznych w mieście i na wsi ulega zmianie. Oto przykłady:

- Biblioteka Komunalna Nr 3 WiMBP w Białej Podlaskiej otrzymała nowe pomieszczenie. Obecnie zlokalizowana jest wraz z Oddziałem dla Dzieci i zajmuje lokal o powierzchni 171 m² (poprzednio 103 m²).
- Gminna Biblioteka Publiczna w Wohyniu przeniosła się do lokalu położonego w centrum osady (dawniej Wiejski Dom Handlowy) o powierzchni 70 m² (poprzednio 31 m²).
- Filia Gminnej Biblioteki Publicznej w Serpelicach została przeniesiona do innych pomieszczeń Wiejskiego Domu Kultury o powierzchni 40 m² (poprzednio 30 m²).
- Gminna Biblioteka Publiczna w Ulanie przeniesiona została do nowego budynku o powierzchni 80 m² (poprzednio 40 m²).
- W czterech bibliotekach przeprowadzono remonty bieżące (FGBP Branica Radzyńska, Próchenki, GBP Janów Podlaski i GBP Podedwórze).

III. Zbiory biblioteczne

Stan księgozbiorów we wszystkich bibliotekach publicznych województwa w dniu 31.12. 1996 r. wyniósł 1.134.922 wol., tj. o 33.326 wol. mniej niż w 1995 roku.

Struktura zgromadzonych ogółem książek kształtuje się następująco:

- literatura piękna dla dzieci - 348.352 wol. (tj. 30,7 %),
- literatura piękna dla dorosłych - 469.411 wol. (tj. 41,4 %),
- literatura z innych działów - 316.134 wol. (tj. 27,9 %).

Zbiory biblioteczne samorządowych bibliotek publicznych na wsi w 1996 r. wyniosły 764.944 wol., tj. zmniejszyły się o 33.623 wol. w stosunku do poprzedniego roku. Natomiast w mieście zbiory biblioteczne w 1996 r. wyniosły 369.978 wol., tj. zwiększyły się o 297 wol. w stosunku do 1995 r.

Struktura zgromadzonych książek w bibliotekach na wsi i w mieście przedstawia się następująco:

	<u>W i e ś</u>	
literatura piękna dla dzieci	- 265.238 wol.	(tj. 34,7 %)
literatura piękna dla dorosłych	- 319.142 wol.	(tj. 41,7 %)
literatura z innych działów	- 180.516 wol.	
	<u>+ 48 czasop.</u>	
	- 180.564 wol.	(tj. 23,6 %)

M i a s t o

literatura piękna dla dzieci	- 83.114 wol.	(tj. 22,5 %)
literatura piękna dla dorosłych	- 150.269 wol.	(tj. 40,6 %)
literatura z innych działów	- 135.618 wol.	
	<u>+ 977 czasop.</u>	
	136.595 wol.	(tj. 36,9 %)

W stosunku do 1995 r. zakup książek ogółem zmniejszył się o 3.478 wol.

Do bibliotek samorządowych na wsi zakupiono 9.474 wol., w miastach zakupiono 9.997 wol.

W porównaniu z poprzednim rokiem zmniejszył się zakup książek w bibliotekach na wsi o 1.702 wol., natomiast w miastach o 1.776 wol.

Wskaźnik zakupu książek na 100 mieszkańców wyniósł w województwie białkopodlaskim 6,3 wol. (wymagany wskaźnik 18 wol.) i był o 1,1 niższy niż w 1995 r.

W poszczególnych miastach i gminach wskaźnik zakupu był bardzo zróżnicowany, przykładowo: od 0,0 w gminie Łosice, Parczew,
0,1 w gminie Hanna, Tucznia, Ulan,
0,2 w mieście Łosice i Parczew

do 35,1 wol. na 100 mieszkańców w gminie Podedwórze - gdzie był on najwyższy.

Do 4 gmin nie zakupiono ani jednej książki (Hanna, Parczew, Tucznia, Ulan Majorat), a jedynie zapłacono za te książki, które wpłynęły do bibliotek z tytułu realizacji umowy o subskrypcji.

Oprócz zbiorów książkowych zgromadzono także 7.492 jednostki zbiorów specjalnych (w tym 6.690 jednostek materiałów audiowizualnych). W 1996 r. zbiory powiększyły się o 453 jednostki.

IV. Czytelnictwo

W bibliotekach publicznych województwa białkopodlaskiego zarejestrowano ogółem 57.504 czytelników, tj. o 118 więcej niż w 1995 roku.

Na wsi zarejestrowano 25.093 czytelników, tj. o 1.122 mniej niż w poprzednim roku.

W miastach zarejestrowano 32.411 korzystających, tj. o 1.240 więcej niż w 1995 roku.

W 1996 roku w województwie na 100 mieszkańców przypadało 18,5 czytelników. W miastach wskaźnik ten wyniósł 27,8 (w samym mieście Biała Podlaska 36,8), natomiast w bibliotekach samorządowych na wsi 13,0 na 100 mieszkańców.

Pomimo wzrostu liczby czytelników w województwie, nastąpił spadek liczby wypożyczeń. W 1996 r. wypożyczono ogółem 1.169.157 książek na zewnątrz, o 36.421 mniej niż w 1995 roku.

Placówki samorządowe na wsi udostępniły 573.127 książek, tj. o 27.729 wol. mniej niż w roku poprzednim.

Placówki miejskie udostępniły 569.030 książek, tj. o 8.692 wol. mniej niż w 1995 roku.

Wskaźnik aktywności czytelniczej w województwie wyniósł 20,3 wypożyczeń na 1 czytelnika, w bibliotekach samorządowych na wsi 22,8 wypożyczeń na 1 czytelnika, w miastach 18,4 wypożyczeń na 1 czytelnika.

V. Pracownicy

We wszystkich bibliotekach województwa białkopodlaskiego było zatrudnionych ogółem 187 pracowników działalności podstawowej, w tym 119 pełnozatrudnionych.

Wykształcenie pracowników merytorycznych przedstawia się następująco:

- wyższe bibliotekarskie	- 23	(w tym w WiMBP - 21)
- wyższe inne	- 10	(w tym w WiMBP - 3)
- studium bibliotekarskie	- 73	(w tym w WiMBP - 25)
- średnie bibliotekarskie	- 8	(w tym w WiMBP - 1)

- średnie inne - 63 (w tym w WiMBP - 4)
- poniżej średniego - 10 (w tym w WiMBP - .-)

Przygotowanie bibliotekarskie posiadają 104 osoby, tj 55,6 % ogółu zatrudnionych

W 1996 r. kwalifikacje zawodowe podnosiło 7 osób. 2 osoby ukończyły Studium Bibliotekarskie w Lublinie. Pozostałe 5 osób kontynuuje naukę, w tym:

- 1 osoba - Studium Bibliotekarskie w Lublinie;
- 2 osoby - Wyższa Szkoła Pedagogiczna w Krakowie - kierunek bibliotekarstwo i informacja naukowa;
- 1 osoba - Uniwersytet Warszawski - kierunek bibliotekoznawstwo i informacja naukowa;
- 1 osoba - Podyplomowe Studium z zakresu Bibliotekoznawstwa i Informacji Naukowej przy UMCS w Lublinie.

CZĘŚĆ I

Tab.1. Liczba bibliotek publicznych

Miejscowość	Liczba placówek bibliotecznych			
	biblioteki	filie biblioteczne	oddziały dla dzieci	punkty biblioteczne
MIASTA				
1. Biała Podlaska	1	6	3	-
2. Łosice	1	-	-	-
3. Międzyrzec Podlaski	1	2	1	-
4. Parczew	1	-	-	-
5. Radzyń Podlaski	1	2	1	-
6. Terespol	1	-	-	-
Razem	6	10	5	-
GMINY				
7. Biała Podlaska	1	7	-	-
8. Czemierniki	1	1	-	2
9. Dębowa Kłoda	1	3	-	-
10. Drelów	1	2	-	2
11. Hanna	1	1	-	-
12. Huszlew	1	2	-	-
13. Jabłoń	1	3	-	-
14. Janów Podlaski	1	1	1	-
15. Kąkolewnica Wsch.	1	4	-	4
16. Kodeń	1	1	-	-
17. Komarówka	1	-	1	1
18. Konstantynów	1	-	-	-
19. Leśna Podlaska	1	-	-	4
20. Lomazy	1	2	-	3
21. Łosice	-	1	-	-
22. Międzyrzec Podlaski	1	6	-	6
23. Milanów	1	1	-	3
24. Olszanka	1	2	-	-
25. Parczew	-	2	-	-
26. Piszczac	1	3	-	-
27. Platerów	1	1	-	-
28. Podedwórze	1	1	-	-
29. Radzyń Podlaski	1	3	-	-
30. Rokitno	1	1	-	2
31. Rossosz	1	1	-	-
32. Sarnaki	1	2	-	-
33. Siemień	1	2	-	2
34. Sławatycze	1	2	-	-
35. Sosnówka	1	1	-	-
36. Stara Kornica	-	-	-	-
37. Terespol	-	-	-	-
38. Tuczna	1	2	-	-
39. Ulan Majorat	1	1	-	-
40. Wisznice	1	1	-	-
41. Wołyń	1	1	-	1
42. Zalesie	1	3	-	1
Razem	32	64	2	31
WOJEWÓDZTWO	38	74	7	31

Tab.2. Powierzchnia użytkowa i księgozbiór bibliotek i filii bibliotecznych

Miejscowość	Powierzchnia w m ²	Stan księgozbioru
1	2	3
MIASTA:		
1. WiMBP Biała Podlaska	930	82.979
2. Biblioteka Komunalna Nr 1	93	29.049
3. Biblioteka Komunalna Nr 2	60	24.564
4. Biblioteka Komunalna Nr 3	172	24.285
5. Biblioteka Komunalna Nr 6	123	26.282
6. Filia Nr 8	63	10.020
7. Filia Nr 9	63	8.333
Oddział Zbiorów Specjalnych	100	-
8. BPMiG Łosice	135	25.497
9. MBP w Międzyrzeczu Podlaskim	274	38.469
10. Filia Nr 1	25	9.034
11. Filia Nr 2	62	9.413
12. BPMiG Parczew	122	22.612
13. MBP w Radzynie Podlaskim	225	23.720
14. Filia Nr 1	100	9.871
15. Filia Nr 2	80	8.164
16. MBP w Terespolu	135	17.686
Razem	2.762	369.978
17. BPG Biała Podlaska z/s w Sitniku	50	11.474
18. FB w Ciciborze Dużym	25	8.112
19. FB w Dokudowie I	18	392
20. FB w Hrudzie	35	665
21. FB w Perkowicach	60	2.741
22. FB w Sławacinku Starym	20	602
23. FB w Sworach	55	9.621
24. FB w Woskrzenicach	20	6.919
25. BPG Czemierniki	95	10.826
26. FB w Belczącu	20	2.120
27. BPG Dębowa Kłoda	56	9.659
28. FB w Białce	27	3.251
29. FB w Chmielowie	60	7.771
30. FB w Kodeńcu	48	8.933
31. BPG Drelów	63	11.262
32. FB w Szóstce	27	9.084
33. FB w Żerocinie	48	10.166
34. BPG Hanna	80	10.016
35. FB w Dołhobrodach	50	4.816
36. BPG Huszlew	56	9.662
37. FB w Krzywośnitach	60	6.533
38. FB w Makarówce	22	4.923
39. BPG Jabłoń	36	11.712
40. FB w Gęsi	43	3.893
41. FB w Kolanie	21	6.396
42. FB w Paszenkach	36	3.731
43. BPG Janów Podlaski	71	14.932
44. FB w Bublu Starym	46	5.541
45. BPG Kąkolewnica Wsch.	55	11.019
46. FB w Brzozowicy	35	7.941
47. FB w Olszewnicy	62	6.250
48. FB w Polskowie	25	2.786
49. FB w Turowie	35	7.059

cd. tab.2

1	2	3
50. BPG Kodeń	78	11.967
51. FB w Zablociu	64	7.420
52. BPG Komarówka Podlaska	84	16.314
53. BPG Konstantynów	60	15.768
54. BPG Leśna Podlaska	55	15.072
55. BPG Lomazy	102	11.513
56. FB w Dubowie	51	6.822
57. FB w Huszcy	40	7.422
58. BPMiG Łosice filia w Niemojkach	36	7.490
59. BPG Międzyrzec Podlaski	50	12.433
60. FB w Halasach	58	4.285
61. FB w Krzewicy	25	4.741
62. FB w Krzymoszczach	20	819
63. FB w Rogoźnicy	42	8.617
64. FB w Tłuszcju	100	7.421
65. FB w Wysokiem	40	3.552
66. BPG Milanów	86	13.110
67. FB w Rudnie	58	7.938
68. BPG Olszanka	40	8.539
69. FB w Próchenkach	48	6.497
70. FB w Szydłowie	30	5.830
71. BPMiG Parczew filia w Przewłocze	52	10.588
72. BPMiG Parczew filia w Tyśmienicy	44	7.514
73. PBG Piszczac	140	20.629
74. FB w Chotyłowie	30	8.880
75. FB w Kościeniewiczach	32	5.760
76. FB w Połoskach	45	6.822
77. BPG Platerów	52	13.444
78. FB w Górkach	52	11.229
79. BPG Podedwórze	35	9.912
80. FB w Hołownie	45	3.792
81. BPG Radzyń Podlaski z/s w Białej k/Radzynia Podl.	50	9.462
82. FB w Białce	24	3.775
83. FB w Branicy Radzyńskiej	45	6.034
84. FB w Paszkach Dużych	28	6.197
85. BPG Rokitno	64	9.325
86. FB w Cieleśnicy PGR	9	2.384
87. PBG Rossosz	89	10.806
88. FB w Romaszkach	35	3.380
89. PBG Sarnaki	72	12.725
90. FB w Mierzvicach	50	5.841
91. FB w Serpelicach	40	5.654
92. BPG Siemień	75	11.037
93. FB w Działyniu	45	10.108
94. FB w Jeziorze	16	6.363
95. BPG Sławatycze	50	9.866
96. FB w Jablecznej	30	6.341
97. FB w Krzywówce	30	6.930
98. BPG Sosnowka	90	10.809
99. FB w Przechodzie	18	6.651

cd. tab.2

1	2	3
100. BPG Tuczna	80	13.495
101. FB W Bokince Pańskiej	36	3.224
102. FB w Międzyzlesiu	30	4.631
103. BPG Ulan Majorat	80	9.666
104. FB w Domaszewnicy	35	6.599
105. BPG Wisznice	105	17.364
106. FB w Horodyszczu	25	8.438
107. BPG Wohyń	70	10.535
108. FB w Suchowoli	75	8.407
109. BPG Zalesie	53	9.211
110. FB w Kijowcu	18	5.879
111. FB w Kłodzie Dużej	56	4.002
112. FB w Wólce Dobryńskiej	48	6.857
Razem województwo	7.487	1.134.922

Tab.3. Stan księgozbioru na dzień 31.XII.1996 r. (biblioteki i filie razem)

Lp.	Jednostka podziału administracyjnego województwa	Stan na 31.XII.1995r.	Przybyło w 1996 r. (wol.)		Ubyło w 1996 r. (wol.)		Stan na dzień 31.XII.1996 r.					
			ogółem	w tym z zakupu	ogółem	w tym przekazano do innych bibliotek	ogółem	lit.piękna dla dzieci	lit.piękna dla dorosłych	lit.innych działów	Czasopisma wpisane do księgi inw.	Zbiory specjalne
1	2	3	4	5	6	7	8	9	10	11	12	13
	MIASTA											
1.	Biała Podlaska	203.644	8.336	7.679	6.468	-	205.512	44.154	84.288	76.093	977	6.599
2.	Łosice	25.389	216	13	108	-	25.497	5.927	10.616	8.954	-	-
3.	Międzyrzec Podlaski	55.941	1.510	1.206	535	-	56.916	15.221	23.889	17.806	-	63
4.	Parczew	23.135	134	24	657	-	22.612	4.955	8.834	8.823	-	-
5.	Radzyń Podlaski	41.698	1.171	933	1.114	-	41.755	8.299	16.156	17.300	-	271
6.	Terespol	19.874	348	142	2.536	-	17.686	4.558	6.486	6.642	-	-
	Miasta razem	369.681	11.715	9.997	11.418	-	369.978	83.114	150.269	135.618	977	6.933
	GMINY											
1.	Biała Podlaska	40.690	671	662	835	-	40.526	16.183	16.454	7.878	11	22
2.	Czemierniki	13.960	392	388	1.406	-	12.946	4.737	5.154	3.055	-	46
3.	Dębowa Kłoda	29.956	334	308	676	-	29.614	10.981	12.035	6.598	-	-
4.	Drelów	31.008	459	321	955	-	30.512	9.430	13.338	7.711	33	-
5.	Hanna	18.946	1.073	3	5.187	1.343	14.832	5.212	5.825	3.795	-	-
6.	Huszelew	21.515	454	412	851	-	21.118	5.544	10.856	4.718	-	-
7.	Jabłoń	25.843	612	562	723	-	25.732	9.182	10.909	5.641	-	80
8.	Janów Podlaski	20.319	154	147	-	-	20.473	6.122	7.269	7.082	-	62
9.	Kąkolewnica Wsch.	36.160	570	557	1.675	-	35.055	11.653	15.225	8.177	-	-
10.	Kodeń	19.550	90	58	253	-	19.387	6.005	7.145	6.237	-	-
11.	Komarówka Podlaska	16.751	176	161	613	-	16.314	4.113	6.629	5.572	-	-
12.	Konstantynów	15.662	106	103	-	-	15.768	5.475	5.995	4.298	-	14
13.	Leśna Podlaska	14.992	80	54	-	-	15.072	4.641	6.020	4.411	-	-
14.	Łomazy	25.628	207	180	78	-	25.757	8.843	10.773	6.141	-	-
15.	Łosice	7.468	22	1	-	-	7.490	3.701	2.319	1.470	-	-

cd. tab.3.

1	2	3	4	5	6	7	8	9	10	11	12	13
16.	Międzyrzec Podlaski	43.455	925	898	2.512	-	41.868	16.206	17.326	8.336	-	66
17.	Milanów	21.008	361	332	321	-	21.048	6.375	8.377	6.296	-	-
18.	Olszanka	20.915	309	293	358	-	20.866	7.381	10.224	3.261	-	-
19.	Parczew	18.171	20	2	89	-	18.102	6.540	7.040	4.522	-	-
20.	Piszczac	36.244	6.026	281	179	-	42.091	16.947	15.321	9.823	-	-
21.	Platerów	24.447	226	207	-	-	24.673	7.310	11.329	6.034	-	-
22.	Podewórze	13.154	742	734	192	-	13.704	4.644	6.313	2.747	-	-
23.	Radzyń Podlaski	26.456	378	360	1.366	-	25.468	10.169	11.080	4.219	-	-
24.	Rokitno	12.036	280	160	607	-	11.709	4.161	4.763	2.785	-	-
25.	Rossosz	13.925	261	252	-	-	14.186	5.719	4.972	3.495	-	-
26.	Sarnaki	24.736	848	763	1.364	-	24.220	7.202	12.119	4.899	-	-
27.	Siemień	27.678	508	452	678	-	27.508	9.757	11.629	6.122	-	-
28.	Sławatycze	24.019	231	223	1.113	-	23.137	9.191	8.833	5.113	-	-
29.	Sosnówka	17.568	111	101	219	-	17.460	6.697	6.182	4.581	-	-
30.	Stara Kornica	12.309	-	-	12.309	12.309	-	-	-	-	-	-
31.	Terespol	13.836	-	-	13.836	13.836	-	-	-	-	-	-
32.	Tuczna	21.380	29	3	59	-	21.350	7.484	8.815	5.051	-	-
33.	Ulan Majorat	17.525	50	4	1.310	-	16.265	5.416	6.360	4.485	4	-
34.	Wisznice	25.977	226	130	401	-	25.802	7.180	11.317	7.305	-	-
35.	Wohyń	19.524	182	175	764	-	18.942	4.691	10.815	3.436	-	-
36.	Zalesie	25.756	193	187	-	-	25.949	10.346	10.381	5.222	-	-
	Gminy razem	798.567	17.306	9.474	50.929	27.488	764.944	265.238	319.142	180.516	48	559
	WOJEWÓDZTWO	1.168.248	29.021	19.471	62.347	27.488	1.134.922	348.352	469.411	316.134	1.025	7.492

Tab.4. Udostępnianie nieprezencyjne

Lp.	Jednostka podziału administracyjnego województwa	Udostępnianie nieprezencyjne					Liczba odwiedzin w bibliotece
		Ogółem	Literatura piękna		Literatura popul.-nauk.	Zbiory specjalne	
			dla dzieci	dla dorosł			
	MIASTA						
1.	Biała Podlaska	363.415	102.429	200.859	60.127	15.224	167.951
2.	Łosice	40.531	15.055	15.008	10.468	-	13.140
3.	Międzyrzec Podlaski	68.402	34.642	26.839	6.921	-	31.742
4.	Parczew	13.485	3.100	9.041	1.344	-	6.439
5.	Radzyń Podlaski	78.616	29.586	36.574	12.456	59	32.404
6.	Terespół	31.581	14.822	14.274	2.485	-	15.684
	Miasta razem	596.030	199.634	302.595	93.801	15.283	267.360
	GMINY						
1.	Biała Podlaska	28.975	19.569	6.702	2.704	-	12.185
2.	Czemieniki	28.113	14.806	12.407	900	-	8.689
3.	Dębowa Kłoda	10.068	4.483	4.737	848	-	4.886
4.	Drelów	22.182	10.016	9.218	2.948	-	9.373
5.	Hanna	9.207	4.371	3.920	916	-	3.106
6.	Husław	16.126	8.262	7.099	765	-	5.438
7.	Jabłoń	18.383	8.328	8.251	1.804	1.174	9.438
8.	Janów Podlaski	11.930	4.420	6.434	1.076	-	4.535
9.	Kąkolewnica Wsch.	27.145	15.119	8.930	3.096	-	11.960
10.	Kodeń	20.348	6.239	12.185	1.924	-	7.090
11.	Komarówka Podlaska	18.179	6.939	8.562	2.678	-	7.328
12.	Konstantynów	6.810	3.475	2.714	621	-	3.236
13.	Leśna Podlaska	27.470	13.584	10.708	3.178	-	10.894
14.	Lomazy	19.735	9.401	8.003	2.331	-	9.221
15.	Łosice	1.970	900	825	245	-	824
16.	Międzyrzec Podlaski	40.160	23.371	12.728	4.061	103	15.495
17.	Milanów	12.349	4.838	6.301	1.210	-	5.546
18.	Olszanka	10.134	5.551	3.215	1.368	-	4.430
19.	Parczew	5.306	3.011	1.912	383	-	2.032
20.	Piszczac	29.197	19.641	8.118	1.438	-	14.603
21.	Platerów	9.902	4.256	5.122	524	-	4.067
22.	Podedwórze	12.427	5.688	6.294	445	-	5.042
23.	Radzyń Podlaski	36.583	18.321	14.442	3.820	-	11.867
24.	Rokitno	5.949	3.008	2.463	478	-	3.722
25.	Rossosz	9.599	6.011	2.619	969	-	3.858
26.	Sarnaki	36.292	14.978	16.685	4.629	-	10.744
27.	Siemień	14.536	7.263	5.590	1.683	-	6.590
28.	Sławatycze	14.495	6.726	6.378	1.391	-	5.833
29.	Sosnówka	5.245	2.405	2.281	559	-	2.017
30.	Stara Kornica	790	463	266	61	-	257
31.	Terespół	-	-	-	-	-	-
32.	Tuczna	9.071	4.105	3.953	1.013	-	4.660
33.	Ulan Majorat	3.514	1.927	1.189	398	-	1.346
34.	Wisznice	8.148	2.947	4.256	945	1.284	4.058
35.	Wohyń	25.469	13.193	10.292	1.984	-	11.970
36.	Zalesie	17.320	10.158	6.071	1.091	-	5.440
	Gminy razem	573.127	287.773	230.870	54.484	2.561	231.780
	WOJEWÓDZTWO	1.169.157	487.407	533.465	148.285	17.844	499.140

Tab.5. Udostępnianie prezencyjne i wypożyczenia międzybiblioteczne

Lp.	Jednostka podziału administracyjnego województwa	Udostępnianie prezencyjne		Liczba odwiedzin w czytelnich lub kącikach czytelnich	Wypożyczenia międzybiblioteczne
		książki	czasopisma		
	MIASTA				
1.	Biała Podlaska	19.995	32.762	18.890	500
2.	Łosice	2.027	5.806	2.279	174
3.	Międzyrzec Podlaski	7.698	12.607	3.470	-
4.	Parczew	2.233	2.690	1.761	1
5.	Radzyń Podlaski	4.368	13.020	4.887	30
6.	Terespol	1.556	3.749	3.048	-
	Miasta razem	37.877	70.634	34.335	705
	GMINY				
1.	Biała Podlaska	1.313	10.685	6.873	-
2.	Czemierniki	175	181	298	-
3.	Dębowa Kłoda	229	2.032	568	-
4.	Drelów	519	6.516	1.767	2
5.	Hanna	1.390	1.072	1.465	9
6.	Huszwle	393	2.756	3.490	19
7.	Jabłoń	675	2.745	1.644	20
8.	Janów Podlaski	351	4.288	1.677	-
9.	Kąkolewnica Wsch.	919	10.362	3.019	-
10.	Kodeń	2.213	3.540	1.922	28
11.	Komarówka Podlaska	995	4.655	2.588	48
12.	Konstantynów	7	-	7	73
13.	Leśna Podlaska	2.492	1.611	1.736	59
14.	Łomazy	124	9.118	2.122	1
15.	Łosice	130	-	131	-
16.	Międzyrzec Podlaski	2.222	9.557	6.208	2
17.	Milanów	88	762	349	2
18.	Olszanka	276	4.621	2.338	37
19.	Parczew	124	347	181	-
20.	Piszczac	571	2.768	2.330	24
21.	Platerów	99	1.239	836	9
22.	Podedwórze	188	2.419	973	-
23.	Radzyń Podlaski	563	7.102	2.757	-
24.	Rokitno	85	1.516	544	-
25.	Rossosz	1.489	4.417	1.795	4
26.	Sarnaki	3.739	17.104	5.842	35
27.	Siemień	692	1.781	515	2
28.	Sławatycze	217	3.234	2.933	11
29.	Sosnówka	68	484	70	-
30.	Stara Kornica	9	13	22	-
31.	Terespol	-	-	-	-
32.	Tuczna	274	2.831	1.748	-
33.	Ulan Majorat	504	-	626	-
34.	Wisznice	123	360	268	6
35.	Wołyń	345	179	434	-
36.	Zalesie	173	2.086	1.576	-
	Gminy razem	23.774	122.381	61.652	391
	WOJEWÓDZTWO	61.651	193.015	95.987	1.096

Tab.6. Czytelniey

Lp.	Jednostka podziału administracyjnego województwa	Ogółem	Czytelniey			
			w tym do lat 15	% czyt. do lat 15	w tym od 15 do 19	% czyt. do lat 19
1.	MIASTA					
1.	Biała Podlaska	20.916	4.871	23,3	5.395	25,8
2.	Łosice	1.421	281	19,8	534	37,6
3.	Międzyrzec Podlaski	4.256	2.203	51,8	1.118	26,3
4.	Parczew	1.188	360	30,3	265	22,3
5.	Radzyń Podlaski	3.611	1.473	40,8	1.036	28,7
6.	Terespol	1.019	326	32,0	203	19,9
	Miasta razem	32.411	9.514	29,3	8.551	26,4
1.	GMINY					
1.	Biała Podlaska	1.315	875	66,5	168	12,8
2.	Czemierniki	855	372	43,5	192	22,4
3.	Dębowa Kłoda	646	314	48,6	117	18,1
4.	Drelów	1.130	517	45,7	237	20,9
5.	Hanna	339	134	39,5	65	19,2
6.	Huszelew	384	187	48,7	68	17,7
7.	Jabłoń	932	409	43,9	263	28,2
8.	Janów Podlaski	516	183	35,5	144	27,9
9.	Kąkolewnica Wsch.	1.682	910	54,1	374	22,2
10.	Kodeń	570	234	41,1	127	22,3
11.	Komarówka Podlaska	747	311	41,6	253	33,8
12.	Konstantynów	373	231	61,9	61	16,3
13.	Leśna Podlaska	871	487	55,9	188	21,6
14.	Łomazy	775	398	51,4	196	25,3
15.	Łosice	60	32	53,3	12	20,0
16.	Międzyrzec Podlaski	1.705	796	46,7	328	19,2
17.	Milanów	647	258	39,8	183	28,3
18.	Olszanka	528	290	54,9	78	14,8
19.	Parczew	417	224	53,7	76	18,2
20.	Piszczac	1.285	636	49,5	264	20,5
21.	Platerów	481	210	43,6	55	11,4
22.	Podedwórze	449	196	43,6	56	12,5
23.	Radzyń Podlaski	1.097	522	47,6	248	22,6
24.	Rokitno	497	281	56,5	90	18,1
25.	Rososz	489	258	52,8	85	17,4
26.	Sarnaki	996	365	36,6	163	16,4
27.	Siemień	831	384	46,2	167	20,1
28.	Sławatycze	622	213	34,2	151	24,3
29.	Sosnówka	393	170	43,2	84	21,4
30.	Stara Kornica	152	103	67,7	13	8,5
31.	Terespol	-	-	-	-	-
32.	Tuczna	292	228	78,1	148	50,7
33.	Ulan Majorat	249	125	50,2	56	22,5
34.	Wisznice	600	241	40,2	139	23,2
35.	Wołyń	1.336	500	37,4	413	30,9
36.	Zalesie	532	260	48,9	78	14,6
	Gminy razem	25.093	11.854	47,2	5.340	21,3
	WOJEWÓDZTWO	57.504	21.368	37,1	13.891	24,1



Tab.7. Pracownicy działalności podstawowej

Lp.	Jednostka podziału administracyjnego województwa	Liczba pracowników		Wykształcenie					
		Ogółem	w tym pełno-zatrud	bibliotekarskie			inne		
				wyższe	stud. bibliot.	średnie bibliot.	wyższe	średnie	podst.
	MIASTA								
1.	Biała Podlaska	54	51	21	25	1	3	4	-
2.	Łosice	3	2	-	1	-	-	2	-
3.	Międzyrzec Podlaski	11	6	1	5	-	3	2	-
4.	Parczew	3	3	-	3	-	-	-	-
5.	Radzyń Podlaski	7	6	-	6	1	-	-	-
6.	Terespol	4	2	-	1	-	-	3	-
	Miasta razem	82	70	22	41	2	6	11	-
	GMINY								
1.	Biała Podlaska	4	2	-	-	-	-	4	-
2.	Czemierniki	3	1	-	1	-	-	2	-
3.	Dębowa Kłoda	4	3	-	2	-	-	2	-
4.	Drelów	4	2	-	1	-	1	2	-
5.	Hanna	2	1	-	1	-	-	-	1
6.	Husław	2	2	-	1	-	-	1	-
7.	Jabłoń	4	1	-	1	-	-	2	1
8.	Janów Podlaski	4	-	-	3	-	-	-	1
9.	Kąkolewnica Wsch.	6	2	-	3	-	-	3	-
10.	Kodeń	2	1	-	1	-	-	1	-
11.	Komarówka Podl.	2	2	-	1	-	-	1	-
12.	Konstantynów	2	-	-	-	1	-	1	-
13.	Leśna Podl.	2	2	-	1	-	-	1	-
14.	Łomazy	4	2	-	-	-	-	2	2
15.	Łosice	1	-	-	-	-	-	1	-
16.	Międzyrzec Podlaski	7	2	-	1	1	-	5	-
17.	Milanów	3	3	-	2	-	-	1	-
18.	Olszanka	3	1	-	1	-	-	2	-
19.	Parczew	2	-	-	-	-	-	2	-
20.	Piszczac	5	2	-	-	1	1	3	-
21.	Platerów	2	1	-	2	-	-	-	-
22.	Podewórze	3	3	-	1	-	-	2	-
23.	Radzyń Podlaski	5	1	-	-	1	1	1	2
24.	Rokitno	2	1	-	-	-	-	2	-
25.	Rossosz	3	1	-	-	-	1	2	-
26.	Sarnaki	4	3	-	1	-	-	2	1
27.	Siemień	3	1	-	2	-	-	-	1
28.	Sławatycze	3	1	1	1	-	-	1	-
29.	Sosnówka	1	1	-	-	-	-	1	-
30.	Stara Kornica	-	-	-	-	-	-	-	-
31.	Terespol	-	-	-	-	-	-	-	-
32.	Tuczna	1	1	-	1	-	-	-	-
33.	Ulan Majorat	2	1	-	-	1	-	1	-
34.	Wisznice	4	1	-	3	1	-	-	-
35.	Wohyń	2	2	-	-	-	-	2	-
36.	Zalesie	4	2	-	1	-	-	2	1
	Gminy razem	105	49	1	32	6	4	52	10
	WOJEWÓDZTWO	187	119	23	73	8	10	63	10

Tab.8. Finansowanie bibliotek.

Lp	Jednostka podziału administracyjnego województwa	Budżet ogółem (w zł)	W tym subwencje państwowe (w zł)	W tym dochody własne bibliotek (w zł)	Wydatki (w zł)		
					prenumerata czasopism	zakup książek	zakup zbiorów specjalnych
1.	MIASTA						
1.	Biała Podlaska	1.168.896,00	1.137.792,00	31.104,00	15.283,00	93.685,00	25.292,00
2.	Łosice*	57.500,00	-	-	981,51	167,44	-
3.	Międzyrzec Podl.	104.859,00	-	-	2.909,20	9.637,00	102,00
4.	Parczew**	63.300,00	-	-	1.228,00	235,89	-
5.	Radzyń Podl.	128.260,00	-	2.549,00	2.999,85	5.762,36	-
6.	Terespol	39.100,00	-	-	630,00	1.898,28	-
	Miasta razem	1.561.915,00	1.137.792,00	33.653,00	24.031,56	111.385,97	25.394,00
	GMINY						
1.	Biała Podlaska	43.338,00	-	-	1.356,00	6.724,00	-
2.	Czemierniki	26.130,00	-	-	170,00	3.008,00	-
3.	Dębowa Kłoda	72.333,00	-	341,00	1.949,98	1.430,90	-
4.	Drelów	76.000,00	76.000,00	-	673,42	3.649,00	-
5.	Hanna	33.431,00	-	-	1.128,00	36,00	-
6.	Huszwle	28.800,00	-	-	410,40	1.954,51	-
7.	Jabłoń	41.000,00	-	823,86	1.331,52	1.967,89	-
8.	Janów Podl.	48.900,00	-	246,00	820,05	1.500,00	-
9.	Kąkolewnica Wsch	73.000,00	-	-	2.500,00	4.690,00	-
10.	Kodeń	21.000,00	-	-	1.264,00	316,00	-
11.	Komarówka Podl.	32.000,00	-	-	880,00	2.752,30	-
12.	Konstantynów	17.000,00	17.000,00	-	-	600,00	-
13.	Leśna Podl.	29.500,00	-	-	272,00	483,00	-
14.	Lomazy	25.838,00	-	-	405,00	1.500,00	-
15.	Międzyrzec Podl.	110.000,00	-	-	3.534,90	6.734,00	268,00
16.	Milanów	41.067,00	-	-	156,90	2.485,10	-
17.	Olszanka	38.000,00	-	-	1.545,71	2.533,00	-
18.	Piszczac	51.700,00	-	-	1.366,08	2.141,00	-
19.	Platerów	51.500,00	-	-	1.012,00	3.693,00	-
20.	Podewórze	43.425,00	-	-	779,51	4.616,35	-
21.	Radzyń Podl.	48.000,00	-	-	1.313,87	1.841,81	-
22.	Rokitno	16.600,00	-	-	707,40	1.209,00	-
23.	Rossosz	29.980,00	-	457,41	1.010,20	3.500,00	-
24.	Sarnaki	66.400,00	-	-	1.224,99	5.556,00	-
25.	Siemień	30.000,00	-	-	813,34	3.458,00	-
26.	Ślawatycze	31.000,00	-	-	1.000,00	2.000,00	-
27.	Sosnowka	21.627,00	-	-	425,24	738,80	-
28.	Stara Kornica	15.000,00	-	-	30,00	-	-
29.	Terespol	-	-	-	-	-	-
30.	Tuczna	19.300,00	-	-	702,77	36,00	-
31.	Ulan Majorat	15.000,00	-	-	-	151,00	-
32.	Wisznice	36.056,00	-	3.103,00	600,00	1.883,90	2.745,00
33.	Wohyń	31.500,00	-	-	753,04	1.471,50	-
34.	Zalesie	41.850,00	-	754,95	1.249,50	489,00	-
	Gminy razem	1.306.275,00	93.000,00	5.726,22	31.384,82	75.149,06	3.013,00
	WOJEWÓDZTWO	2.868.190,00	1.230.792,00	39.379,22	55.416,38	186.535,03	28.407,00

* razem z filią w Niemokach

** razem z filiami w Przewłocze i Tyśmienicy

CZĘŚĆ II

Tab.9. Zakup książek, księgozbiór - wskaźniki

L.p.	Biblioteki	Zakup książek			Liczba woluminów		
		w wol.	na 100 mieszkań- ców	na 1 czy- telnika	ogółem	na 100 mieszkań- ców	na 1 czy- telnika
MIASTA							
1.	Biała Podlaska	7.679	13,5	0,37	205.512	362	9,8
2.	Łosice	13	0,2	0,01	25.497	335	17,9
3.	Międzyrzec Podl.	1.206	6,6	0,28	56.916	313	13,3
4.	Parczew	24	0,2	0,02	22.612	204	19,0
5.	Radzyń Podl.	933	5,6	0,26	41.755	250	11,5
6.	Terespol	142	2,3	0,14	17.686	289	17,3
	Miasta razem	9.997	8,6	0,31	369.978	318	11,4
GMINY							
1.	Biała Podlaska	662	5,8	0,50	40.526	358	30,8
2.	Czemieniki	388	7,9	0,45	12.946	264	15,1
3.	Dębowa Kłoda	308	7,4	0,47	29.614	715	45,8
4.	Drelów	321	5,4	0,28	30.512	511	27,0
5.	Hanna	3	0,1	0,00	14.832	411	43,7
6.	Huszwle	412	12,3	1,07	21.118	632	54,9
7.	Jabłoń	562	12,2	0,60	25.732	560	27,6
8.	Janów Podl.	147	2,5	0,28	20.473	348	39,6
9.	Kąkolewnica Wsch	557	6,2	0,33	35.055	393	20,8
10.	Kodeń	58	1,3	0,10	19.387	432	34,0
11.	Komarówka Podl.	161	3,0	0,21	16.314	305	21,8
12.	Konstantynów	103	2,5	0,27	15.768	381	42,2
13.	Leśna Podl.	54	1,1	0,06	15.072	319	17,3
14.	Łomazy	180	3,0	0,23	25.757	434	33,2
15.	Łosice .	1	0,0	0,01	7.490	170	12,5
16.	Międzyrzec Podl.	898	8,6	0,52	41.868	400	24,5
17.	Milanów	332	7,3	0,51	21.048	465	32,5
18.	Olszanka	293	8,1	0,55	20.866	580	39,5
19.	Parczew	2	0,0	0,00	18.102	385	43,4
20.	Piszczac	281	3,6	0,22	42.091	536	32,7
21.	Platerów	207	3,8	0,43	24.673	456	51,2
22.	Podedwórze	734	35,1	1,63	13.704	656	30,5
23.	Radzyń Podl.	360	4,4	0,33	25.468	315	23,2
24.	Rokitno	160	4,4	0,32	11.709	325	23,5
25.	Rossosz	252	9,8	0,51	14.186	551	29,0
26.	Sarnaki	763	13,1	0,76	24.220	416	24,3
27.	Siemień	452	8,5	0,54	27.508	517	33,1
28.	Sławatycze	223	7,7	0,36	23.137	804	37,1
29.	Sosnowka	101	3,3	0,26	17.460	569	44,4
30.	Stara Kornica	-	-	-	-	-	-
31.	Terespol	-	-	-	-	-	-
32.	Tuczna	3	0,1	0,01	21.350	532	73,1
33.	Ulan Majorat	4	0,1	0,02	16.265	256	65,3
34.	Wisznice	130	2,3	0,22	25.802	452	43,0
35.	Wołyń	175	2,2	0,13	18.942	243	14,1
36.	Zalesie	187	4,0	0,35	25.949	559	48,7
	Gminy razem	9.474	4,9	0,38	764.944	396	30,5
	WOJEWÓDZTWO	19.471	6,3	0,34	1.134.922	366	19,7

Tab.10. Udostępnianie księgozbioru - wskaźniki

Lp.	Biblioteki	Wypożyczanie książek			
		na 100 miesz- kańców	na 1 czytelnika	na 1 placówkę	na 1 wolumin
	MIASTA				
1.	Biała Podlaska	639	17,4	51.916	0,57
2.	Łosice	532	28,5	40.531	0,63
3.	Międzyrzec Podlaski	376	16,0	22.801	0,84
4.	Parczew	121	11,3	13.485	1,68
5.	Radzyń Podlaski	471	21,7	26.205	0,54
6.	Terespol	516	30,9	31.581	0,56
	Miasta razem	511	18,4	37.252	0,62
	GMINY				
1.	Biała Podlaska	256	22,0	3.622	1,40
2.	Czemiermiki	573	32,8	14.056	0,46
3.	Dębowa Kłoda	243	15,5	2.517	2,95
4.	Drelów	371	19,6	7.394	1,38
5.	Hanna	254	27,1	4.603	1,61
6.	Huszwle	482	41,9	5.375	1,31
7.	Jabłoń	400	19,7	4.596	1,40
8.	Janów Podlaski	202	23,1	5.965	1,72
9.	Kąkolewnica Wsch.	304	16,1	5.429	1,30
10.	Kodeń	453	35,6	10.174	0,96
11.	Komarówka Podlaska	339	24,3	18.179	0,90
12.	Konstantynów	164	18,2	6.810	2,32
13.	Leśna Podlaska	581	31,5	27.470	0,55
14.	Lomazy	332	25,4	6.578	1,31
15.	Łosice	44	32,8	1.970	3,81
16.	Międzyrzec Podlaski	383	23,5	5.737	1,05
17.	Milanów	272	19,1	6.174	1,71
18.	Olshanka	281	19,2	3.378	2,06
19.	Parczew	112	12,7	2.653	3,42
20.	Piszczac	371	22,7	7.299	1,45
21.	Platerów	183	20,6	4.951	2,50
22.	Podedwórze	595	27,6	6.213	1,11
23.	Radzyń Podlaski	452	33,3	9.146	0,70
24.	Rokitno	165	11,9	2.974	1,97
25.	Rossosz	372	19,6	4.799	1,48
26.	Sarnaki	623	36,4	12.097	0,67
27.	Siemień	273	17,5	4.845	1,90
28.	Ślawatycze	503	23,3	4.832	1,60
29.	Sosnówka	171	13,3	2.622	3,33
30.	Stara Kornica	14	5,2	790	0,00
31.	Terespol	-	-	-	-
32.	Tuczna	226	31,0	3.024	2,36
33.	Ulan Majorat	55	14,1	1.757	4,63
34.	Wisznice	142	13,6	4.074	3,17
35.	Wołyń	326	19,1	12.734	0,75
36.	Zalesie	373	32,5	4.330	1,50
	Gminy razem	296	22,8	5.908	1,34
	WOJEWÓDZTWO	377	20,3	10.346	0,97

MIASTA I GMINY WG WARTOŚCI WYBRANYCH WSKAŹNIKÓW

1. Miasta i gminy w/g liczby mieszkańców na 1 placówkę

	<u>Wskaźnik</u>
m. Parczew	11084
m. Biała Podlaska	8115
m. Łosice	7607
m. Terespol	6113
m. Międzyrzec Podlaski	6052
m. Radzyń Podlaski	5562
gm. Komarówka Podlaska	5348
gm. Leśna Podlaska	4727
gm. Łosice	4403
gm. Konstantynów	4138
gm. Wołyń	3901
gm. Ulan Majorat	3169
gm. Janów Podlaski	2942
gm. Wisznice	2856
gm. Platerów	2703
gm. Czemierniki	2452
gm. Parczew	2351
gm. Milanów	2262
gm. Kodeń	2241
gm. Radzyń Podlaski	2020
gm. Drelów	1991
gm. Łomazy	1979
gm. Piszczac	1962
gm. Sarnaki	1941
gm. Hanna	1806
gm. Rokitno	1800
gm. Kąkolewnica Wsch.	1784
gm. Siemień	1772
gm. Sosnówka	1533
gm. Międzyrzec Podlaski	1494
gm. Biała Podlaska	1414
gm. Tuczn	1337
gm. Rossosz	1287
gm. Olszanka	1198
gm. Zalesie	1160
gm. Jabłoń	1148
gm. Huszlew	1113
gm. Podedwórze	1044
gm. Dębowa Kłoda	1035
gm. Sławatycze	959
gm. Stara Kornica	-
gm. Terespol	-

2. Miasta i gminy w/g liczby woluminów na 100 mieszkańców

	<u>Wskaźnik</u>
gm. Sławatycze	804
gm. Dębowa Kłoda	715
gm. Podedwórze	656
gm. Huszlew	632
gm. Olszanka	580
gm. Sosnówka	569
gm. Jabłoń	560
gm. Zalesie	559
gm. Rossosz	551
gm. Piszczac	536
gm. Tuczna	532
gm. Siemień	517
gm. Drelów	511
gm. Milanów	465
gm. Platerów	456
gm. Wisznice	452
gm. Łomazy	434
gm. Kodeń	432
gm. Sarnaki	416
gm. Hanna	411
gm. Międzyrzec Podlaski	400
gm. Kąkolewnica Wsch.	393
gm. Parczew	385
gm. Konstantynów	381
m. Biała Podlaska	362
gm. Biała Podlaska	358
gm. Janów Podlaski	348
m. Łosice	335
gm. Rokitno	325
gm. Leśna Podlaska	319
gm. Radzyń Podlaski	315
m. Międzyrzec Podlaski	313
gm. Komarówka Podlaska	305
m. Terespol	289
gm. Czemierniki	264
gm. Ulan Majorat	256
m. Radzyń Podlaski	250
gm. Wohyń	243
m. Parczew	204
gm. Łosice	170
gm. Stara Kornica	-
gm. Terespol	-
Województwo białskopodlaskie	366

3. Miasta i gminy w/g zakupu książek w woluminach na 100 mieszkańców

	<u>Wskaźnik</u>
gm. Podedwórze	35,1
m. Biała Podlaska	13,5
gm. Sarnaki	13,1
gm. Huszlew	12,3
gm. Jabłoń	12,2
gm. Rossosz	9,8
gm. Międzyrzec Podlaski	8,6
gm. Siemień	8,5
gm. Olszanka	8,1
gm. Czemierniki	7,9
gm. Ślawatycze	7,7
gm. Dębowa Kłoda	7,4
gm. Milanów	7,3
m. Międzyrzec Podlaski	6,6
gm. Kąkolewnica Wsch.	6,2
gm. Biała Podlaska	5,8
m. Radzyń Podlaski	5,6
gm. Drelów	5,4
gm. Radzyń Podlaski	4,4
gm. Rokitno	4,4
gm. Zalesie	4,0
gm. Platerów	3,8
gm. Piszczac	3,6
gm. Sosnówka	3,3
gm. Komarówka Podlaska	3,0
gm. Łomazy	3,0
gm. Janów Podlaski	2,5
gm. Konstantynów	2,5
m. Terespol	2,3
gm. Wisznice	2,3
gm. Wohyń	2,2
gm. Kodeń	1,3
gm. Leśna Podlaska	1,1
m. Łosice	0,2
m. Parczew	0,2
gm. Hanna	0,1
gm. Tuczna	0,1
gm. Ulan Majorat	0,1
gm. Łosice	0,0
gm. Parczew	0,0
gm. Stara Kornica	-
gm. Terespol	-

Województwo białkopodlaskie

6,3

4. Miasta i gminy w/g liczby czytelników na 100 mieszkańców

	<u>Wskaźnik</u>
m. Biała Podlaska	36,8
m. Międzyrzec Podlaski	23,4
m. Radzyń Podlaski	21,6
gm. Sławatycze	21,6
gm. Podedwórze	21,5
gm. Jabłoń	20,3
gm. Drelów	18,9
gm. Rossosz	18,9
gm. Kąkolewnica Wsch.	18,8
m. Łosice	18,6
gm. Leśna Podlaska	18,4
gm. Czemierniki	17,4
gm. Wołyń	17,1
gm. Sarnaki	17,1
m. Terespol	16,6
gm. Międzyrzec Podlaski	16,3
gm. Piszczac	16,3
gm. Dębowa Kłoda	15,6
gm. Siemień	15,6
gm. Olszanka	14,7
gm. Milanów	14,3
gm. Komarówka Podlaska	13,9
gm. Rokitno	13,8
gm. Radzyń Podlaski	13,5
gm. Łomazy	13,0
gm. Sosnówka	12,8
gm. Kodeń	12,7
gm. Biała Podlaska	11,6
gm. Huszlew	11,5
gm. Zalesie	11,4
m. Parczew	10,7
gm. Wisznice	10,5
gm. Hanna	9,3
gm. Konstantynów	9,0
gm. Platerów	8,9
gm. Parczew	8,8
gm. Janów Podlaski	8,7
gm. Tuczn	7,2
gm. Ulan Majorat	3,9
gm. Stara Kornica	2,7
gm. Łosice	1,3
gm. Terespol	-
Województwo białkopodlaskie	18,5

5. Miasta i gminy w/g liczby czytelników na 1 placówkę

	<u>Wskaźnik</u>
m. Biała Podlaska	2988
m. Łosice	1421
m. Międzyrzec Podlaski	1418
m. Radzyń Podlaski	1203
m. Parczew	1188
m. Terespol	1019
gm. Leśna Podlaska	871
gm. Komarówka Podlaska	747
gm. Wołyń	668
gm. Czemierniki	427
gm. Drelów	376
gm. Konstantynów	373
gm. Kąkolewnica Wsch.	366
gm. Sarnaki	332
gm. Milanów	323
gm. Piszczac	321
gm. Wisznice	300
gm. Kodeń	285
gm. Siemień	277
gm. Radzyń Podlaski	274
gm. Łomazy	258
gm. Janów Podlaski	258
gm. Rokitno	248
gm. Rossosz	244
gm. Międzyrzec Podlaski	243
gm. Platerów	240
gm. Jabłoń	233
gm. Podedwórze	224
gm. Parczew	208
gm. Sławatycze	207
gm. Sosnówka	196
gm. Olszanka	176
gm. Hanna	169
gm. Biała Podlaska	164
gm. Dębowa Kłoda	161
gm. Stara Kornica	152
gm. Zalesie	133
gm. Huszlew	128
gm. Ulan Majorat	124
gm. Tucznia	97
gm. Łosice	60
gm. Terespol	-

6. Miasta i gminy w/g liczby wypożyczeń na 1 czytelnika

	<u>Wskaźnik</u>
gm. Huszlew	41,9
gm. Sarnaki	36,4
gm. Kodeń	35,6
gm. Radzyń Podlaski	33,3
gm. Czemierniki	32,8
gm. Łosice	32,8
gm. Zalesie	32,5
gm. Leśna Podlaska	31,5
gm. Tuczn	31,0
m. Terespol	30,9
m. Łosice	28,5
gm. Podedwórze	27,6
gm. Hanna	27,1
gm. Łomazy	25,4
gm. Komarówka Podlaska	24,3
gm. Międzyrzec Podlaski	23,5
gm. Sławatycze	23,3
gm. Janów Podlaski	23,1
gm. Piszczac	22,7
gm. Biała Podlaska	22,0
m. Radzyń Podlaski	21,7
gm. Platerów	20,6
gm. Jabłoń	19,7
gm. Drelów	19,6
gm. Rossosz	19,6
gm. Olszanka	19,2
gm. Milanów	19,1
gm. Wołyn	19,1
gm. Konstantynów	18,2
gm. Siemień	17,5
m. Biała Podlaska	17,4
gm. Kąkolewnica Wsch.	16,1
m. Międzyrzec Podlaski	16,0
gm. Dębowa Kłoda	15,5
gm. Ulan Majorat	14,1
gm. Wisznice	13,6
gm. Sosnówka	13,3
gm. Parczew	12,7
gm. Rokitno	11,9
m. Parczew	11,3
gm. Stara Kornica	5,2
gm. Terespol	-
Województwo bialskopodlaskie	20,3

7. Miasta i gminy w/g liczby wypożyczeń na 1 placówkę

	<u>Wskaźnik</u>
m. Biała Podlaska	51.916
m. Łosice	40.531
m. Terespol	31.581
gm. Leśna Podlaska	27.470
m. Radzyń Podlaski	26.205
m. Międzyrzec Podlaski	22.801
gm. Komarówka Podlaska	18.179
gm. Czemierniki	14.056
m. Parczew	13.485
gm. Wołyń	12.734
gm. Sarnaki	12.097
gm. Kodeń	10.174
gm. Radzyń Podlaski	9.146
gm. Drelów	7.394
gm. Piszczac	7.299
gm. Konstantynów	6.810
gm. Łomazy	6.578
gm. Podedwórze	6.213
gm. Milanów	6.174
gm. Janów Podlaski	5.965
gm. Międzyrzec Podlaski	5.737
gm. Kąkolewnica Wsch.	5.429
gm. Huszlew	5.375
gm. Platerów	4.951
gm. Siemień	4.845
gm. Sławatycze	4.832
gm. Rossosz	4.799
gm. Hanna	4.603
gm. Jabłoń	4.596
gm. Zalesie	4.330
gm. Wisznice	4.074
gm. Biała Podlaska	3.622
gm. Olszanka	3.378
gm. Tucznia	3.024
gm. Rokitno	2.974
gm. Parczew	2.653
gm. Sosnówka	2.622
gm. Dębowa Kłoda	2.517
gm. Łosice	1.970
gm. Ulan Majorat	1.757
gm. Stara Kornica	790
gm. Terespol	-

Województwo białkopodlaskie

10.346

8. Miasta i gminy w/g liczby wypożyczeń na 1 wolumin

	<u>Wskaźnik</u>
gm. Ulan Majorat	4,63
gm. Łosice	3,81
gm. Parczew	3,42
gm. Sosnówka	3,33
gm. Wisznice	3,17
gm. Dębowa Kłoda	2,95
gm. Platerów	2,50
gm. Tucznia	2,36
gm. Konstantynów	2,32
gm. Olszanka	2,06
gm. Rokitno	1,97
gm. Siemień	1,90
gm. Janów Podlaski	1,72
gm. Milanów	1,71
m. Parczew	1,68
gm. Hanna	1,61
gm. Sławatycze	1,60
gm. Zalesie	1,50
gm. Rossosz	1,48
gm. Piszczac	1,45
gm. Biała Podlaska	1,40
gm. Jabłoń	1,40
gm. Drelów	1,38
gm. Huszlew	1,31
gm. Łomazy	1,31
gm. Kąkolewnica Wsch.	1,30
gm. Podedwórze	1,11
gm. Międzyrzec Podlaski	1,05
gm. Kodeń	0,96
gm. Komarówka Podlaska	0,90
m. Międzyrzec Podlaski	0,84
gm. Wohyń	0,75
gm. Radzyń Podlaski	0,70
gm. Sarnaki	0,67
m. Łosice	0,63
m. Biała Podlaska	0,57
m. Terespol	0,56
gm. Leśna Podlaska	0,55
m. Radzyń Podlaski	0,54
gm. Czemierniki	0,46
gm. Stara Kornica	0,00
gm. Terespol	0,00
Województwo białkopodlaskie	0,97

W y k a z
osób zatrudnionych w bibliotekach publicznych
województwa białkopodlaskiego
(stan w dniu 31.12.1996 r.)

Wojewódzka i Miejska Biblioteka Publiczna w Białej Podlaskiej

Dyrektor	- dr Jerzy Flisiński
Z-ca dyrektora	- mgr Teresa Stasiuk-Karaś
Sekretariat (kadry)	- Danuta Plewińska

Dział Udostępniania Zbiorów

- | | |
|-------------------------------|----------------------------------|
| - Wypożyczalnia dla Dorosłych | - mgr Maria Różańska - kierownik |
| | - Anna Chwedoruk |
| | - mgr Zofia Marciniak |
| | - mgr Maria Stefaniuk |
| | - Barbara Guz |
| - Oddział dla Dzieci | - Halina Banaszek |
| | - Małgorzata Ignatowicz |
| | - Hanna Jasłowska |

Dział Gromadzenia i Opracowania Zbiorów

- | |
|---------------------------------------|
| - mgr Urszula Stankiewicz - kierownik |
| - Bogumiła Cudna |
| - Maria Czeranowska |
| - Katarzyna Cichuta |
| - mgr Zofia Kuzawińska |
| - Krystyna Orłowska |

**Dział Informacji, Bibliografii
i Wiedzy o Regionie**

- | | |
|------------------------------------|--|
| - Czytelnia Główna | - mgr Grzegorz Michałowski - kierownik |
| | - mgr Hanna Bajkowska |
| | - Elżbieta Czyżak |
| | - Marzena Kretowicz |
| - Wypożyczalnia Międzybiblioteczna | - mgr Małgorzata Kwaśniewska |
| | - Zofia Nitychoruk |

Dział Instrukcyjno-Metodyczny

- | |
|---|
| - mgr Leokadia Protasiewicz - kierownik |
| - mgr Halina Bugajewska |
| - mgr Ewa Bzówka |
| - mgr Zyta Kosińska |
| - mgr Bogumiła Sarnowska |
| - mgr Irena Sarnowska |
| - Dorota Hetman |
| - mgr inż. Anna Ignatowicz |

Dział Administracyjno-Gospodarczy

- | |
|----------------------------------|
| - Kazimierz Krawczyk - kierownik |
| - Roman Doroszewicz |
| - Stefania Krasuska |
| - Jadwiga Struk |

Księgowość

- | |
|--------------------------------------|
| - Danuta Siedlecka - Główna Księgowa |
| - Maria Kata |
| - Janina Klimaszewska |

Oddział Zbiorów Specjalnych

- | |
|-----------------------------------|
| - mgr Teresa Pomorska - kierownik |
| - Maria Trzeciak |

Pracownia Plastyczna (w organizacji)	- mgr Jolanta Wawer
Redakcja "Rocznika Białkopodlaskiego"	- Zofia Jeleń - sekretarz redakcji
Główny Specjalista d/s Komputeryzacji	- mgr inż. Julian Osypiuk
WiMBP Biblioteka Komunalna Nr 1	- Anna Szalkowska - kierownik - Maria Bogusz - Mirosława Kondracka - mgr Anna Sacharuk - Zofia Terpilowska
WiMBP Biblioteka Komunalna Nr 2	- Krystyna Kulesza - kierownik - Anna Hordejuk - Halina Lenz - Czesława Pietruk
WiMBP Biblioteka Komunalna Nr 3	- mgr Elżbieta Kozuchowska - kierownik - Barbara Domańska - Beata Naumiuk - Norbert Wachowiec
WiMBP Biblioteka Komunalna Nr 6	- Anna Michalowska - kierownik - Ewa Luba - Krystyna Nowicka - Ewa Paluch
WiMBP Filia Nr 8	- mgr Joanna Głowacka - kierownik - Zofia Kociubińska
WiMBP Filia Nr 9	- mgr Teresa Pocałujko - Anna Szewczyk
Miejska Biblioteka Publiczna w Radzynie Podlaskim	- Halina Luczyńska - kierownik - Małgorzata Grochowska - Maria Ryndak - Jadwiga Sidor - kierownik - Halina Pieńkus - Franciszka Musiatowicz - kierownik - Elżbieta Topyla
- Filia Biblioteczna dla Dzieci i Młodzieży	
- Filia Nr 2	
Miejska Biblioteka Publiczna w Międzyrzecu Podlaskim	- mgr Krystyna Skupińska - kierownik - Joanna Świdorska - Elżbieta Teleszko - Irena Ochnio - Joanna Olejniczak - Krystyna Kiendziora - Teresa Ładniak
- Oddział dla Dzieci	
- Filia Nr 1	
- Filia Nr 2	
Miejska Biblioteka Publiczna w Terespolu	- Anna Mikitczuk - kierownik - Wanda Łuciuk - Danuta Mazur - Agata Saj

Miejsko-Gminna Biblioteka Publiczna w Łosicach

- *Halina Strzałkowska* - kierownik
- *Cezary Chemycz*
- *Róża Wierzchucka*
- Filia Biblioteczna w Niemojkach

Miejsko-Gminna Biblioteka Publiczna w Parczewie

- *Teresa Bonik* - kierownik
- *Elżbieta Przekorzyńska*
- *Urszula Dziewulska*
- *Jolanta Pawelec*
- *Alina Kowalska*
- Oddział dla Dzieci
- Filia Biblioteczna w Przewłocze
- Filia Biblioteczna w Tyśmienicy

Biblioteka Publiczna Gminy Biała Podlaska z/s w Sitniku

- *Andrzej Żytkowski*
- *Urszula Górska*
- *mgr Barbara Protasiewicz*
- *Katarzyna Nowosadzka*
- *Jadwiga Trociewicz*
- *Marlena Hulist*
- *Elżbieta Oleńska*
- *Marianna Romaniuk*
- Filia Biblioteczna w Ciciborze Dużym
- Filia Biblioteczna w Dokudowie I
- Filia Biblioteczna w Hrudzie
- Filia Biblioteczna w Perkowicach
- Filia Biblioteczna w Sławacinku Starym
- Filia Biblioteczna w Sworach
- Filia Biblioteczna w Woskrzenicach Małych

Biblioteka Publiczna Gminy Czemierniki

- *Maria Witkowska* - kierownik
- *Halina Kowaluk*
- Filia Biblioteczna w Belczacu

Biblioteka Publiczna Gminy Dębowa Kłoda

- *Danuta Hetman* - kierownik
- *Krystyna Mróz* - kierownik
- *Krystyna Majewska* - kierownik
- *Elżbieta Sterlus*
- Filia Biblioteczna w Białce
- Filia Biblioteczna w Chmielowie
- Filia Biblioteczna w Kodeńcu

Biblioteka Publiczna Gminy Drelów

- *Danuta Stefaniuk* - kierownik
- *Janina Kolkowicz*
- *mgr Wiesława Zaremba*
- *Kazimiera Krukowska*
- Filia Biblioteczna w Szóstce
- Filia Biblioteczna w Żerocinie

Biblioteka Publiczna Gminy Hanna

- *Ewa Pawlik* - kierownik
- *Krystyna Drzymalska* - kierownik
- *Anna Kwaśniewska* - kierownik
- Filia Biblioteczna w Dańcach
- Filia Biblioteczna w Dołhobrodach

Biblioteka Publiczna Gminy Huszlew

- *Wiesława Stefaniuk* - kierownik
- *Halina Harke*
- *Wiesława Stefaniuk*
- *Halina Harke*
- Filia Biblioteczna w Krzywośnitach
- Filia Biblioteczna w Makarówce

Biblioteka Publiczna Gminy Jabłoń

- *Bożena Dykas* - kierownik
- *Krystyna Wagner* - kierownik
- *Agata Stocka* - kierownik
- *Celina Osipiuk* - kierownik
- Filia Biblioteczna w Gęsi
- Filia Biblioteczna w Kolanie
- Filia Biblioteczna w Paszenkach

Biblioteka Publiczna Gminy Janów Podlaski

- *Iwona Lipińska* - kierownik
- *Krystyna Kamińska*
- *Teresa Omelaniuk*
- *Teresa Mężyk*
- Filia Biblioteczna w Bublu Starym

Biblioteka Publiczna Gminy Kąkolewnica Wsch.

- *Ewa Korulczyk* - kierownik
- *Anna Nast*
- *Teresa Matejek* - kierownik
- Filia Biblioteczna w Brzozowicy

- Filia Biblioteczna w Olszewnicy
- Filia Biblioteczna w Polskowie
- Filia Biblioteczna w Turowie

Biblioteka Publiczna Gminy Kodeń

- Filia Biblioteczna w Zabłociu

- *Teresa Majczyna*
- *Małgorzata Boreczek*
- *Waldemar Korólczyk*

- *Wanda Kopczyńska* - kierownik
- *Danuta Ustymowicz* - kierownik

Biblioteka Publiczna Gminy Komarówka Podlaska

- *Barbara Zalewska* - kierownik
- *Anna Maksymiuk-Kulawiec*

Biblioteka Publiczna Gminy Konstantynów

- *Maria Sawczuk*
- *Anna Mikiciuk*

Biblioteka Publiczna Gminy Leśna Podlaska

- *Sabina Władimiruk* - kierownik
- *Bożena Abramowicz*

Biblioteka Publiczna Gminy Łomazy

- Filia Biblioteczna w Dubowie
- Filia Biblioteczna w Huszcy

- *Bogusława Uścińska* - kierownik
- *Maria Bessaraba*
- *Ryszard Popławski* - kierownik
- *Anna Kowieska* - kierownik

Biblioteka Publiczna Gminy Międzyrzec Podlaski z/s w Jelnicy

- Filia Biblioteczna w Halasach
- Filia Biblioteczna w Krzewicy
- Filia Biblioteczna w Krzymoszycach
- Filia Biblioteczna w Rogoźnicy
- Filia Biblioteczna w Tłuszcju
- Filia Biblioteczna w Wysokim

- *Alina Michalska* - kierownik
- *Stanisław Michałuk* - kierownik
- *Elżbieta Pawłowska* - kierownik
- *Elżbieta Bogucka* - kierownik
- *Halina Korolczuk* - kierownik
- *Elżbieta Baj* - kierownik
- *Edward Ciepielewski* - kierownik

Biblioteka Publiczna Gminy Milanów

- Filia Biblioteczna w Rudnie

- *Irena Daniluk* - kierownik
- *Elżbieta Witkowska*
- *Ewa Kozak* - kierownik

Biblioteka Publiczna Gminy Olszanka

- Filia Biblioteczna w Próchenkach
- Filia Biblioteczna w Szydłowie

- *Małgorzata Chraniuk* - kierownik
- *Jolanta Głozak* - kierownik
- *Halina Postrzygacz* - kierownik

Biblioteka Publiczna Gminy Piszczac

- Filia Biblioteczna w Chotyłowcu
- Filia Biblioteczna w Kościeniewiczach
- Filia Biblioteczna w Połoskach

- *Helena Oniszczyk* - kierownik
- *Antonina Nieprzecka*
- *Danuta Wolska* - kierownik
- *Bożena Siefaniuk* - kierownik
- *Bożena Rybak* - kierownik

Biblioteka Publiczna Gminy Platerów

- Filia Biblioteczna w Górkach

- *Stanisława Soczewka*
- *Teresa Omelańczuk*

Biblioteka Publiczna Gminy Podedwórze

- Filia Biblioteczna w Hołowniu

- *Marianna Zamyłko* - kierownik
- *Maria Wołosz*
- *Zbigniew Solecki*

Biblioteka Publiczna Gminy Radzyń Podlaski z/s w Białej k/Radzynia Podl.

- Filia Biblioteczna w Białcu
- Filia Biblioteczna w Branicy Radzyńskiej

- *Halina Witek* - kierownik
- *Marzena Ponikowska*
- *Jolanta Palica*
- *Irena Telej* - kierownik

- Filia Biblioteczna w Paszkach Dużych

Biblioteka Publiczna Gminy Rokitno

- Filia Biblioteczna w Cieleśnicy PGR

Biblioteka Publiczna Gminy Rossosz

- Filia Biblioteczna w Romaszkach

Biblioteka Publiczna Gminy Sarnaki

- Filia Biblioteczna w Mierzwicach Starych

- Filia Biblioteczna w Serpelicach

Biblioteka Publiczna Gminy Siemień

- Filia Biblioteczna w Działyniu

- Filia Biblioteczna w Jeziorze

Biblioteka Publiczna Gminy Sławatycze

- Filia Biblioteczna w Jabłecznej

- Filia Biblioteczna w Krzywówce

Biblioteka Publiczna Gminy Sosnówka

- Filia Biblioteczna w Przechodzie

Biblioteka Publiczna Gminy Stara Kornica

Biblioteka Publiczna Gminy Tucznia

- Filia Biblioteczna w Bokince Pańskiej

- Filia Biblioteczna w Międzylesiu

Biblioteka Publiczna Gminy Ulan Majorat

- Filia Biblioteczna w Domaszewnicy

Biblioteka Publiczna Gminy Wisznice

- Filia Biblioteczna w Horodyszczu

Biblioteka Publiczna Gminy Wołyń

- Filia Biblioteczna w Suchowoli

Biblioteka Publiczna Gminy Zalesie

- Filia Biblioteczna w Kijowcu

- Filia Biblioteczna w Kłodzie Dużej

- Filia Biblioteczna w Wólce Dobryńskiej

- Urszula Mitura - kierownik

- Anna Michaluk - kierownik

- Barbara Mikołajczuk - kierownik

- Krystyna Bujnik - kierownik

- Aleksandra Ossowska

- Danuta Szaniawska

- Wioletta Zawadka - kierownik

- Iwona Walczuk

- Lucyna Demianiuk - kierownik

- Władysława Frańczuk - kierownik

- Alicja Markowska - kierownik

- Halina Rożnowicz - kierownik

- Krystyna Golonka - kierownik

- mgr Teresa Jarmoszewicz - kierownik

- Krystyna Sienkiewicz

- Małgorzata Wetoszka

- Helena Żarkiewicz

- Danuta Pisarzewska

- Marianna Flis - kierownik

- Krystyna Mackiewicz - kierownik

- Antonina Jaročka

- Krystyna Sawczuk

- Barbara Michalczuk

- Renata Durka

- Henryka Pietrykowska - kierownik

- Genowefa Żukowska

- Alina Maniówiec

- Lucyna Szajda

- Genowefa Żukowska

- Zofia Krupska - kierownik

- Elżbieta Sawka - kierownik

- Krystyna Taranko - kierownik

- Maria Jakimiuk - kierownik

- Halina Orzelek - kierownik

- Renata Borek - kierownik



SPIS TREŚCI

Wstęp.....	5
Wybrane zagadnienia działalności bibliotek publicznych województwa białkopodlaskiego w 1996 r.	6
Część I	
Tabela 1 : Liczba bibliotek publicznych.....	9
Tabela 2 : Powierzchnia użytkowa i księgozbiór bibliotek i filii bibliotecznych	10
Tabela 3 : Stan księgozbioru	13
Tabela 4 : Udostępnianie nieprezencyjne	15
Tabela 5 : Udostępnianie prezencyjne i wypożyczenia międzybiblioteczne	16
Tabela 6 : Czytelnicy	17
Tabela 7 : Pracownicy działalności podstawowej	18
Tabela 8 : Finansowanie bibliotek	19
Część II	
Tabela 9 : Zakup książek, księgozbiór - wskaźniki	20
Tabela 10 : Udostępnianie księgozbioru - wskaźniki	21
Miasta i gminy wg wartości wybranych wskaźników	
Miasta i gminy w/g liczby mieszkańców na 1 placówkę	22
Miasta i gminy w/g liczby woluminów na 100 mieszkańców	23
Miasta i gminy w/g zakupu książek w woluminach na 100 mieszkańców	24
Miasta i gminy w/g liczby czytelników na 100 mieszkańców	25
Miasta i gminy w/g liczby czytelników na 1 placówkę	26
Miasta i gminy w/g liczby wypożyczeń na 1 czytelnika	27
Miasta i gminy w/g liczby wypożyczeń na 1 placówkę	28
Miasta i gminy w/g liczby wypożyczeń na 1 wolumin	29
Wykaz osób zatrudnionych w bibliotekach publicznych województwa białkopodlaskiego	30

XVI

Bib

