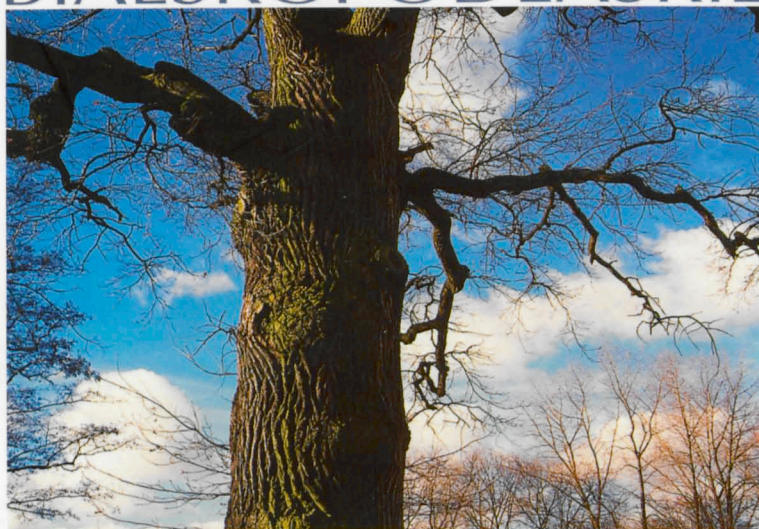


BIALSKOPODLASKIE



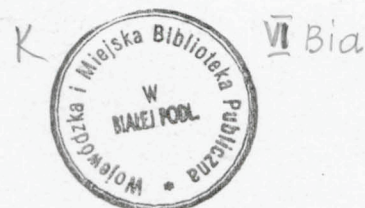
# Бяльскоподляское

Небольшой **регион** больших

**возможностей**



REGIONALIA



103470

VIA 3

338.22 (438-11) = 82  
"1989"...

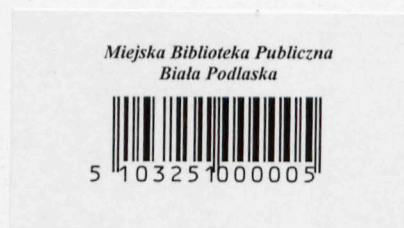
Уважаемые Дамы и Господа.

Мне очень приятно представить Вам очередную публикацию представляющую бяльскоподляское воеводство.

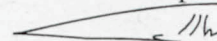
Я убежден в том, что это регион особенного значения не только для Польши, но и для Европы - регион больших шансов и возможностей.

Учитывая географическое положение может бяльскоподляское воеводство представлять основной элемент моста соединяющего Восток и Запад Европы. Именно в такую перспективу вписываются наши важнейшие инвестиционные мероприятия.

Мы намерены вместе с польскими и иностранными инвесторами использовать возможности нашего региона.



Wojewoda Białkopodlaski

  
Tadeusz Korszeń

ISBN- 83-904457-9-7

C144

Введение  
Основные информации  
Предприятия и приватизация  
Транспортно - экономический центр

Свободная таможенная зона  
Аэродром Бяла Подляска  
Автотерминал Корошин  
Сельскохозяйственная экспортная биржа  
"Сухой порт" в Малашевичах  
Центр логистики

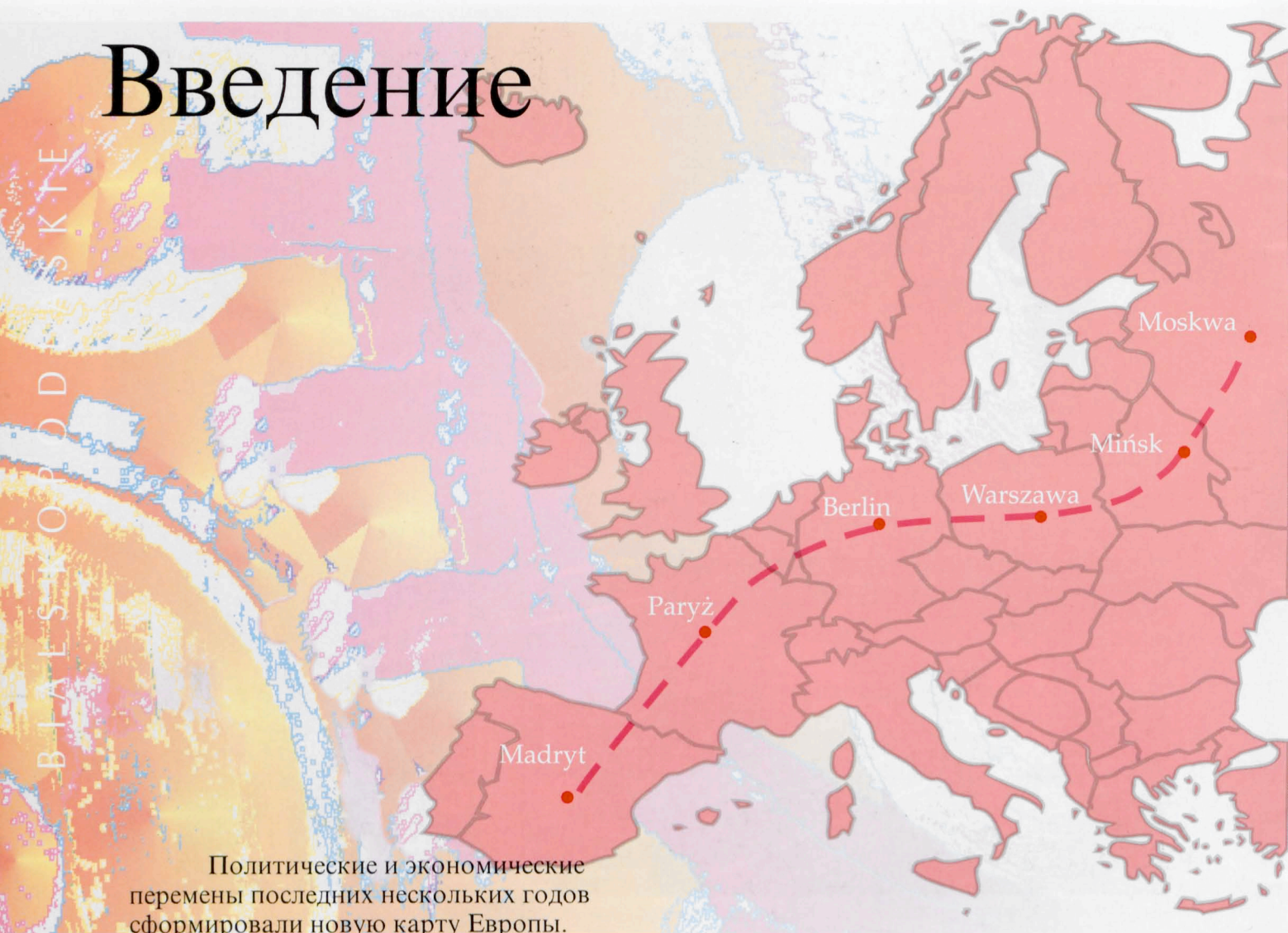
Сельское хозяйство  
Природная среда

Адреса и телефоны



# Введение

BIAŁSKOPODŁĘŻE



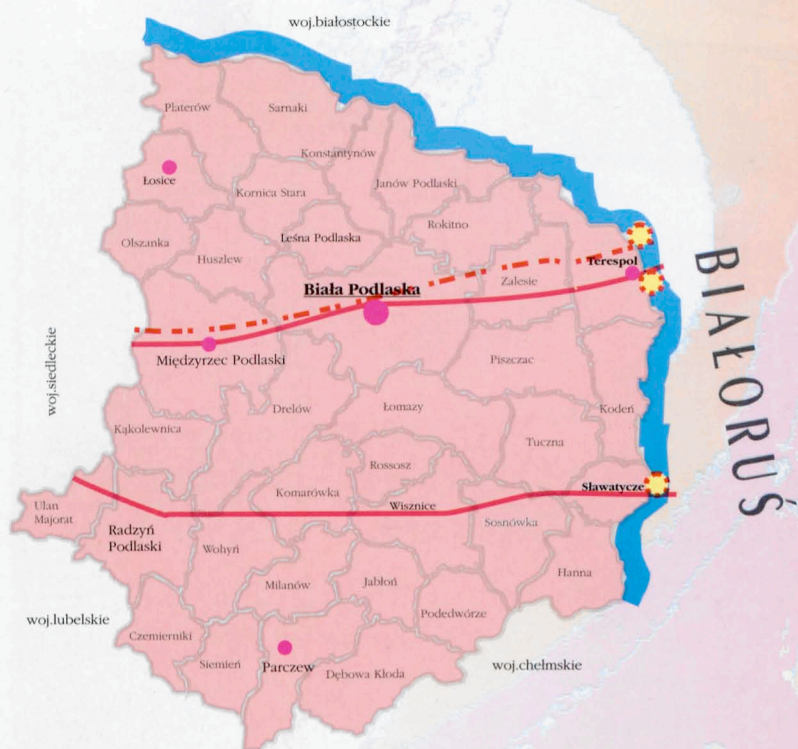
Политические и экономические перемены последних нескольких годов сформировали новую карту Европы. Европейское сообщество, Содружество Независимых Государств и страны средневосточной Европы создали три основные части политико-экономической структуры нашего континента. Развитие Европы и ее конкурентоспособность на мировом рынке обуславливаются созданием экономических связей между ее всеми частями.

Польшу пересекают самые краткие и самые важные пути сообщения между Европейским сообществом и Содружеством Независимых Государств. Наша страна в состоянии сыграть важную роль в экономических связях, особенно в торговле между восточной и западной частями нашего континента.

Особенное значение имеют в этой области приграничные регионы, расположены у главных трансконтинентальных путей сообщения. Один из таких регионов представляет собой бяльскоподляское воеводство.



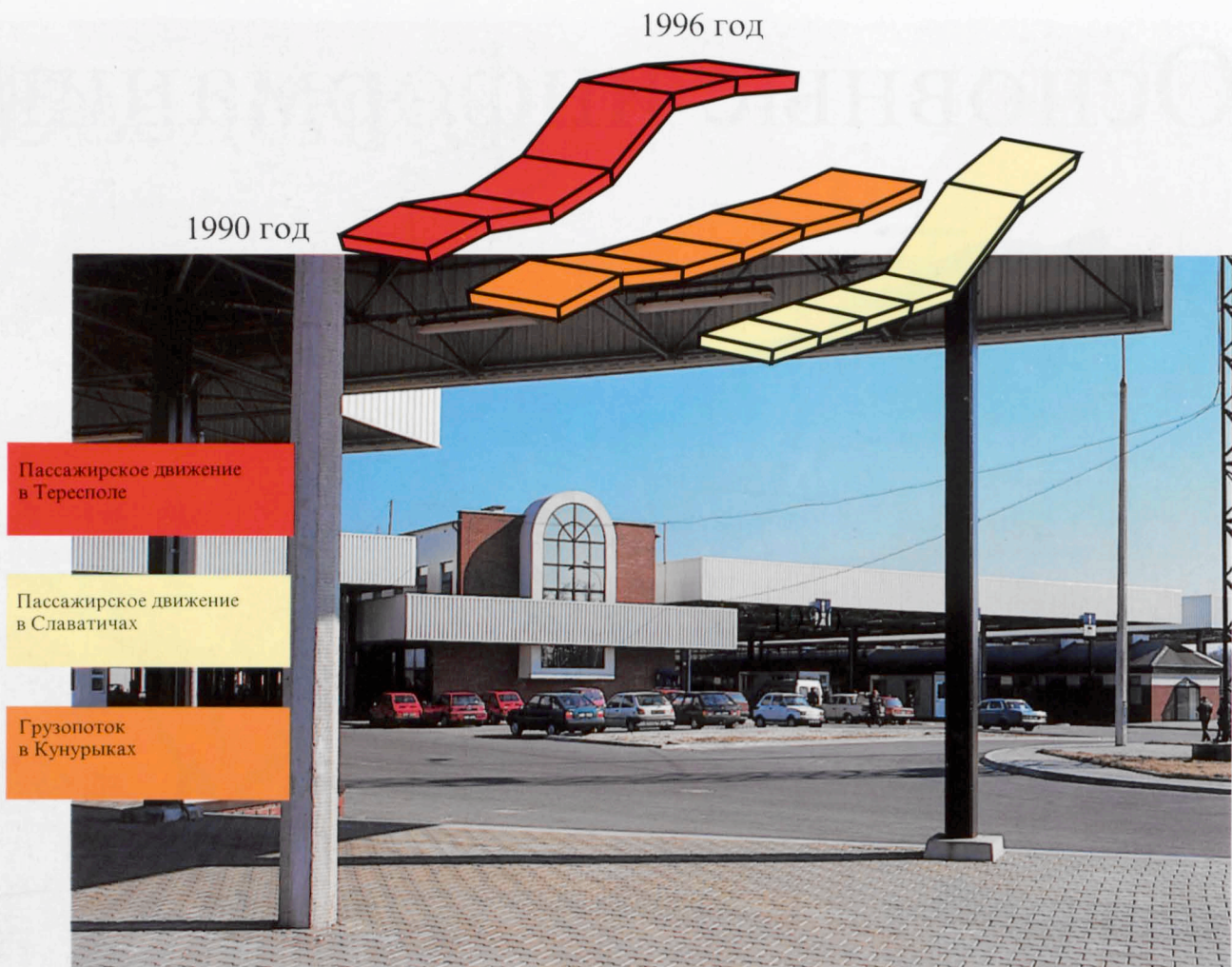
# Основные информации



Поверхность бяльскоподляского воеводства составляет около 5 тысяч км<sup>2</sup>. Постоянно проживает в нем 309 тысяч человек. Среди 6 городов воеводства самый большой это его столица - Бяла Подляска насчитывающая 56 тысяч жителей.

Бяльскоподляское воеводство расположено на восточной границе Польши, на стыковке двух железнодорожных систем: европейской и русской. Наш непосредственный сосед это Республика Беларусь образующая с Российской Федерацией таможенный союз. После

вступления Польши в Европейское сообщество польско-белорусская граница будет представлять собой единственную таможенную границу по пути из Лондона во Владивосток. Территорию воеводства пересекают трансконтинентальные пути сообщения: колесная дорога E-30 и железнодорожная магистраль E-20 представляющие собой главный коммуникационный коридор по направлению восток - запад. В будущем территорию воеводства пересечет автострада A-2, а также ультраскорая железнодорожная магистраль Париж - Москва.



Основную отрасль экономики региона представляет собой в настоящее время сельское хозяйство. Существенную роль играют также промышленность и транспорт. Важнейшим отраслям промышленности принадлежат: пищевая, текстильная и швейная, деревообделочная, мебельная, машиностроительная и металлообрабатывающая. Постоянно растёт значение услуг, прежде всего логистических.

В воеводстве действуют 4 пограничных перехода: один железнодорожный в Тереспеле и 3 автотранспортных -

в Тереспеле, Славатичах и Кунаурьках /грузовой/.

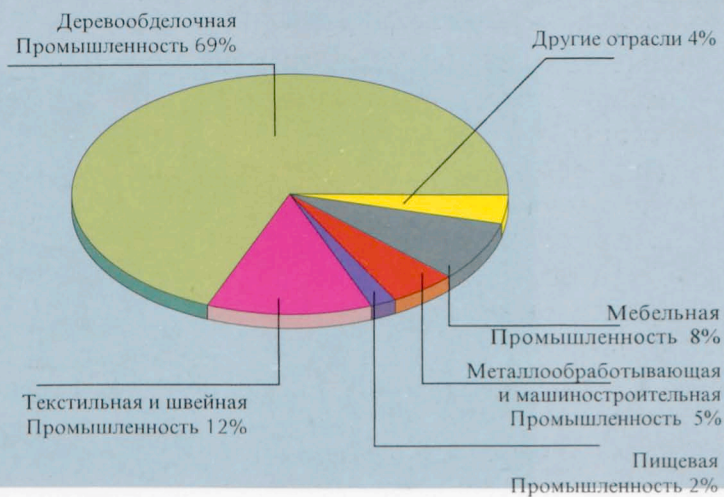
Интенсивно расширяется транспортно-таможенная инфраструктура. Самым важным мероприятием в этой области является Автотранспортный грузовой терминал Короцин, который в значительной степени облегчит обслуживание грузопотока на польско-белорусской границе.

Существенным успехом бьяльско-подляского воеводства является достижение высокого уровня по развитию связи. Занимает оно одно из первых мест

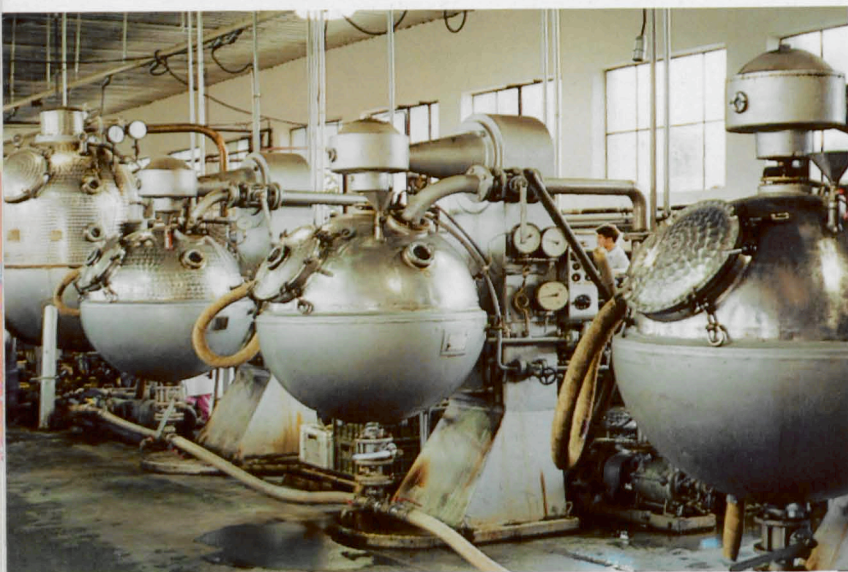


### Отрасли промышленности по доходам из промышленной деятельности

в стране имея в виду степень автоматизации телефонной связи, а также плотность сети телефонной связи, особенно в сельскохозяйственных регионах. В качестве пополнения проводочной связи выступает действующая на территории всей страны система сотовой связи Центертел. В 1997 году территорию воеводства охватит система сотовой связи GSM.



# Предприятия и приватизация



## Отраслевая структура экономических субъектов

согласно Европейской классификации деятельности.



В 1996 году в бяльскоподляском воеводстве было зарегистрированных в статистической системе РЕГОН около 11 тысяч экономических субъектов.

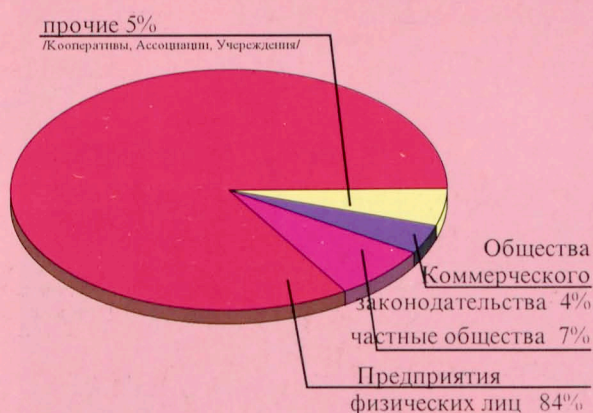
## Размеры предприятий по занятости

Занятость	количество	% доля
до 50 человек	11 093	98,4
с 51 по 500 человек	166	1,5
выше 500 человек	13	0,1





### Юридическая структура частных предприятий



В бяльскоподляском воеводстве в период 1990-1996 годов процессом приватизации было охвачено 38 государственных предприятий, в том числе два предприятия из отрасли сельскохозяйственно - пищевого производства были проданы крупным стратегическим инвесторам - обществам АГРОС ГОЛДИНГ А.О. и РОЛИМПЭКС А.О.

В данный момент к процессу приватизации подготовливаются 17 государственных предприятий, для

которых Бяльскоподляский воевода выполняет роль учредительного органа. Их юридическое состояние урегулировано, в их распоряжении опытные кадры и значительное постоянное имущество.

Коллективы государственных предприятий заинтересованы в изменении формы собственности, новых технологиях и новых направлениях производства. От потенциальных инвесторов фирмами ожидаются капиталовложения создающие возможность модернизации обладаемого ими производственно - услугового потенциала, а также доступа к новым рынкам сбыта. Эти действия должны привести к лучшему использованию ресурсов предприятий.

Учитывая местные возможности растениеводства в регионе Подлясье экономическое будущее промышленности связано с инвестированием в новые мероприятия по переработке прежде всего в отраслях сельскохозяйственной и пищевой продукции.

Непосредственное соседство громадного и емкого восточного рынка, а также заинтересованность предприятий из Бяльскоподляского в сотрудничестве с капиталом Европейского сообщества создают хорошую платформу для начала сотрудничества.

# Транспортно - экономический

# Центр

Свободная таможенная зона  
Аэродром Бяла Подляска  
Автотерминал Корощин  
Сельскохозяйственная экспортная биржа  
"Сухой порт" в Малашевичах  
Центр логистики

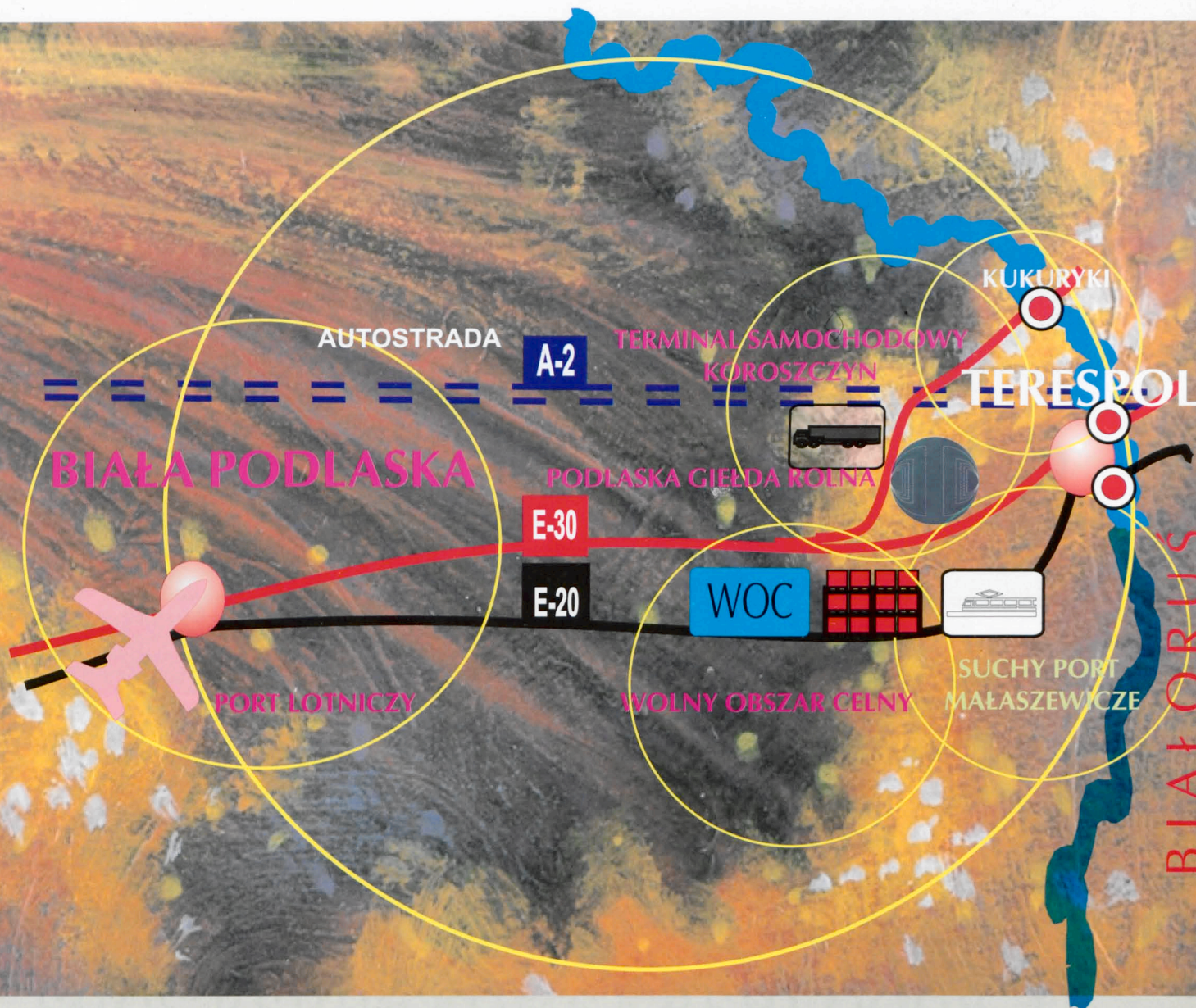


Главным шансом на быстрое экономическое развитие региона, является использование выгодного расположения для обслуживания товарообмена между Европейским сообществом и странами Содружества Независимых Государств и Дальнего Востока. Это подтверждается "Исследованием по развитию бяльско-подляского воеводства", составленным при помощи немецких консультантов.

Для достижения этой важной цели создается проект транспортно - экономического центра. Транспортно - экономический центр это комплекс услуг, торговых и производственных объектов,

которые ввиду концентрации и комплементарности проводимой деятельности представляет собой группу взаимно сотрудничающих экономических субъектов. Кроме пользы вытекающих из действия отдельных мероприятий появится также при этих условиях синергический эффект, вытекающий из их взаимного содействия.

Основой для создания Центра являются существующие объекты и транспортно - таможенная



инфраструктура. Здесь следует назвать: железнодорожный перегрузочный порт в Малашевичах, аэродром в Бялой Подляске и Свободную таможенную зону в Малашевичах.

Кроме этого осуществляются новые инвестиции. Примером этого является строительство Автотерминала в Коросцине, который обеспечит четкое обслуживание грузопотока на границе. В стадии проектирования находится Центр логистики и сельскохозяйственная экспортная биржа.



Автотерминал Коросцин



Свободная таможенная зона



"Сухой порт" Малашевиче



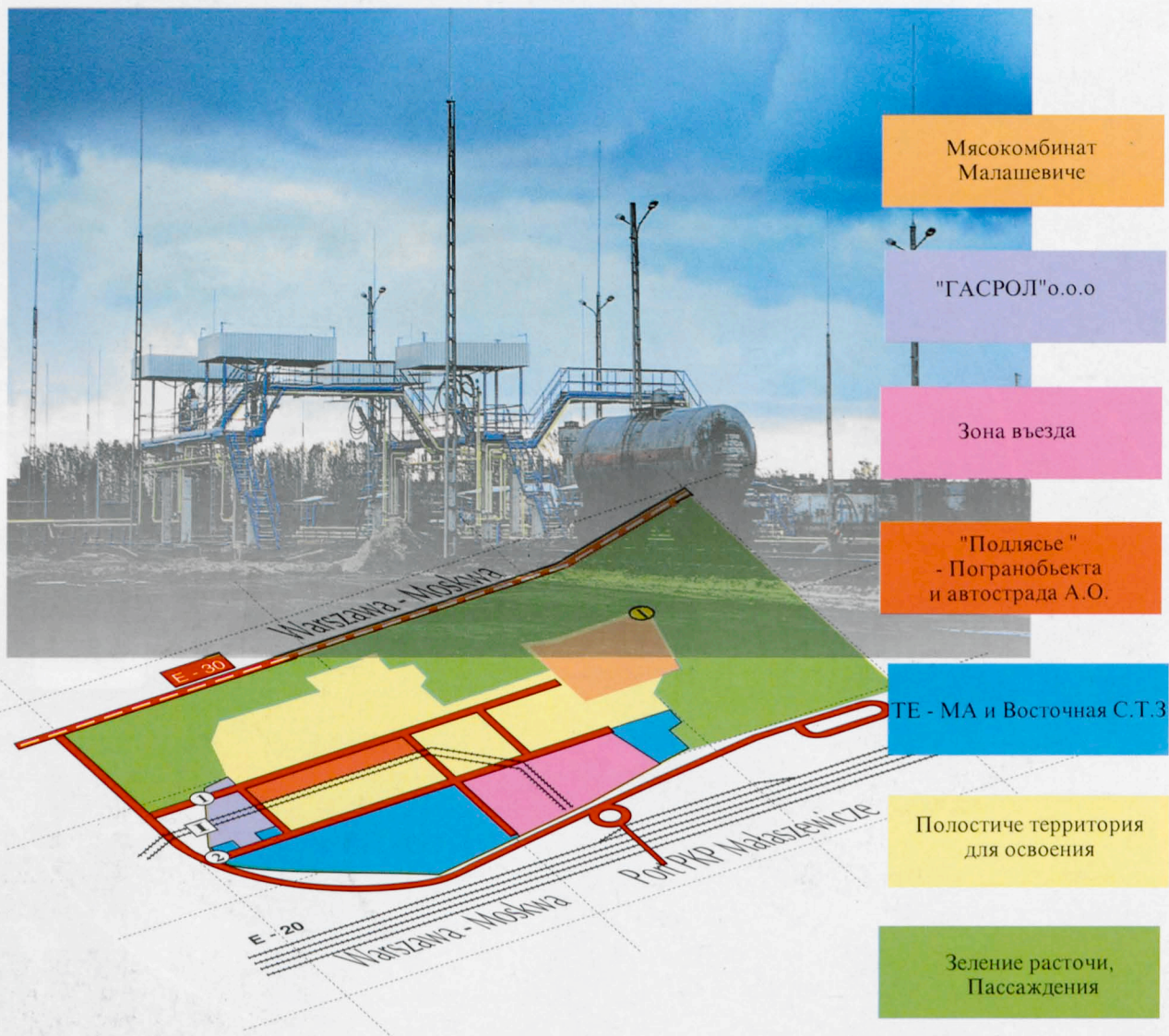
Подляская Сельскохозяйственная Биржа



Аэродром Бяля Подляска



Центр товароборота



Мясокомбинат  
Малашевиче

"ГАСРОЛ" o.o.o

Зона въезда

"Подлясье"  
- Погранобъекта  
и автострада А.О.

ТЕ - МА и Восточная С.Т.З

Полостиче территория  
для освоения

Зеление расточи,  
Пассаждения

## Свободная таможенная зона

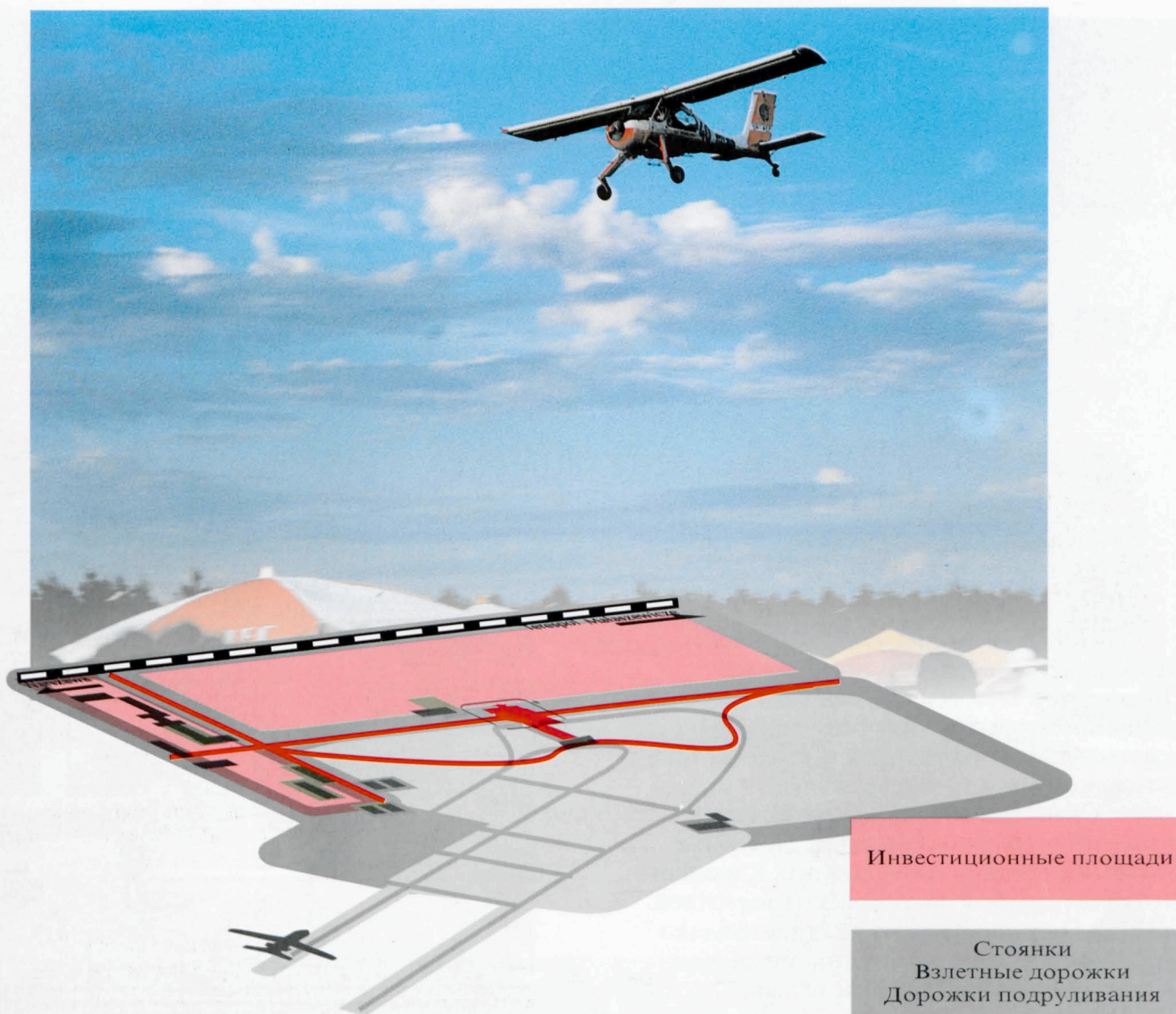
Предприятия действующие в Свободной таможенной зоне пользуются многими облегчениями:

- отсутствием ограничений вытекающих из импортных контингентов,
- освобождением от, или уменьшением пошлины,
- освобождением от таможенного залога,
- сокращенной таможенной процедурой.

Поблизости перегрузочного порта в Малашевичах и международной трассы E-30, в расстоянии 8 километров от границы с Республикой Беларусь

распространяется Свободная таможенная зона, охватывающая 166 гектаров территории под инвестиции. Она оснащена технической инфраструктурой, в том числе железнодорожными подъездными путями европейской и русской систем. На территории Свободной таможенной зоны действуют мясоперерабатывающий завод Polish Farm Meat а также перегрузочная база для жидкого газа польско-голландской фирмы Гаспол.

Под инвестиции предназначено еще приблизительно 130 гектаров свободной площади.



# Аэродром Бяла Подляска

В Бялой Подляске находится большой военный аэродром, который в состоянии принимать наибольшие транспортные самолеты мира. В 1996-ом году была выделена из военного объекта гражданская часть поверхностью в 73 гектара.

Согласно прогнозу развития аэродромов в Польше аэродром в Бялой Подляске находится в группе портов главных второстепенных. Общество Аэропорт Бяла Подляска обладает концессией на ведение аэродромной деятельности.

Проект предусматривает создание грузово-пассажирского аэропорта с техничеcки-логистической базой в состав которой будут включены:

- комплекс авиационно-промышленный с выделенными взлетными дорожками для гражданских Потребностей,
- центр бизнеса спорта и отдыха,
- точки услуг и снабжения, в том числе гостиницы и рестораны.

**K1**

Заправочная станция для Грузовиков  
станция обслуживания  
Мойка для автомашин

**K2**

Гостиница  
Услуги  
Питание

**K3**

Гостиница, Ресторан  
Заправочная станция  
станция обслуживания  
для легковых машин

# Автотерминал Корощин

На эффективность транзита влияет незамедлительное пересечение границы. Положение в этой области однако в настоящий момент не очень хорошее несмотря на действующее на территории воеводства трех автодорожных погранпереходов.

Существенное улучшение условий пересечения границы обеспечит строенный быстрыми темпами Автотерминал Корощин. Это самая крупная инвестиция на восточной границе Польши. Затраты на строительство расцениваются на многие сотни миллионов новых польских злотых. Международное значение этого мероприятия повлекло за собой частичное финансирование вспомогательными средствами Европейского сообщества. Инвестиция осуществляется крупнейшими польскими строительными фирмами.

Терминал создается поблизости грузового автомобильного погранперехода в Кукурыках, возле планированной автострады А-2. С государственной границей будет он соединен таможенной дорогой.

Терминал в Корощине состоит из бюджетной части, которой инвестором является Воевода бяльскоподляский, и коммерческой, которая осуществляется обществом "Польский инвестиционный консорциум".

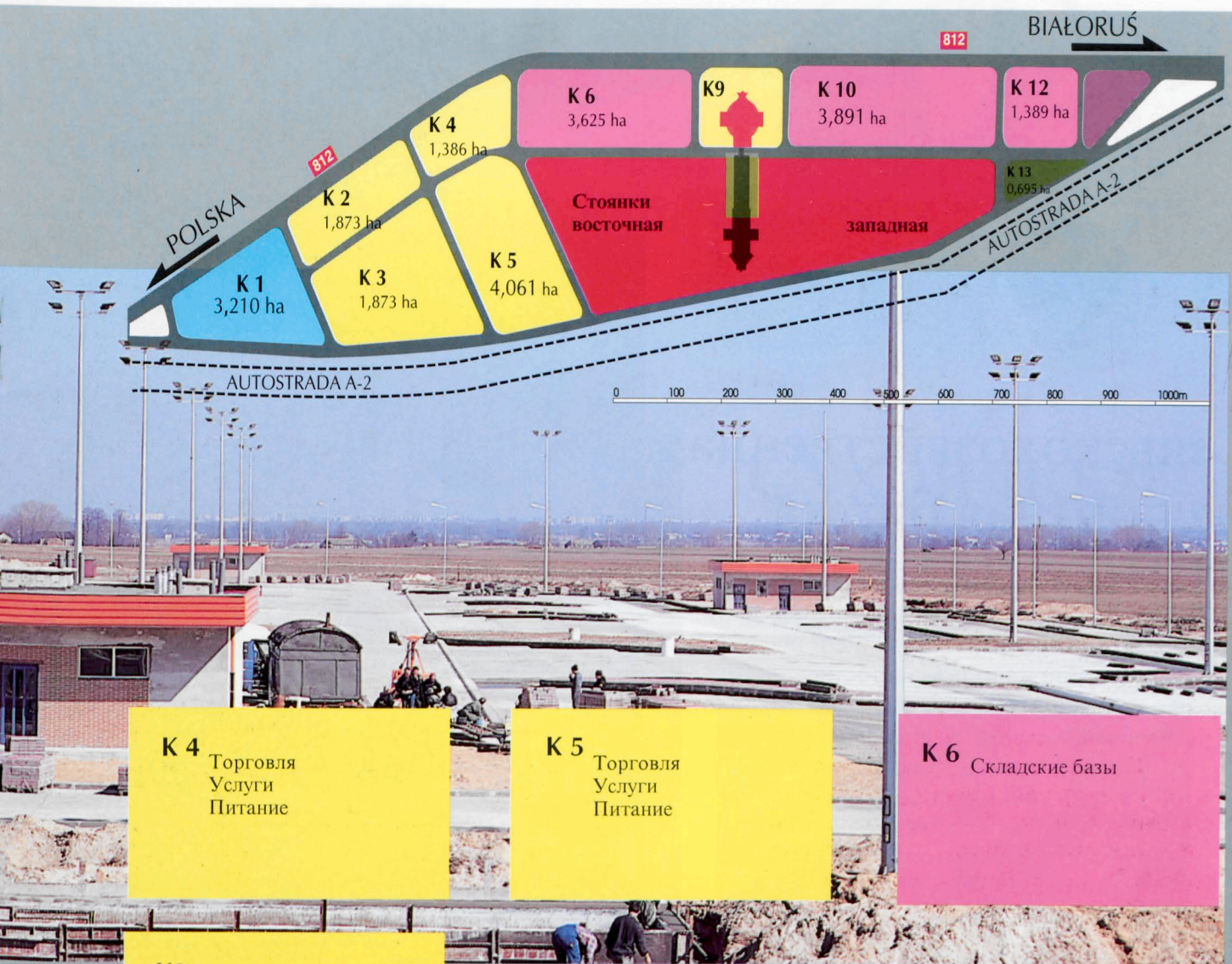
Государственному казначейству принадлежать будут современные объекты и оборудование необходимые для



осуществления таможенного досмотра польскими и белорусскими пограничными службами. В терминале будет иметься возможность совершить в сутки досмотр для 2 тысяч средств транспорта для обоих направлений.

Польский инвестиционный консорциум А.О. обеспечивает в коммерческой части терминала всякого рода сопровождающие услуги, необходимые для комплексного обслуживания грузопотока.

Армированная территория поверхностью в 19 гектаров была разделена на участки предназначенные на строительство таможенных складов, складских площадок, а также объектов для торговли, гастрономии и гостиничных комплексов.



**К 4**  
Торговля  
Услуги  
Питание

**К 5**  
Торговля  
Услуги  
Питание

**К 6**  
Складские базы

**К 9**  
Здание таможенного  
досмотра  
-коммерческая часть

**К 10, К 12**  
Складские базы  
Таможенные базы

**К 13**  
Объекты персонала  
Терминала

В будущем предусматривается также возможность нанять подготовленные торговые и конторские объекты, а также выполненные под заказ помещения для банковской, страховочной и экспедиционно-таможенной деятельности общей площадью в 2000 м<sup>2</sup>.

Уже сегодня наблюдается значительную заинтересованность фирм и инвесторов в строительстве или наеме объектов в коммерческой части терминала. Площади для деятельности бронируются важнейшими международными таможенными и экспедиционными агентствами.



## Сельскохозяйственная экспортная биржа

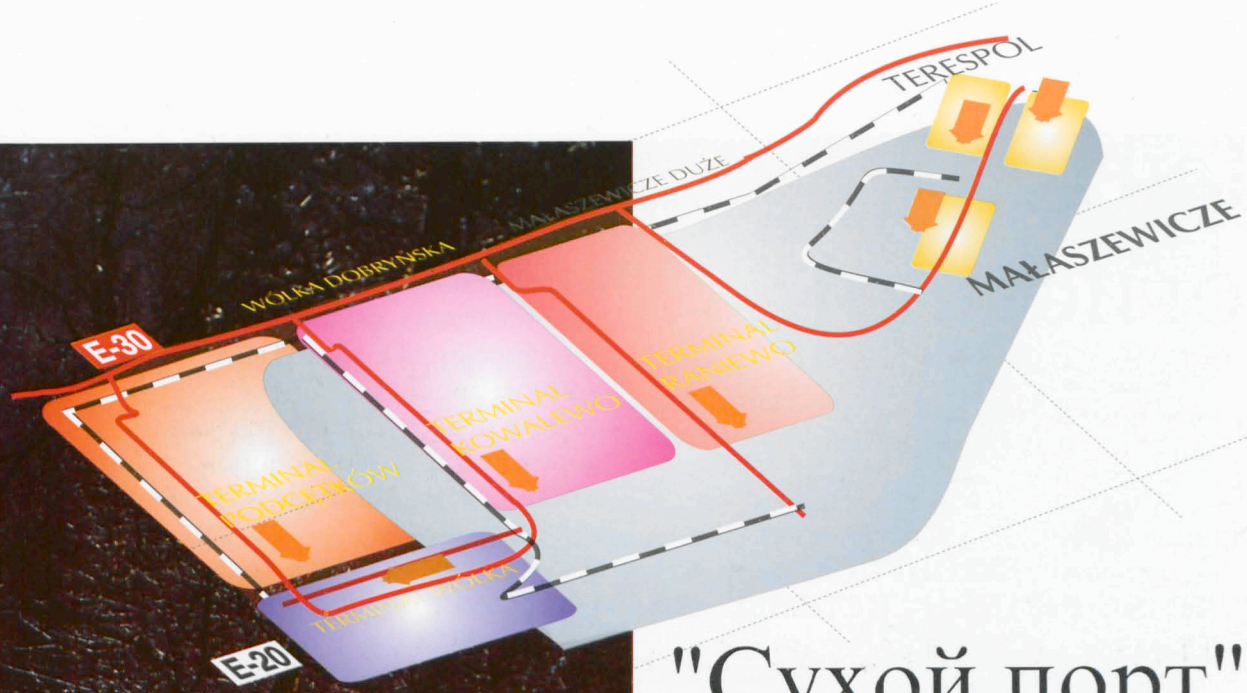
Бяльскоподляское воеводство это сельскохозяйственный регион, что при использовании расположения на главном пути сообщения восток-запад и границе с Республикой Беларусь предоставляет возможности развивать биржевой и оптовый оборот сельскохозяйственной продукцией. Эту возможность намерено использовать общество Восточный центр агроэкспорта, которое создает центр торговли сельскохозяйственными товарами и пищевыми продуктами прежде всего со странами Содружества Независимых Государств.

Планируется связать организацию рынка сельскохозяйственных продуктов региональной степени с комплексной инфраструктурой обслуживающей экспорт сельскохозяйственных продуктов на Восток.

Общество Восточный центр агроэкспорта заинтересовано в сотрудничестве с инвесторами занимающимися замораживанием и производством тары.







## "Сухой порт" в Малашевичах



Железнодорожный перегрузочный порт в Малашевичах это самый большой в Польше "сухой порт". Его суточная перегрузочная мощность составляет 24 тысячи тонн груза в международном и отечественном сообщениях. Это точка состыкования двух железнодорожных систем.

Управление Перегрузочного района Польской государственной железной дороги в Малашевичах имеет в своем распоряжении семь специализированных перегрузочных терминалов. Каждый из них приспособлен к отдельному ассортименту грузов. Постоянно повышающееся качество и разнообразность услуг это результат систематической модернизации "сухого порта".

# Центр ЛОГИСТИКИ

Согласно международным  
установлениям Польша станет важным  
элементом **ЕВРОПЕЙСКОЙ  
ТРАНСПОРТНОЙ СИСТЕМЫ.**

Этот факт требует построения  
нового типа терминалов оснащенных  
инфраструктурой приспособленной  
обслуживанию разных видов  
транспорта. Транспортная политика  
Польши находит поддержку во многих  
региональных инвестициях. Хорошим  
примером этого является проект  
строительства Центра логистики в  
Малашевичах, которого осуществление  
совершается "Подляским  
инвестиционным консорциумом" А.О.

Размещение Центра логистики  
в Малашевичах полкрепляется:

- пограничным расположением на стеке  
двух железнодорожных систем -  
западноевропейской ЦИМ и вос-  
точновропейской СМГС,
- точкой пересечения путей железно-  
дорожной Е-20 и автодорожной Е-30  
а также возможностью использования  
авиатранспорта,
- количеством груза провозимого  
в пределах транспортного коридора  
восток - запад,
- действующей Свободной таможенной  
зоной.

Проект Центра логистики опирается  
на европейские опыт и примеры.  
Структуру Центра логистики составляют:  
телематический узел, центр ЭПД, терми-  
нал для обслуживания комбинирован-  
ного транспорта, специализированные  
склады приспособлены к хранению  
грузов с разными требованиями,  
финансово - услуговый центр, торговый  
комплекс.

---

Общэкономические результаты внедрения проекта это:

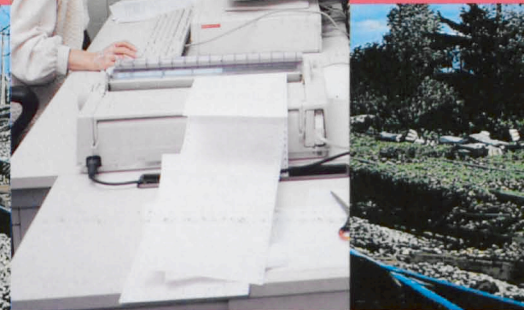
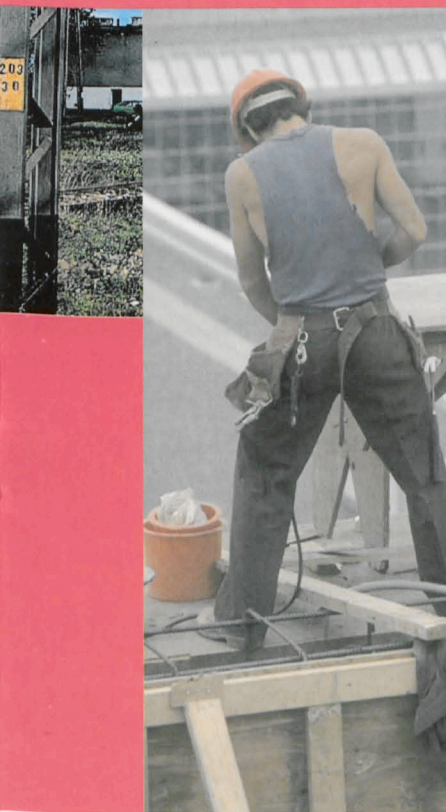
- **соединение существующей и планированной инфраструктуры  
по обслуживанию транспорта в единую четкую и функциональную  
систему, что облегчит доступ к восточным рынкам Польше  
и Западной Европе.**
  - **оптимализация грузопотоков будучих предметом товарообмена  
в сообщении Запад - Восток - Запад.**
  - **снабжение современными логистическими услугами  
отечественных и иностранных предприятий.**
-

Транспортно - экономический центр является концепцией открытой. Рассчитывается на польских и иностранных инвесторов, которые в состоянии пополнить этот комплекс мероприятий своими проектами и инвестициями.

От своей стороны воеводские власти принимают меры для обеспечения потенциальным инвесторам самых лучших условий для ведения экономической деятельности в нашем регионе.

Существует стремление подкрепить концепцию Центра путем создания Специальной экономической зоны.

Создание СЭЗ обусловлено заинтересованностью инвесторов. По этой причине Бяльскоподляский воевода ожидает заявлений от фирм, которые намерены вести экономическую деятельность в такой зоне.



Облегчения для инвесторов помещающих свои предприятия в такой зоне это:

- освобождение от налогов в первой половине периода действия зоны,
- льготное налогообложение во второй половине этого периода,
- выгодные условия для расчета инвестиционных затрат и повышенные амортизационные нормативы предоставлены фирмам не пользующимся освобождением от налогов.

# Сельское хозяйство

Природно - почвенные условия, чистые воды и воздух, крупное предложение рабочей силы в сельском хозяйстве создают возможности для развития производства экологически чистых сельскохозяйственных продуктов, которые становятся все более разыскиваемыми товарами в Польше и вне ее границ.

Из числа сельскохозяйственных продуктов выращиваемых в бяльско-подляском воеводстве особенного внимания заслуживают картофель, фрукты и овощи. Все большее значение набирает выращивание трав.

Большая надежда связана с приростом экспорта пищевых продуктов как на запад - в Европейское сообщество, так и на восток - в Содружество Независимых Государств.

Простота приобретения сырья и коммуникационная доступность региона это факторы способствующие инвестированию в строительство и расширение переработки сельскохозяйственных плодов и пищевых продуктов на территории бяльскоподляского воеводства.





# Природная среда

Существенным преимуществом нашего региона является неунничтожена промышленностью окружающая среда, чистый воздух и незагрязненная земля.

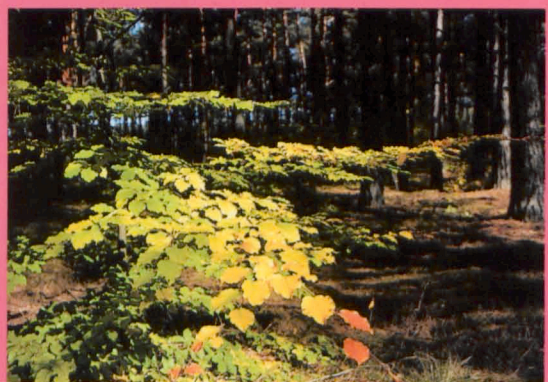
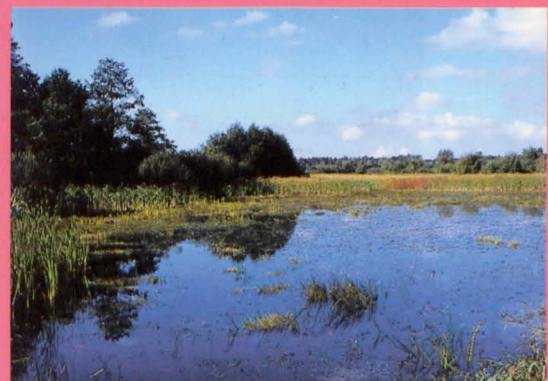
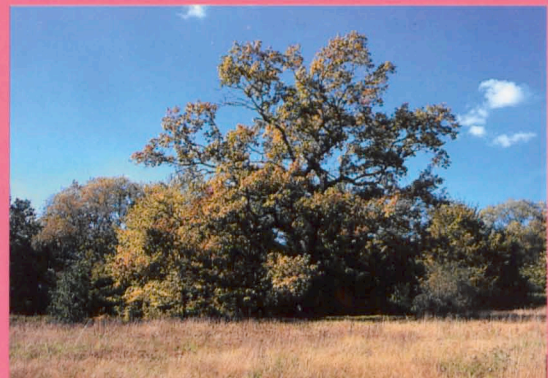
Перед жителями региона стоит непростая задача совместить ожидаемое динамическое экономическое развитие с охраной чистоты окружающей среды - одного из существенных козырьев и богатств нашего региона.

В бяльскоподляском воеводстве имеются территория располагающие существенными туристскими и рекреационными свойствами. Это: долина реки Буг и Ленчинско-Влодавский Озерный край. Международной славой пользуется коневодство лошадей арабской породы в Янове Подляском. Удобные пути сообщения природно-географические условия и хорошее состояние окружающей среды это факторы способствующие развитию туризма. Необходимое однако расширение туристско-услуговой инфраструктуры. Существуют большие возможности для инвестиций в этой области. Упомянутое ранее "Исследование по развитию" показывает возможности создания отдыхо - конференционного комплекса на базисе коневодства в Янове путем строительства между прочим: гостиницы, конференционных залов, площадки для игры в гольф, подготовки площадок для верховой езды.

Ожидаются иностранные капиталовложения в туристскую инфраструктуру.

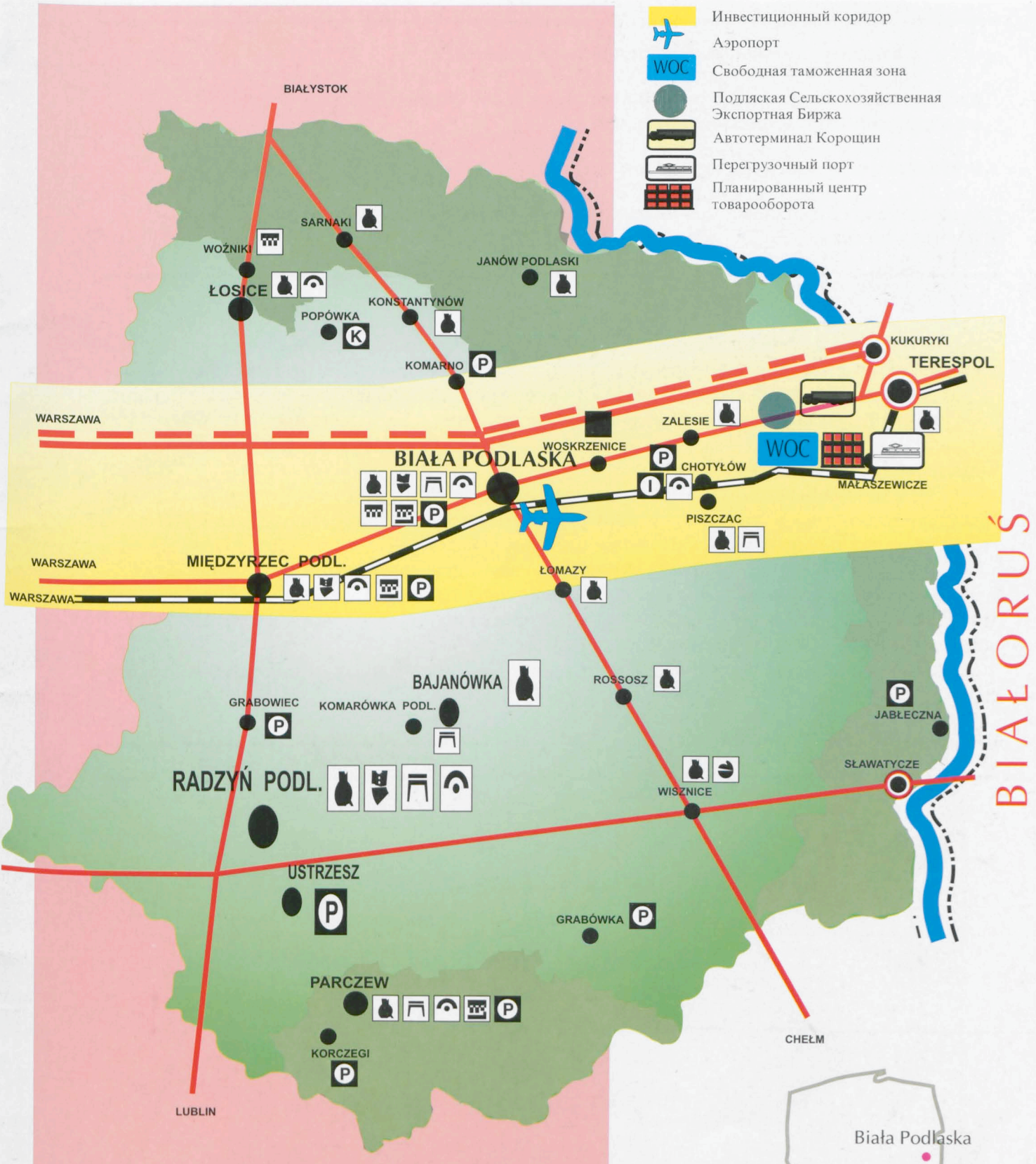
Удобные пути сообщения, природно - географические условия и хорошее состояние природной среды вызывают уверенность в том, что воеводство бяльскоподляское это привлекательное место для работы и жизни.











- Инвестиционный коридор
- Аэропорт
- Свободная таможенная зона
- Подляская Сельскохозяйственная Экспортная Биржа
- Автотерминал Коросин
- Перегрузочный порт
- Планируемый центр товарооборота

- |                                   |  |
|-----------------------------------|--|
| Пищевая промышленность            | Электротехническая промышленность      |
| Легкая промышленность             | Химическая промышленность              |
| Деревообделочная промышленность   | Сырье - мол                            |
| Машиностроительная промышленность | Природная крошка                       |
| Электроническая промышленность    | Илистное сырье                         |
| Железная дорога                   | Погранпереходы                         |
| Колесные дороги                   | Территория туристически привлекательны |
| Проектируемая автострада          |  |



BIAŁORUŚ

---

## Основные козыри бяльскоподляского воеводства:

- \* расположение на границе с Республикой Беларусь, таким образом также с российской таможенной территорией,
  - \* коммуникационный коридор восток - запад,
  - \* существующая и создаваемая инфраструктура таможенная, транспортная и логистическая.
- 

В итоге политических перемен, которые имели место в Европе в течение последних нескольких лет, положение воеводства бяльскоподляского изменилось диаметрально.

Этот раньше недооцененный регион восточной Польши превращается в регион общеевропейского значения и уже сегодня представляет собой существенное звено европейской транспортной системы, а скоро может стать воротами на Восток для Европейского сообщества.

Немаловажный капитал представляют также собой хорошие отношения с нашими восточными соседями. Знание реалий и умение работать на рынках СНГ это существенный козырь наших предпринимателей.

Не без значения также факт, что сравнивая с другими регионами Польши ниже в бяльскоподляском воеводстве затраты на осуществление инвестиций и экономическую деятельность. Легче и дешевле можно у нас приобрести участки как под объекты производственно - служебные так и под рекреационные.

Бяльскоподляское воеводство это регион большого значения для экономического развития Европы, регион больших шансов и возможностей.

---

## Адреса и телефоны

---

Отделение Экономического развития воеводского воеводства в Бялой Подляске, *Wydział Rozwoju Gospodarczego Urzędu Wojewódzkiego w Białej Podlaskiej*, ul. Brzeska 41, 21-500 Biała Podlaska, tel. fax (057) 343 75 84, 343 62 13

Бяльскоподляская хозяйственная палата, *Białkopodlaska Izba Gospodarcza w Białej Podlaskiej*, ul. Sidorska 95/97, 21-500 Biała Podlaska, tel. fax (057) 343 75 07, 342 46 68

Т.Ж.Д Управление перегрузочного района Малашевиче, *PKP Dyrekcja Rejonów Przeladunkowych Malaszewicze*, ul. Parkowa 1, 21-540 Malaszewicze, tel. (057) 343 75 63, 375 13 25

Войт волости Тересполь управляющий Свободной таможенной зоной, *Wójt gminy Terespol, Zarządzający Wolnym Obszarem Celnym Urząd Gminy*, ul. Wojska Polskiego 47, 21-550 Terespol, tel. (057) 375 20 24; fax 375 20 91

Аэродром Бяла Подляска, *Port Lotniczy Biała Podlaska Sp. z o.o.*, Biuro w Warszawie, ul. Zieleniecka 6/8, tel. fax 619-45-18

Польский Экономический консорциум А.О., *Polskie Konsorcjum Gospodarcze S.A.*, ul. Szczęśliwicka 34, 02-353 Warszawa, tel. 22-12-53, 658-27-77; fax 22-35-237.

Восточный центр агроэкспорта А.О., *Wschodnie Centrum Agroeksportu S.A.*, ul. 34. Pułku Piechoty 2, 21-500 Biała Podlaska, tel. (0-57) 42 10 26; fax 43 38 84

Польский инвестиционный консорциум А.О., *Podlaskie Konsorcjum Inwestycyjne S.A.*, ul. 34. Pułku Piechoty 2, 21-500 Biała Podlaska tel. fax (057) 342 44 19

Центр сельскохозяйственных консультаций Грабанов, *Ośrodek Doradztwa Rolniczego, Grabanów*, 21-500 Biała Podlaska, tel. (057) 343 37 92, 343 38 66

---



---

Отделение Экономического развития Воеводского ведомства в Бялой Подляске  
Biała Podlaska, ul.Brzeska 41, tel. (0-57) 343-75-84, 343-62-13

---

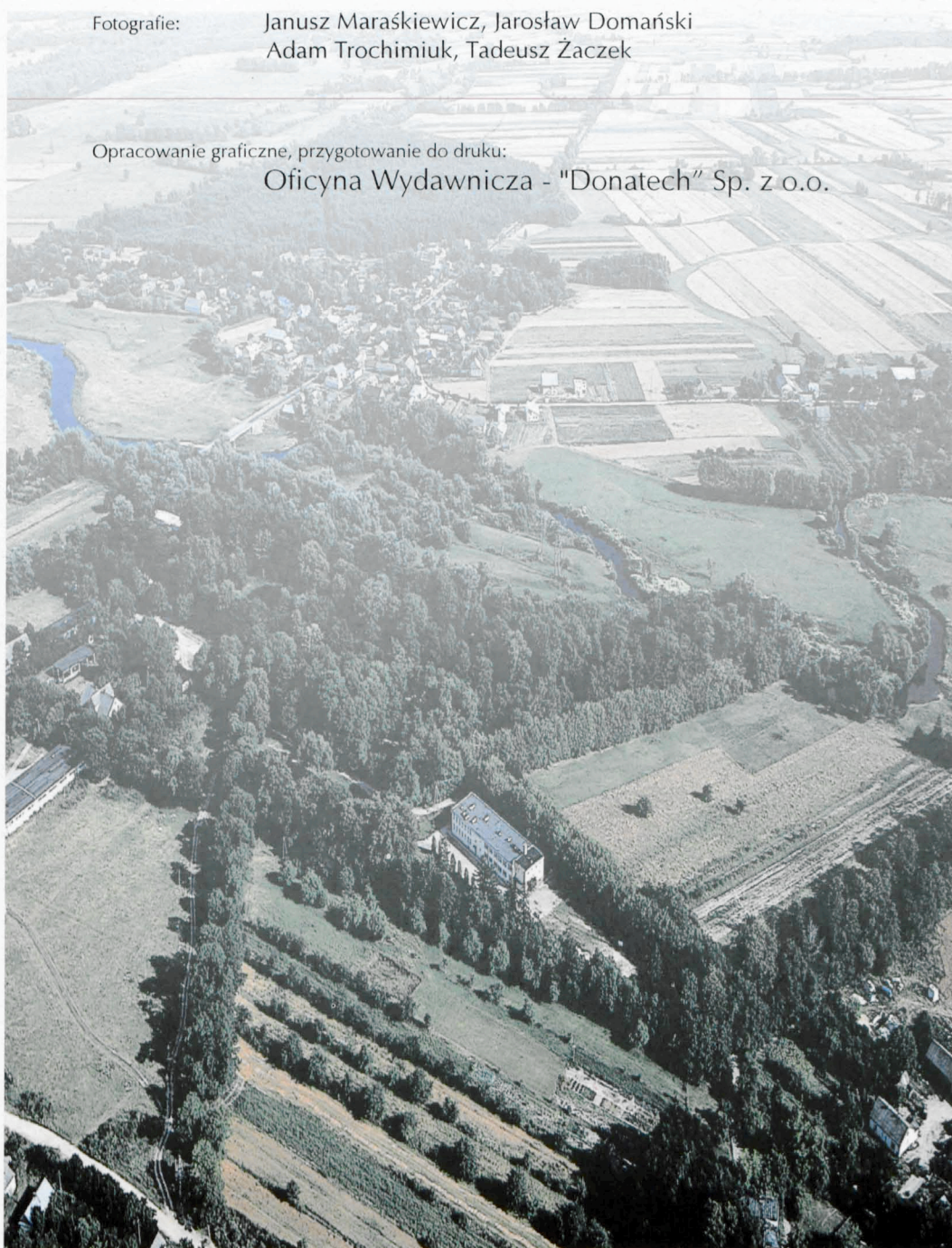
Tekst: Podlaskie Konsorcjum Inwestycyjne S.A.  
Tłumaczenie: Włodzimierz Czuchaj

---

Fotografie: Janusz Maraśkiewicz, Jarosław Domański  
Adam Trochimiuk, Tadeusz Żaczek

---

Opracowanie graficzne, przygotowanie do druku:  
Oficyna Wydawnicza - "Donatech" Sp. z o.o.



VI Biał



ISBN- 83-904457-9-7