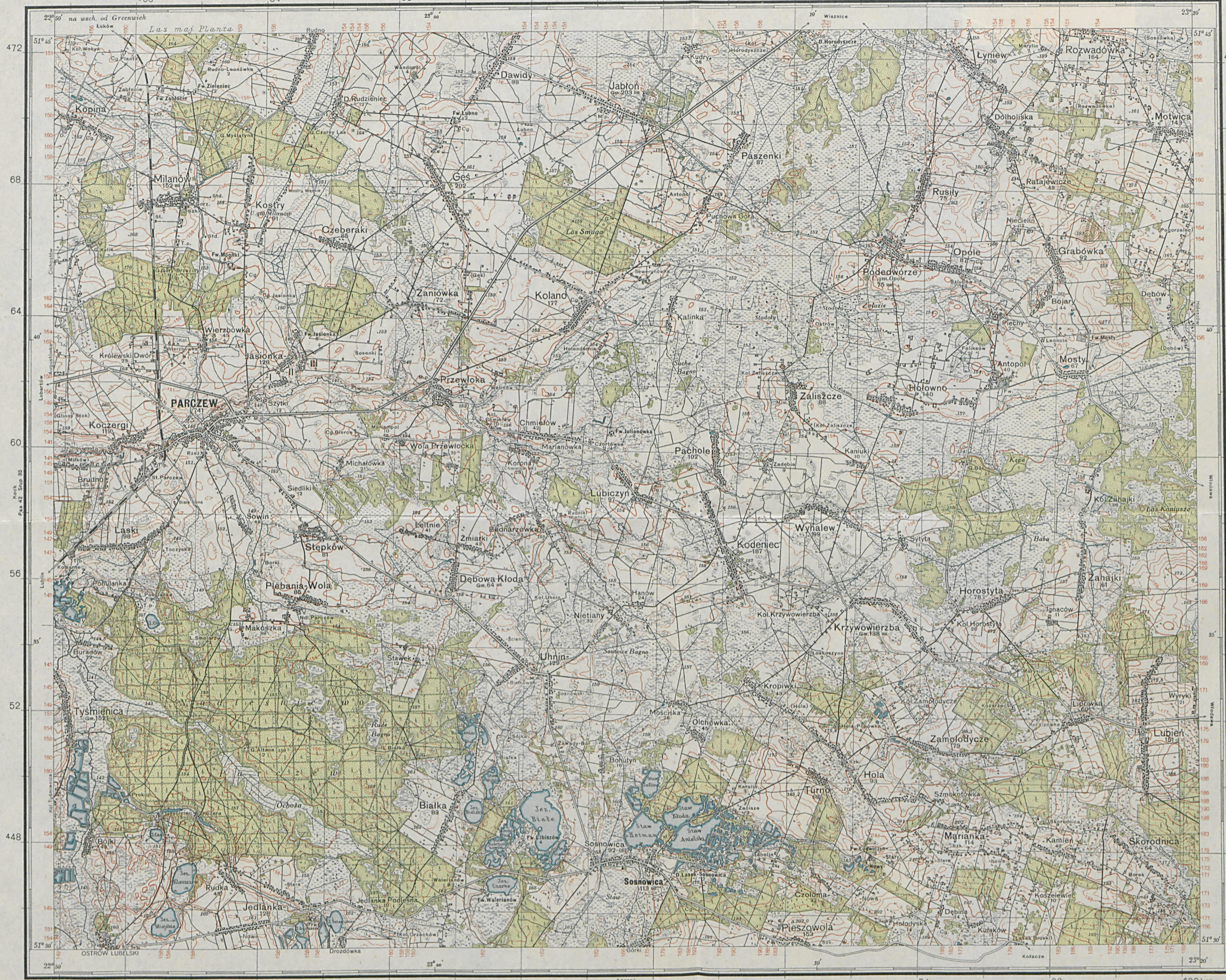


349

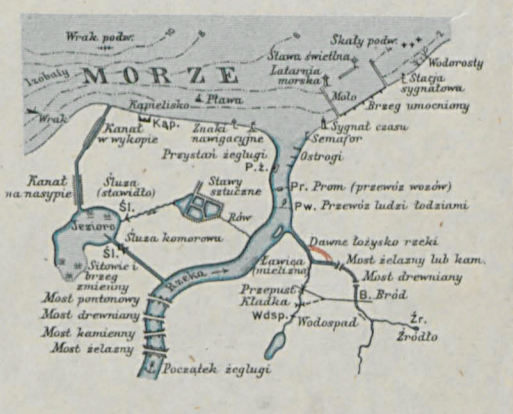
242 c 123



OBJAŚNIENIA ZNAKÓW I SKRÓTÓW

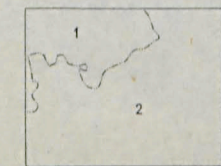
- Kolej wielotorowa
- Kolej jednotorowa
- Kolej wąskotorowa
- Kolejka gosp. lub tramwaj
- Kolejka linowa
- Granica państwa
- Granica województwa
- Granica powiatu
- Stacja I kl.
- Stacja II kl.
- Trakt lub droga warstw.
- Droga wiejska
- Droga gospodarcza
- Ścieżka dla jeźdźców
- Ścieżka dla pieszych
- Droga szynowa
- Granica państwa i st. graniczny
- Granica województwa
- Granica powiatu
- Stacja I kl.
- Stacja II kl.
- Trakt lub droga warstw.
- Kościół z dachem wiejskim (z dachem wiejskim)
- Kościół z dachem wiejskim (z dachem wiejskim)
- Świątynia niechrześcijańska
- Kaplica
- Krzyż lub figura religijna
- Gruntarstwo chłopskie
- Gruntarstwo niechrześcijańskie
- Pomnik
- Polegnioko
- R.O.R. Ruiny i wieże historyczne
- Schr. Schronisko szarych
- St. tur. Stacja turystyczna
- Schr. Schronisko mieszkaniowe
- Sztales pasterski, koliba
- Kr. (Rest.) Karczma (restauracja)
- Gaz narzutowy lub składowisko osobiste
- Res. (Ochr.) Rezerwat (prawnie ustalony podlegający ochronie)
- Wieża (wieża, obserwacyjna)
- Kamień fabryczny
- Młyn wodny
- Wiatrak
- Turbina wiatrowa
- Stacja elektryczna i zasilanie
- Kaplica czynna i nieczynna, szary górnicy
- Lotnisko
- Smyk naftowy
- Gas. (Nrt.) Zbiornik gazu (nafty)
- Sm. Smolarnia
- Kamieniołom
- Zw. (Gl.) Dół ziemny (glinianka)
- Jaskinia, grot
- G. (L.Nd.) Gajówka (leśniczówka, nadleśnictwo)
- Poczt. Poczta
- Drzewa z dachem widocznym
- Broda, wysokość w m.
- Waty ochronne
- Stare szańce, kurhany, kopce
- Stromy spadek stacyjny
- Waż stacyjny jako wyznacznik
- Mur, parkan i t.p.
- Punkt trigonometryczny
- Punkt topogr.
- Ścieżka województwa
- Ścieżka starostwa

- Las iglasty i las mieszany
- Las liściasty
- Las mieszany i gałkany
- Pogodzenie drzew, zarosła iglaste i liściaste
- Nieszyby i pastwiska
- Laki
- Grunty podmokłe i torfowiska
- Bagna, łąki i trzęsawiska
- Piaski
- Plantacje drzew i woszcze
- Br. Browar
- Cg. Cegielnia
- Ckr. Cukrownia
- D. Dzierż
- Fw. Fabryka
- Fb. Fabryka
- Gm. Gmina (szkolenie)
- Gorz. Gorzelnia
- Ht. Huta
- Kl. Kłator
- M.m. Młyn mator
- M.p. Młyn parowy
- Ol. Olejarnia
- P. Pralarnia
- Pap. Papierownia
- P.ca. Pasterunek ciel.
- P.str.gr. Pasterunek węd. Włodocaj
- St. Stacja
- Stk. Stokola
- Szk. Szklarnia
- T.m. Tartak mator
- T.p. Tartak parowy
- U.ca. Uzd. celny
- Wap. Wap. wapienicy
- W.p. Wielki piec
- Wc. Włodocaj
- Z. Żłamek

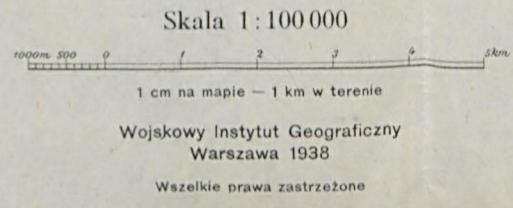


Położenie arkusza na mapie 1:300 000

Luków	Łomża	Świdziałka	Mohor
Pas 42	Kock	Włodawa	Krymów
południe	Łęca	Opalin	Swałów
południe	Rajewo	Obłot	Lubartów



Podział administracyjny:  
 1. Pow. Iadziński  
 2. Włodawa



Opracowano na podstawie:  
 1. Mapy 1:25 000 z r. 1936

Warstwie opracowano na podstawie:  
 Mapy 1:25 000

ZBIÓR GEOGRAFICZNY  
 Stanisława LESZCZYŃSKIEGO  
 Nr. inw. Inr. kat. i. o. dział  
 462 12 352

229