

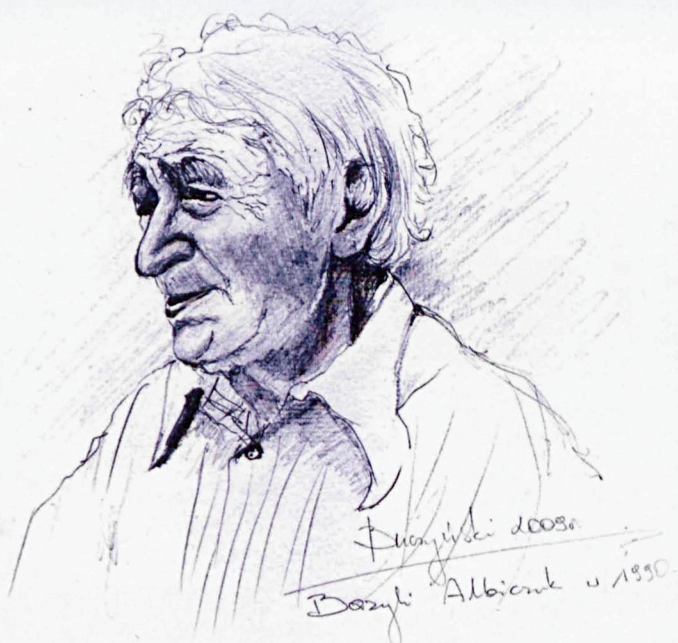
Gmina Piszczac

Urząd Gminy
tel./fax 83 3778018,
tel. 83 3778052
21-530 Piszczac,
Włodawska 8

e-mail: piszczac_g@woi.lublin.pl
www.piszczac.woi.lublin.pl



**Europejski Fundusz Rolny na rzecz Rozwoju Obszarów Wiejskich:
Europa inwestująca w obszary wiejskie. Folder opracowany przez gminę Piszczac.
Publikacja współfinansowana ze środków Unii Europejskiej
w ramach działania 413 Wdrażanie lokalnych strategii rozwoju
Programu Rozwoju Obszarów Wiejskich na lata 2007-2013.
Instytucja zarządzająca programem - Minister Rolnictwa i Rozwoju Wsi.**



Bazyli Albiczuk – rysował Dariusz Buczyński



Bazyli Albiczuk (1909-1995)

Od 2007 r. w Dąbrowicy Małej odbywa się **Wasyłówka** impreza upamiętniająca Bazylego Albiczuka.

Obrazy Bazylego Albiczuka można oglądać w Muzeum Południowego Podlasia w Białej Podlaskiej a w Izbie Pamięci poświęconej artyście w Dąbrowicy Małej zgromadzono pamiątki po Albiczuku.



Izba Pamięci Bazylego Albiczuka w Dąbrowicy Małej



Słynne skrzypce Albiczuka



Wasyłówka weszła na stałe do kalendarza imprez gminy Piszczac





Szanowni Państwo

Prezentujemy kolejne wydawnictwo poświęcone gminie Piszczac.

Ostatnie lata to czas intensywnego rozwoju zarówno gminnej infrastruktury jak i różnorodnych inicjatyw naszych mieszkańców.

Teren naszej gminy ma bogatą przeszłość historyczną, ale również możemy się pochwalić dużymi osiągnięciami czasu teraźniejszego. Cały czas dążymy aby w naszej gminie żyło się i pracowało ludziom coraz lepiej.

Zapraszam do nas, znajdziecie tu Państwo nie tylko ciszę i spokój, ale życzliwych i gościnnych ludzi, czystą wodę, lasy z bogatą florą i fauną, pełne jagód i grzybów oraz zabytki świadczące o historii tej ziemi.

Zapraszamy też inwestorów, mamy atrakcyjne tereny inwestycyjne, dobrze rozwiniętą infrastrukturę, znaczne zasoby ludzkie. Piszczac jest lokalnym centrum administracyjnym i gospodarczym.

Miejska Biblioteka Publiczna
Biała Podlaska



5 209369000006

Jan Kurowski

Wójt Gminy Piszczac

Inwestycje

ostatnich lat

Gmina Piszczac to teren typowo rolniczy, położona jest w środkowo-wschodniej części powiatu bialskiego.

Osią gminy jest międzynarodowy korytarz transportowy, Berlin-Warszawa-Moskwa, będący jednym z ważniejszych elementów stymulujących rozwój gminy.

Jakość i dostępność nowoczesnej infrastruktury świadczy o rozwoju i w tym zakresie gmina Piszczac należy do grona najaktywniejszych samorządów powiatu bialskiego. Została zwodociągowana i ztelefonizowana w 100 proc. Po 2000 r. zainstalowano na jej terenie trzy anteny telefonii komórkowej.

W chwili obecnej gmina prawie w połowie została skanalizowana, sieć kanalizacyjna jest w ciągłej rozbudowie. Na terenie gminy są dwie oczyszczalnie ścieków w Piszczacu i w Połoskach. Obecnie oczyszczalnia w Piszczacu jest rozbudowywana.

W miejscowościach o rozproszonej zabudowie wybudowano ponad 200 oczyszczalni ścieków i prace nadal są kontynuowane.

Władze samorządowe dążą do zapewnienia Gminie wszechstronnego rozwoju, inwestując w wiele dziedzin, aby w miarę skromnych środków, jakimi dysponuje budżet gminy, jak najbardziej poprawić jakość życia jej mieszkańców.



Budowa sieci c.o. do budynków Urzędu Gminy



Budowa sieci wodociągowej Kolonia III Piszczac



Budowa sieci kanalizacyjnej w Chotyłowic



Dąbrowica Mała oczyszczalnia



Dobrynka budowa sieci wodociągowej



Dąbrowica Mała



Rozbudowa oczyszczalni ścieków w Piszczacu



Zahorów - budowa sieci kanalizacyjnej



Trojanów - sieć kanalizacyjna



Ulica Terespolska



Ulica Topolowa



Został zakupiony samochód bojowy dla OSP Piszczac



Rewitalizacja zmieniła wygląd centrum Piszczaca

Oświata

w gminie Piszczac

Gmina Piszczac przejęła oświatę już w 1993 r. co pozwoliło zmodernizować i rozbudować istniejące obiekty oświatowe oraz zbudować nowe.

W ramach poprawy bazy oświatowej wybudowano od podstaw: Szkołę Podstawową w Połskach, Gimnazjum i małą salę gimnastyczną w Chotyłowie, Szkołę Podstawową

w Kościeniewiczach, obecnie Punkt Filialny ZPO w Piszczacu.

W Piszczacu wybudowano nowe szkoły – podstawową, gimnazjum oraz pełnowymiarową salę gimnastyczną.

Pozostałe szkoły zmodernizowano i poprawiono przyszkolną bazę sportową.



GIMNAZJUM IM. PAPIEŻA, JANA PAWŁA II W PISZCZACU



Nadanie Gimnazjum imienia Papieża Jana Pawła II



Z okazji nadania imienia szkoła otrzymała sztandar



Rocznica śmierci Papieża Jana Pawła II



Szkoła dba o wychowanie patriotyczne młodzieży - uroczystości poświęcone rocznicy Katynia

ZESPÓŁ PLACÓWEK OŚWIATOWYCH IMIENIA KAROLA MAKUSZYŃSKIEGO W PISZCZACU (Szkoła Podstawowa, Przedszkole, Punkt filialny w Kościeniewiczach)



Komandor Włodzimierz Szczepański od lat jest przyjacielem szkoły



Laureaci konkursu recytatorskiego - „Podróż do krainy baśni i legend”



Prawa dziecka prawami człowieka - poranek w szkole



Uczniowie pracują w dobrze wyposażonych salach



Przedszkole w Piszczacu

**ZESPÓŁ PLACÓWEK OŚWIATOWYCH
W CHOTYŁOWIE: Gimnazjum i Szkoła
Podstawowa**



Gimnazjum w Chotyłowie



Szkoła Podstawowa w Chotyłowie



Zespół dziecięcy Chotyłowiak



Biesiada w Chotyłowie



Uczestnicy biesiady

■ SZKOŁA PODSTAWOWA W POŁOSKACH



Czwarty konkurs ortograficzny



Czwarty Gminny Festiwal Piosenki Ekologicznej



Trzeci Gminny Konkurs Recytatorski Poezji Angielskojęzycznej i Rosyjskojęzycznej



Uczniowie chętnie uczestniczą w zajęciach pozalekcyjnych

■ SZKOŁA PODSTAWOWA W DOBRYNCY



Propagowanie pieśni maryjnej i rozwijanie zainteresowań muzycznych to cele gminnego konkursu pieśni i piosenki religijnej „O Maryi śpiewamy”, który od siedmiu lat organizowany jest w Szkole Podstawowej w Dobryncy.



Cała społeczność szkolna chętnie włącza się w przygotowanie konkursu

■ SPECJALNY OŚRODEK SZKOLNO - WYCHOWAWCZY W ZALUTYNIU

Ośrodek przeznaczony jest dla dzieci i młodzieży upośledzonej w stopniu umiarkowanym i znacznym. Prowadzony przez Urząd Gminy w Piszczacu, przy współpracy Stowarzyszenia Społeczno-Oświatowego „Życ Godnie”. Zadanie powiatu przejęte w 2003 r.



Jedną z form terapii - zabawy integracyjne



Ośrodek współpracuje z Nadleśnictwem Chotyłów



Placówka prowadzona przez Gminę Piszczac



Światowe igrzyska paraolimpijskie w USA

Piszczac

z lotu ptaka





Kultura w gminie Piszczac

- Zespół ludowy „Na swojską nutę” z Zahorowa od lat promuje kulturę ludową i gminę Piszczac



- W Kolonii Piszczac powstał zespół ludowy „Dworzanki”



- Otwarcie świetlicy w Kolonii Piszczac



- „Zespół Pieśni i Tańca Ludowego Ziemi Piszczackiej” powstał w maju 2006 roku. Założycielkami zespołu są sołtys wsi Piszczac, Barbara Niedzielska i Bożena Rybak



- Zespół z Piszczaca - grupa dziecięca



- Impreza w centrum Piszczaca – majowe spotkanie z muzyką



- Dni gminy Piszczac





- W Ortelu Królewskim powstał zespół ludowy „Macierz”



- Biesiada ortelska



- Wasylówka - impreza kulturalna w Dąbrowicy Małej



- Otwarcie świetlicy w Dąbrowicy Małej



- „Jarmark Jagielloński” w Piszczacu – nowe wydarzenie kulturalne a jednocześnie przypomnienie, że Piszczac powstał na szlaku królewskim z Wilna do Krakowa i rozwinął się właśnie dzięki położeniu przy ważnym szlaku handlowym Polski Jagiellonów



- Chór z Piszczaca gościł scholę z Białej Podlaskiej



Dożynki gminne

oraz udział w dożynkach powiatowych to święto rolników z gminy Piszczac, a jednocześnie promocja gminy.



Atrakcje turystyczne

gminy Piszczac

Gmina Piszczac położona jest na terenie Polesia Zachodniego w północnym krańcu województwa lubelskiego, w odległości około 25 kilometrów od granicy z Białorusią. Na tym terenie spotykają się granice Równiny Kodeńskiej i Zakłęsłości Łomaskiej. Mezoregiony te wchodzą w skład Polesia Podlaskiego, które jest częścią Polesia Zachodniego. Przez terytorium gminy przepływają niewielkie rzeczki: Zielawa, Lutnia, Werbla i Czapelka.

- ▮ Kościół pw. Podwyższenia Krzyża Świętego w Piszczacu. Piszczac utracił prawa miejskie w 1869 r.



- ▮ Ulica Włodawska – Urząd Gminy



- ▮ Dworzec kolejowy w Chotyłowiu, zbudowany w 1867 r., gruntownie przebudowany w l. 20 XX wieku



- ▮ Kubiki





▶ Chotyłów wieś nad rzeką Lutnią, dopływem Zielawy



▶ Parafia Kościeniewiczze pw. NMP Królowej Polski, utworzona w 1930 r. Pierwotnie cerkiew unicka pw. Jozafata Męczennika, wzniesiona między 1673 i 1682, w 1875 zmieniona na prawosławną, przejęta przez katolików w 1921.



▶ Kurhan w Kościeniewiczach usypany w 1929 r. z kości wykopanych przez chłopców podczas prac polowych.



▶ Kościół pw. Trójcy Świętej w Połoskach. Dawna świątynia prawosławną wzniesiona w 1891 r. w miejsce cerkwi unickiej sprzed 1726 r. Od 1919 r. był to kościół filialny parafii Tucznia, od 1923 r. użytkowany jako cerkiew neounicka, w latach 1941-45 cerkiew prawosławną, od 1947 r. ponownie kościół katolicki. Parafia ustanowiona w 1973 r.



▶ Zbudowany z bali modrzewiowych kościółek w Ortelu Królewskim to perełka sztuki sakralnej. W niezmienionej formie przetrwał od chwili jego postawienia w 1706 r. przez cieślę Naza-

ra i nieznanymi z imienia pomocnikami. Dzisiaj chciałoby się powiedzieć mistrzów ciesielskich. Nazar zbudował cerkiew pw. Św. Dawida i Romana. Cerkiewki nie dotknął pożar wzniesiony w 1915 r. przez wycofujące się wojska kozackie. Spłonęła wówczas cała wieś a mieszkańcy wyznania prawosławnego razem z wojskiem poszli za Bug.

- ▶ Kościół parafialny w Ortelu Królewskim pw. Matki Bożej Różańcowej został odrestaurowany. Pierwszą cerkiew unicką postawiono w Ortelu Królewskim w 1660. Król August II przywilejem z 1702 r. potwierdził prawa cerkwi do gruntów nadanych w 1680 r. przez Piotra Ryłskiego



- ▶ Leśniczówka w Zalutyniu – Barwinek



- ▶ Nadleśnictwo Chotyłów



- ▶ Ekologiczna ścieżka edukacyjna



XX lecie

samorządu gminnego

Pierwszy okres zmian zapoczątkowała reforma administracyjna w 1973 r. Wówczas połączono terytoria Gromadzkich Rad Narodowych, powstały duże gminy, w tym też gmina Piszczac z siedzibą w Piszczacu, powiat Biała Podlaska.

W 1975 r. wskutek nowej reformy administracyjnej kraju powstało 49 województw, gmina Piszczac znalazła się w województwie białskopodlaskim. Podział ten obowiązywał do 1999 r.

Od 1999 r. gmina Piszczac przynależy do Powiatu Bialskiego.

Wybory parlamentarne 1989 roku (tzw. Wybory czerwcowe, Wybory do Sejmu Kontraktowego) odbyły się 4 i 18 czerwca. Były to pierwsze częściowo wolne wybory w powojennej historii Polski. W ich wyniku Polska stała się pierwszym państwem bloku wschodniego, w którym wyłonieni w wyborach przedstawiciele społeczeństwa uzyskali realny wpływ na sprawowanie władzy.

Kilka aspektów tamtego czasu razem złożyły się na zwycięstwo. Polacy odrzucili komunizm. Do ważnych wydarzeń należy zaliczyć wybór Karola Wojtyły na papieża i udział Jana Pawła II w przemianach w Polsce.

21 lat to na przestrzeni wieków krótki okres, ale jakże istotny. Polacy zapominają o wkładzie

Polski w upadek komunizmu w Europie. A powinniśmy pamiętać, że dzięki wywalczonej wolności możemy o sobie stanowić.

Utworzenie samorządu terytorialnego zostało zapisane już w 1989 r. przez Senat RP, jako trzecia teza ustrojowa. W styczniu 1990 r. Senat uchwaślił ustawę o samorządzie terytorialnym a 8 marca tego samego roku zrobił to Sejm RP.

W myśl tej ustawy gmina stanowi podstawową formę administracji publicznej, w której mieszkańcy tworzą z mocy prawa wspólnotę i samodzielnie decydują o realizacji zadań wynikających z potrzeb tej wspólnoty.

Pierwsze wybory do odrodzonego samorządu terytorialnego odbyły się 27 maja 1990 r. Upamiętniono to Dniem Samorządowca.

Gmina Piszczac aktywnie uczestniczy w przemianach ustrojowych, społecznych i gospodarczych, podejmując wiele inicjatyw w różnych dziedzinach życia oraz prowadząc inwestycje służące poprawie standardów życia mieszkańców tego terenu.

20 lat odrodzonego samorządu to okres intensywnych zmian, które wpłynęły na znaczną poprawę warunków życia mieszkańców gminy oraz ugruntowały pozytywny wizerunek gminy.





Europejski Fundusz Rolny na rzecz Rozwoju Obszarów Wiejskich: Europa inwestująca w obszary wiejskie. Folder opracowany przez gminę Piszczac. Publikacja współfinansowana ze środków Unii Europejskiej w ramach działania 413 Wdrażanie lokalnych strategii rozwoju Programu Rozwoju Obszarów Wiejskich na lata 2007-2013. Instytucja zarządzająca programem - Minister Rolnictwa i Rozwoju Wsi.

Urząd Gminy Piszczac, ul. Włodawska 8, tel. 83-377-80-18, tekst i redakcja Ewa Koziara, foto: Mariusz Karwowski, archiwa placówek oświatowych z terenu gminy

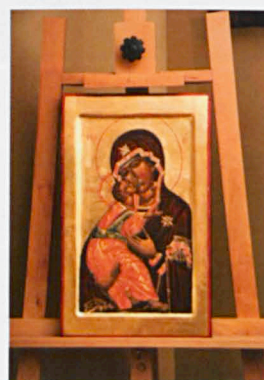
Skład i druk: MERITUM Bożena Zimmermann, tel. 52 379 87 79, e-mail: meritum@by.home.pl

Artyści

z terenu gminy

Gmina Piszczac jest przyjazna dla twórców ludowych, którzy aktywnie uczestniczą w życiu kulturalnym gminy. Do stowarzyszenia Małe Ojczyzny w Piszczacu należą: Józef Bebko, Jan Dawidziuk, Dariusz Harasimiuk, Bohdan Harasimiuk, Marzena Kalinowska, Tadeusz Lewkowicz, Marianna Marchalewska, Henryk Marciniuk, Bogumiła Markowska, Renata Owczaruk, Wanda Pietruczuk, Maria Rudzka, Tadeusz Sajewicz, Barbara Szymczak, Maria Tryczyk.

Ponadto: Dariusz Buczyński, Henryka Świrski, Urszula Sieńko, Zygmunt Wawryszuk, Krzysztof Jędrych, których twórczość prezentujemy w tym wydawnictwie. W ostatnich dwóch latach najczęściej biorą oni udział w imprezach promujących gminę Piszczac w powiecie białskim, województwie lubelskim i w kraju.



DARIUSZ BUCZYŃSKI

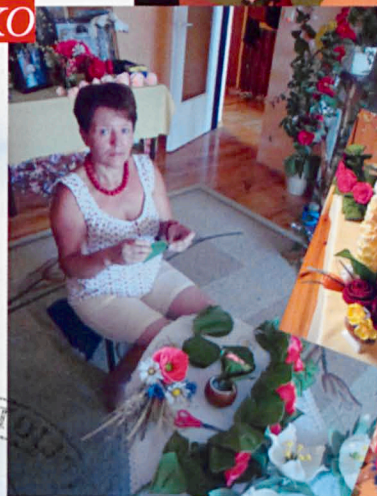




HENRYKA ŚWIRSKA



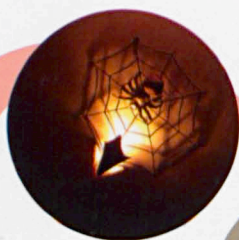
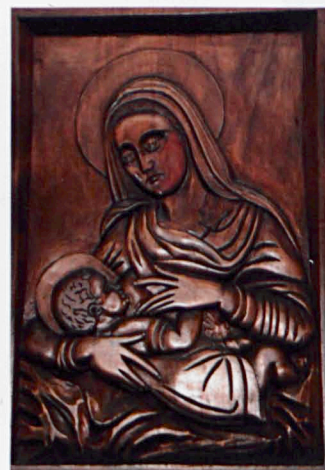
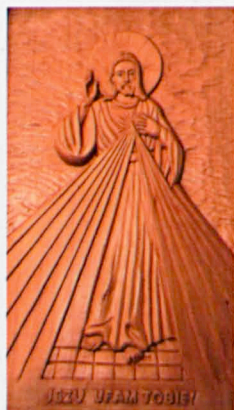
URSZULA SIENKO



TC
Pis



ZYGMUNT WAWRYSZUK



KRZYSZTOF JĘDRYCH

