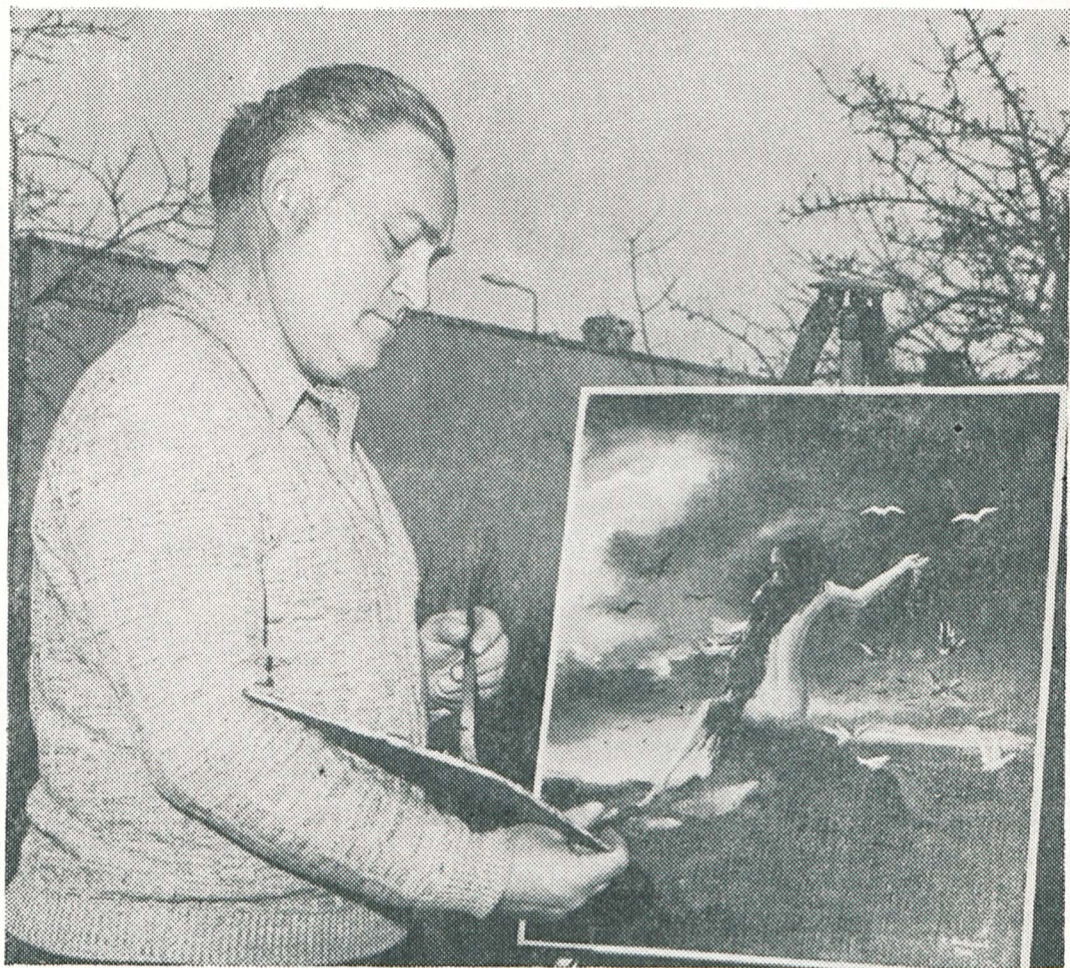


WOJEWÓDZKI DOM KULTURY



MALARSTWO
ZBIGNIEWA
PAWLUCZUKA

BIAŁA PODLASKA — 1980



Jak dochodzi się do czynnego zainteresowania sztuką? Nawet jeżeli jest to zainteresowanie amatorskie to dróg jest tyle, ilu artystów. Zawsze jednak gdzieś w początkach są predyspozycje człowieka, które mogłyby zostać rozwinięte już w dzieciństwie, ale ku temu potrzebny jest cały splot korzystnych okoliczności, no i wytrwałość.

Czterdziestosiemioletni dzisiaj Zbigniew Pawluczuk w wieku szesnastu lat próbował rysować, podejmował również próby malowania akwarelami. Nie miał jednak wtedy w Białej Podlaskiej możliwości rozwoju zainteresowań i uzdolnień. Samemu trudno było poznawać techniki malarskie, historię sztuki. W związku z tym „na poważnie” jego malowanie rozpoczęło się w 1956 roku, kiedy to — będąc w Szczecinie — przez dwa lata uczęszczał na zajęcia ogniska plastycznego. Od tego czasu jako technikę podstawową stosuje olej. Prawie ćwierć wieku.

Malarstwo Zbigniewa Pawluczuka charakteryzuje się dzisiaj dużą konsekwencją, tak że można mówić o jego własnym, niepowtarzalnym świecie, który z fragmentów-obrazów składa się na jednorodną całość. Malarz posiada



ponadprzeciętną świadomość tego co robi. Zapytany o ulubionych malarzy bez zastanowienia odpowie: Rembrandt, Chełmoński, Pankiewicz, Grottger. Można zapytać co łączy tych artystów? Sposób widzenia krajobrazu i nastrojowość, czy nawet swoista symboliczność. I te właśnie wspólne cechy występują u Pawluczuka również. Dwie ulubione przezeń pory dnia to wschód i zachód słońca. Pejzaż jest głównie równinny, często lesisty. Gdzieś tam pojawi się tafla wody odbijająca światło. Jest to krajobraz dzisiejszego Podlasia. Istota malarstwa Zbigniewa Pawluczuka zawiera się w trzech słowach: krajobraz-światło-kolor. Jedyne tematycznie odbiega od głównych zainteresowań — są to obrazy Białej Podlaskiej według XIX wiecznych rysunków, migawki z powstania styczniowego czy II wojny światowej.

Zainteresowania malarskie (ale również rzeźbę w drewnie) rozwija Zbigniew Pawluczuk niejako na marginesie. Pracuje jako malarz lakiernik w Przedsiębiorstwie Remontowym Sprzętu Wodno Melioracyjnego w Białej Podlaskiej. Żonaty. Ma trzech synów. Szerzej zaczął pokazywać swoje obrazy dopiero niedawno, wystawiał je jedynie w Białej Podlaskiej.





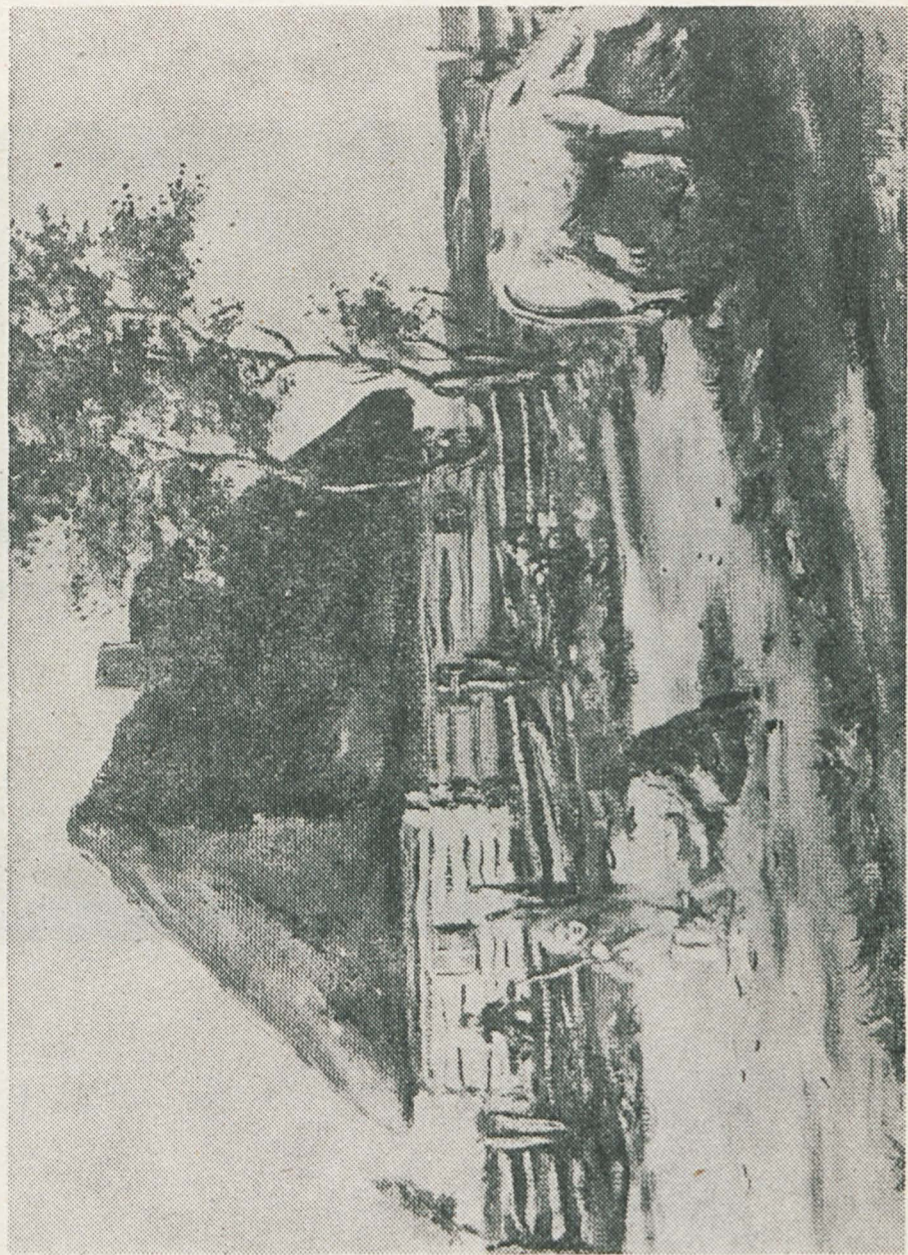
ZBIGNIEW PAWLUCZUK
UL. TWARDA 48
21-500 BIAŁA PODLASKA

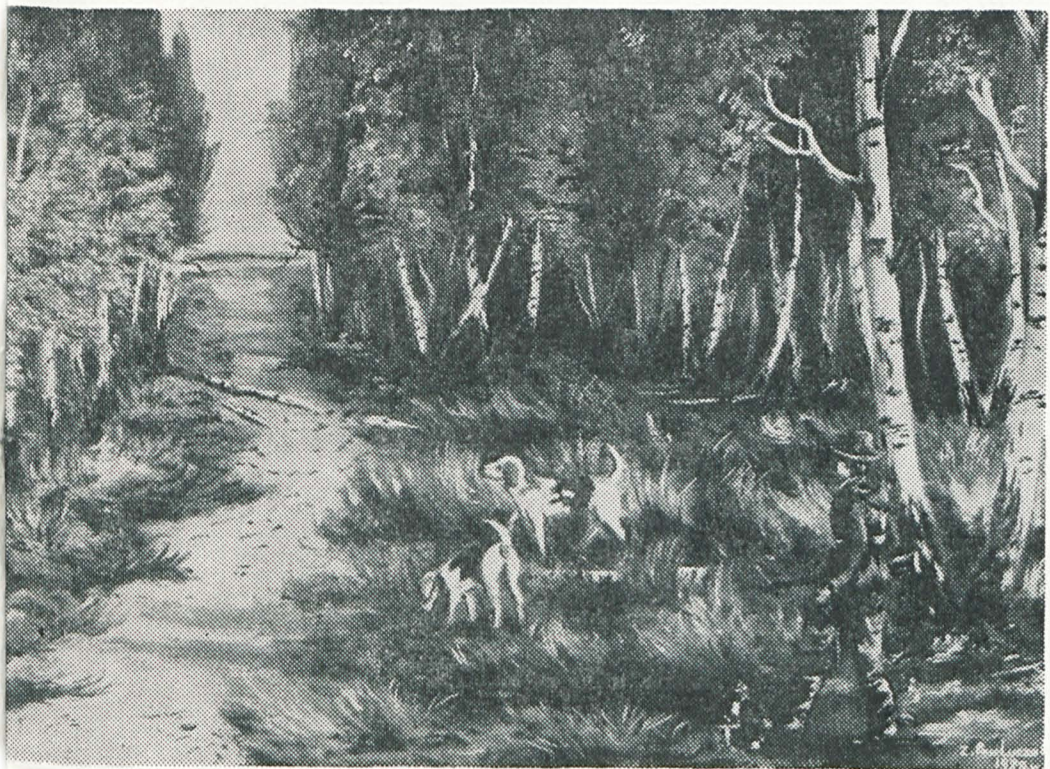
Spis prac reprodukowanych

1. Zapomniana wieś, 1979, olej
2. Z. Pawluczuk z obrazem Bogini ptaków, 1980, olej
3. Ścieżka w nieznane, 1979, olej
4. Zamek Radziwiłłowski (wg. rys. z XIX w.), 1979, olej
5. Kościół św. Antoniego (wg. rys. z XIX w.), 1979, olej
6. Cisza, 1980, olej
7. Podlaski obrazek, 1979, olej
8. Na polowaniu, 1979, olej



* Rodonck
1896





D5 - XIV B / 1980

Tekst

STANISŁAW KRÓLIK

Opracowanie graficzne

BOLESŁAW ŁUGOWSKI

Zdjęcia

ADOLF ZIENIUK

Druk. Woj. Dom Kultury zam. 340-80 150 W-9