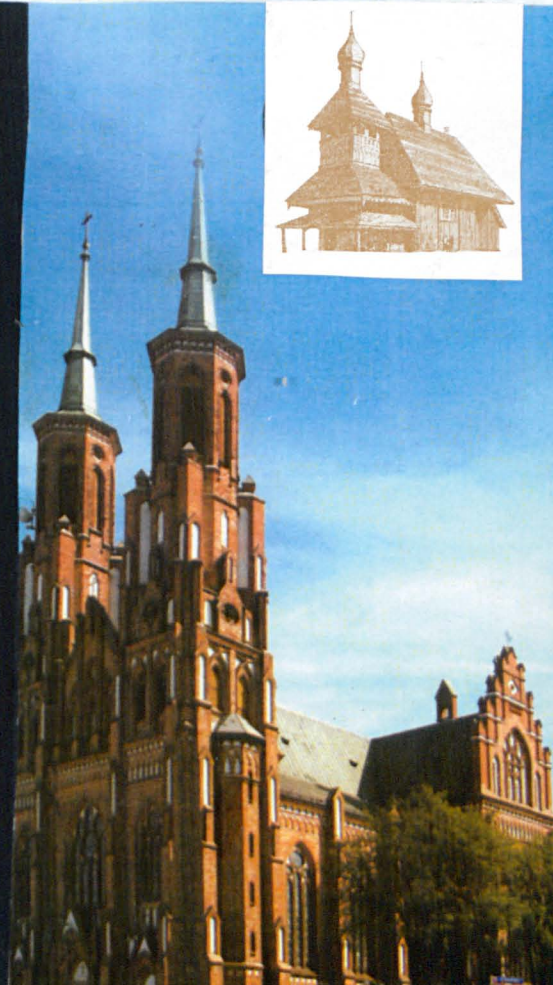


**ORTEL KRÓLEWSKI**

ORTEL KRÓLEWSKI 24 CZERWIEC 1988 R.  
UROCZYSTOŚĆ 10-LECIA ŚWIĘCEŃ KAPŁAŃSKICH



**KURIA DIECEZJALNA**  
**SIEDLECKA** czyli **PODLASKA**  
ul. Świerczewskiego 62  
**08-100 SIEDLCE**  
tel. 231-26

Wielebny  
Ksiądz Wiesław Pińczuk  
Wikariusz parafii Podwyższenia św. Krzy  
w Łukowie

**KURIA DIECEZJALNA**  
**SIEDLECKA** czyli **PODLASKA**  
ul. Świerczewskiego 62  
**08-100 SIEDLCE**  
tel. 231-26



**Wielebny Ks. Proboszcz**

parafii Ortel Królewski  
21-510 Ortel Książcy

**POLECONY**

KOPERTY Z KURII SIEDLECKIEJ

1. dz. 741/87

# JAN MAZUR

DOKTOR SW. TEOLOGII  
Z BOŻEGO ZMIŁOWANIA I ŁASKI STOLICY APOSTOLSKIEJ  
BISKUP SIEDLECKI CZYLI PODLASKI

Wielebnemu Księdzu Wiesławowi Pińczukowi,

Wikariuszowi parafii Podwyższenia św. Krzyża w Łukowie

Umiłowanemu w Chrystusie Synowi, pozdrowienie w Panu i błogosławieństwo pasterskie.

Mając na uwadze potrzeby duchowe wernych wakującej parafii Ortel Królewski,

szczególniej to, by wierni tejże parafii nie byli  
pozbawieni Mszy świętej, Sakramentów świętych i słowa Bożego, jako też aby i strona  
gospodarcza kościoła była należycie utrzymana, stosownie do kanonów <sup>523-524</sup>~~472-473~~ K.P.K., na  
mocy władzy Naszej Biskupiej, Ciebie, Ukochany Synu, do dalszej naszej dyspozycji, mianu-  
jemy i przeznaczamy administratorem tejże parafii z dniem 1 lipca 1987 r.

Równocześnie zobowiązujemy Dziekana dekanatu bialskiego

aby Ci przekazał, według przepisów diecezjalnych, inwentarz fundii instructi parafii  
Ortel Królewski

Wreszcie przypominamy Ci o obowiązku aplikowania Mszy świętych za parafian we-  
dług kanonu <sup>534</sup>~~406~~ K.P.K.

Na dowód czego itd.

Danu w Siedlcach, dnia 1 lipca 1987 r.

*Ks. J. Suda*  
KANCLERZ



*Jan Mazur*

# JAN MAZUR

DOKTOR SW. TEOLOGII  
Z BOŻEGO ZMIŁOWANIA I ŁASKI STOLICY APOSTOLSKIEJ  
BISKUP SIEDLECKI CZYLI PODLASKI

Wielebnemu Księdzu Wiesławowi Pińczukowi,

Administratorowi parafii Ortel Królewski

Umilowanemu w Chrystusie Synowi, pozdrowienie w Panu i błogosławieństwo pasterskie.

Mając na uwadze potrzeby duchowe wiernych wrażliwej parafii Ortel Królewski szczególnie to, by wierni tejże parafii nie byli pozbawieni Mszy świętej, Sakramentów świętych i słowa Bożego, jako też aby i strona gospodarcza kościoła była należycie utrzymana, stosownie do kanonów <sup>523-524</sup> ~~472-473~~ K.P.K., na mocy władzy Naszej Biskupiej, Ciebie, Ukochany Synu, do dalszej naszej dyspozycji, mianuję i przeznaczam administratorem tejże parafii z dniem 4 sierpnia 1987 roku

Równocześnie zobowiązuję Dziekana dekanatu -----

aby Ci przekazał, według przepisów diecezjalnych, inwentarz fundii i instrukcj parafii -----

Wreszcie przypominamy Ci o obowiązku aplikowania Mszy świętych za parafiami według kanonu <sup>534</sup> ~~466~~ K.P.K.

Na dowód czego itd.

Dan w Siedlcach, dnia 4 sierpnia 1987 r.

*Ks. F. Duda*  
KANCLERZ



*Jan Mazur biskup*

# MAZUR

DOKTOR SW. TEOLOGII  
Z BOŻEGO ZMIŁOWANIA I ŁASKI STOLICY APOSTOLSKIEJ  
BISKUP SIEDLECKI CZYLI PODLASKI

Wielebnemu Księdzu Wiesławowi Pińczukowi,

Administratorowi parafii Ortel Królewski

Umilowanemu w Chrystusie Synowi, pozdrowienie w Panu i błogosławieństwo pasterskie.

Mając na uwadze potrzeby duchowe wiernych wrażliwej parafii Ortel Królewski szczególnie to, by wierni tejże parafii nie byli pozbawieni Mszy świętej, Sakramentów świętych i słowa Bożego, jako też aby i strona gospodarcza kościoła była należycie utrzymana, stosownie do kanonów <sup>523-524</sup> ~~472-473~~ K.P.K., na mocy władzy Naszej Biskupiej, Ciebie, Ukochany Synu, do dalszej naszej dyspozycji, mianuję i przeznaczam administratorem tejże parafii z dniem 1 lipca 1987 r.

W 10 ROCZNICĘ  
ŚWIĘCEŃ KAPŁAŃSKICH  
WDZIĘCZNI PARAFIANIE

ORTEL KRÓLEWSKI I. SW. 23.06.1988v.



JAN PAWEŁ II PAPIEŻ



KSIĘŻA OBCHODZĄCY ROCZNICĘ W DRODZE DO KOŚCIOŁA



ROZPOCZĘCIE UROCZYSTOŚCI W KAPLICY



KSIĘŻA W DRODZE DO KAPLICY NAJŚW. SERCA PANA JEZUSA



POWITANIE KSIĘDZA BISKUPA I KAPŁANÓW (ARKADIUSZ KOZŁOWSKI)



KSIĘŻA PRZY OŁTARZU



WIERNI UCZESTNICZĄCY W UROCZYSTOŚCI



POWITANIE KS. BISKUPA PRZEZ KS. PROBOSZCZA WIESŁAWA PIŃCZUKA,  
GOSPODARZA TEJ UROCZYŚCIOCÍ



POWITANIE KS. BISKUPA PRZEZ KS. PROBOSZCZA WIESŁAWA PIŃCZUKA,  
GOSPODARZA TEJ UROCZYŚCIOCÍ





WDZIĘCZNI PARAFIANIE W 10 ROCZNICĘ ŚWIĘCEŃ KAPŁAŃSKICH



ZACHĘTA DO SPOWIEDZI I MODLITWY ZA KAPŁANÓW



KS. BISKUP JAN MAZUR I KS. WIESŁAW PIŃCZUK, PROBOSZCZ PARAFII ORTEL  
KRÓLEWSKI



MINISTRANCI PRZY OŁTARZU



SŁUŻBA LITURGICZNA



DEKORACJE PRZY OŁTARZU SERCA JEZUSOWEGO



Powitanie Księdza Biskupa i kapłanów przez dzieci.

( Arkadiusz Kozłowski )



LITURGIA EUCHARYSTYCZNA – PRZY OŁTARZU



KS. WIESŁAW PIŃCZUK I KS. JAN CĄKAŁA



SŁOWA MODLITWY WIERNYCH ŚPIEWA KS. ANTONII SULICH



MODLITWA EUCHARYSTYCZNA



MODLITWA EUCHARYSTYCZNA



KS. PROBOSZCZ WYMAWIA SŁOWA MODLITWY EUCHARYSTYCZNEJ



PODNIESIENIE DARÓW EUCHARYSTYCZNYCH



ZNAK POKOJU



MODLITWA „OJCZE NASZ ...”



ZNAK POKOJU



KOMUNIA ŚWIĘTA



KS. BISKUP UDZIELA KOMUNII ŚWIĘTEJ





LUD BOŻY UCZESTNICZĄCY WE MSZY ŚW.



UCAŁOWANIE OŁTARZA





SŁOWA ŻYCZEŃ OD MICHALINY STRZELEC, SOŁTYSA ORTELA KRÓLEWSKIEGO I

PRZEMAWIA KS. ZBIGNIEW GRABOWSKI, MISJONASZ Z ZAMBII



KS. JAN CĄKAŁA

KS. JÓZEF BORKOWSKI

KS. ZBIGNIEW GRABOWSKI

KS. ANDRZEJ FILIPIUK

KS. EDWARD JARMOCH

KS. BOGDAN KOZIOŁ

KS. BOGDAN KRAWCZYK

KS. ANTONI SULICH

KS. WIESŁAW PIŃCZUK

KSIĘŻA W DRODZE DO KAPLICY NAJŚW. SERCA PANA JEZUSA



KAZANIE KS. BISKUPA JANA MAZURA



WIDOK NA KAPLICĘ NAJŚW. SERCA PANA JEZUSA



KSIĘŻA OBCHODZĄCY ROCZNICĘ



KAZANIE KS. BISKUPA JANA MAZURA



ZACHĘTA DO SPOWIEDZI I MODLITWY ZA KAPŁANÓW

KS. JAN CĄKAŁA

KS. JÓZEF BORKOWSKI

KS. ZBIGNIEW GRABOWSKI

KS. ANDRZEJ FILIPIUK

KS. EDWARD JARMOCH

KS. BOGDAN KOZIOŁ

KS. BOGDAN KRAWCZYK

KS. ANTONI SULICH

KS. WIESŁAW PIŃCZUK



ROZPOCZĘCIE UROCZYSTOŚCI W KAPLICY



WDZIĘCZNI PARAFIANIE W 10 ROCZNICĘ ŚWIĘCEŃ KAPŁAŃSKICH





POWITANIE KSIĘDZA BISKUPA I KAPŁANÓW (ARKADIUSZ KOZŁOWSKI)



WIERNI UCZESTNICZĄCY W UROCZYSTOŚCI



KS. BISKUP JAN MAZUR I KS. WIESŁAW PIŃCZUK, PROBOSZCZ PARAFII ORTEL KRÓLEWSKI



SŁOWA MODLITWY WIERNYCH ŚPIEWA KS. ANTONII SULICH





WIDOK NA KAPLICĘ NAJŚW. SERCA PANA JEZUSA



DEKORACJE PRZY OŁTARZU SERCA JEZUSOWEGO



PODNIESIENIE DARÓW EUCHARYSTYCZNYCH



KS. WIESŁAW PIŃCZUK I KS. JAN CAKAŁA



LITURGIA EUCHARYSTYCZNA – PRZY OŁTARZU



KS. PROBOSZCZ WYMAWIA SŁOWA MODLITWY EUCHARYSTYCZNEJ



KSIĘŻA PRZY OŁTARZU

KURIA DIECEZJALNA  
SIEDLECKA CZYLI PODLASKA

Siedlce, dnia 1 lipca 1987 r.

Do

Wielbnego Ks. Wiesława Pińczuk  
Wikariusza par. Podwyż. św. Krzyża  
w Łukowie

L. dz. 741/87

Załączając nominację na stanowisko administratora parafii Ortel Królewski

----- poleca Jks. Administra-

torowi, aby przed dn. ----- oddał, stosownie do przepisów

diecezjalnych, inwentarz fundi instrucci parafii -----

JWks. Dziekanowi dekanatu ----- następnie

na dzień 1 lipca 1987 r. przeniół się do Ortele Królewskiego

----- i, złożony szty uprzednio wobec JWks. Dziekana dekanatu białskiego

----- professionem fidei, przyjął protokółarnie

inwentarz fundi instrucci parafii Ortel Królewski ----- i tegoż dnia

rozpoczął pełnić powierzone Mu obowiązki.

*M. Paweł Gębler*  
WIKARIUSZ GENERALNY

*W. Nowak*  
NOTARIUSZ

DEKRET NA ADMINISTRATORA PARAFII ORTEL KRÓLEWSKI 1.07.1987 R.

KURIA DIECEZJALNA  
SIEDLECKA CZYLI PODLASKA

Siedlce, dnia 4 sierpnia 1987 r.

Do

JWks. Wiesława Pińczuka  
Administratora par. Ortel Królewski

L. dz. 759/2/87

Załączając nominację na stanowisko Proboszcza  
~~Administratora~~ parafii Ortel Królewski

----- poleca Jks. Administra-

torowi, aby przed dn. ----- oddał, stosownie do przepisów

diecezjalnych, inwentarz fundi instrucci parafii -----

JWks. Dziekanowi dekanatu ----- następnie

na dzień ----- przeniół się do -----

----- i, złożony szty uprzednio wobec JWks. Dziekana -----

----- professionem fidei, przyjął protokółarnie

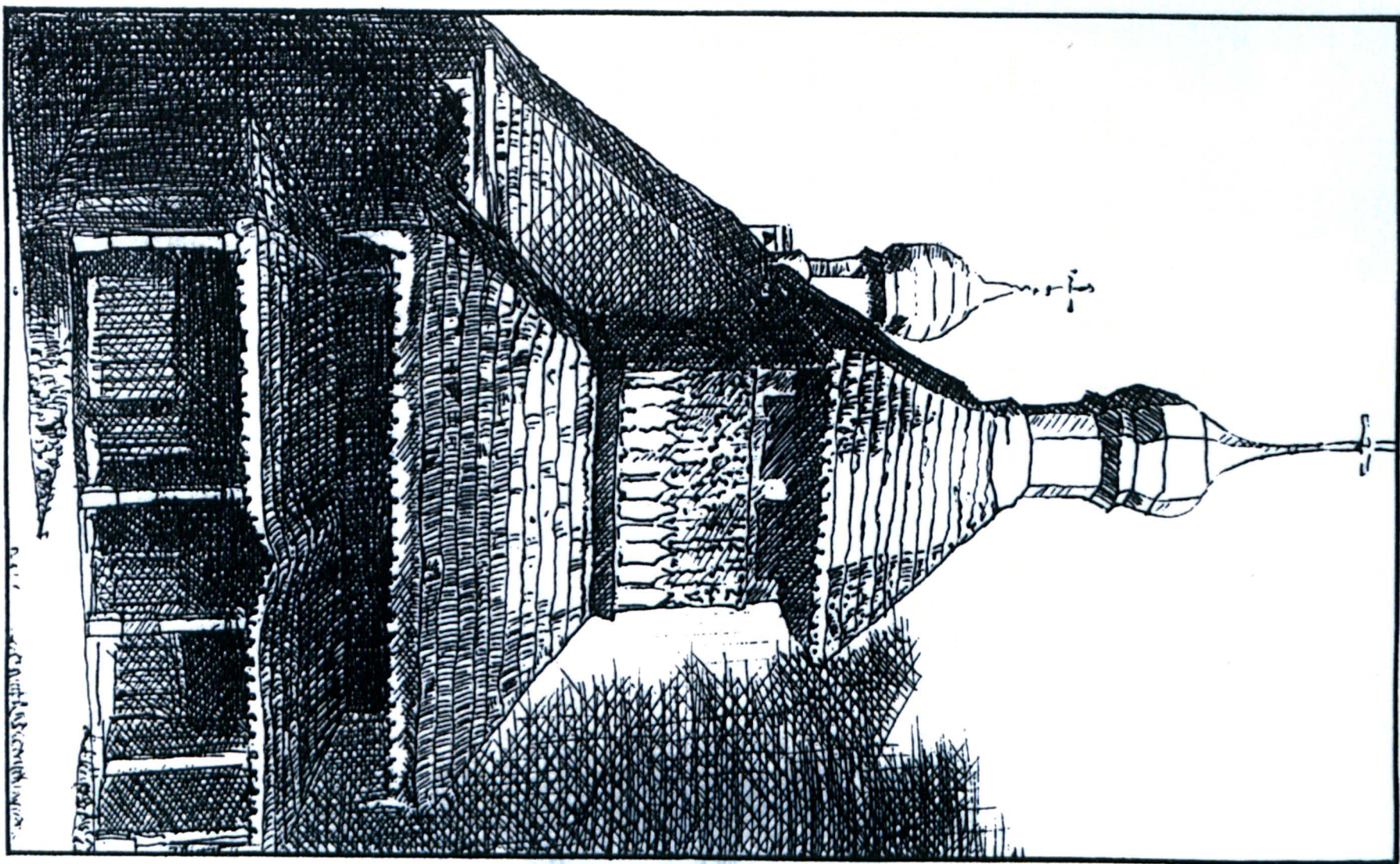
inwentarz fundi instrucci parafii ----- i tegoż dnia

rozpoczął pełnić powierzone Mu obowiązki.

*M. Paweł Gębler*  
WIKARIUSZ GENERALNY

*W. Nowak*  
NOTARIUSZ

NOMINACJA NA PROBOSZCZA ORTELA KRÓLEWSKIEGO Z 14.08.1978 R.





# PISZCZAC

