



INFORMACYJNY BIULETYN URZĘDU GMINY TERESPOL

NR

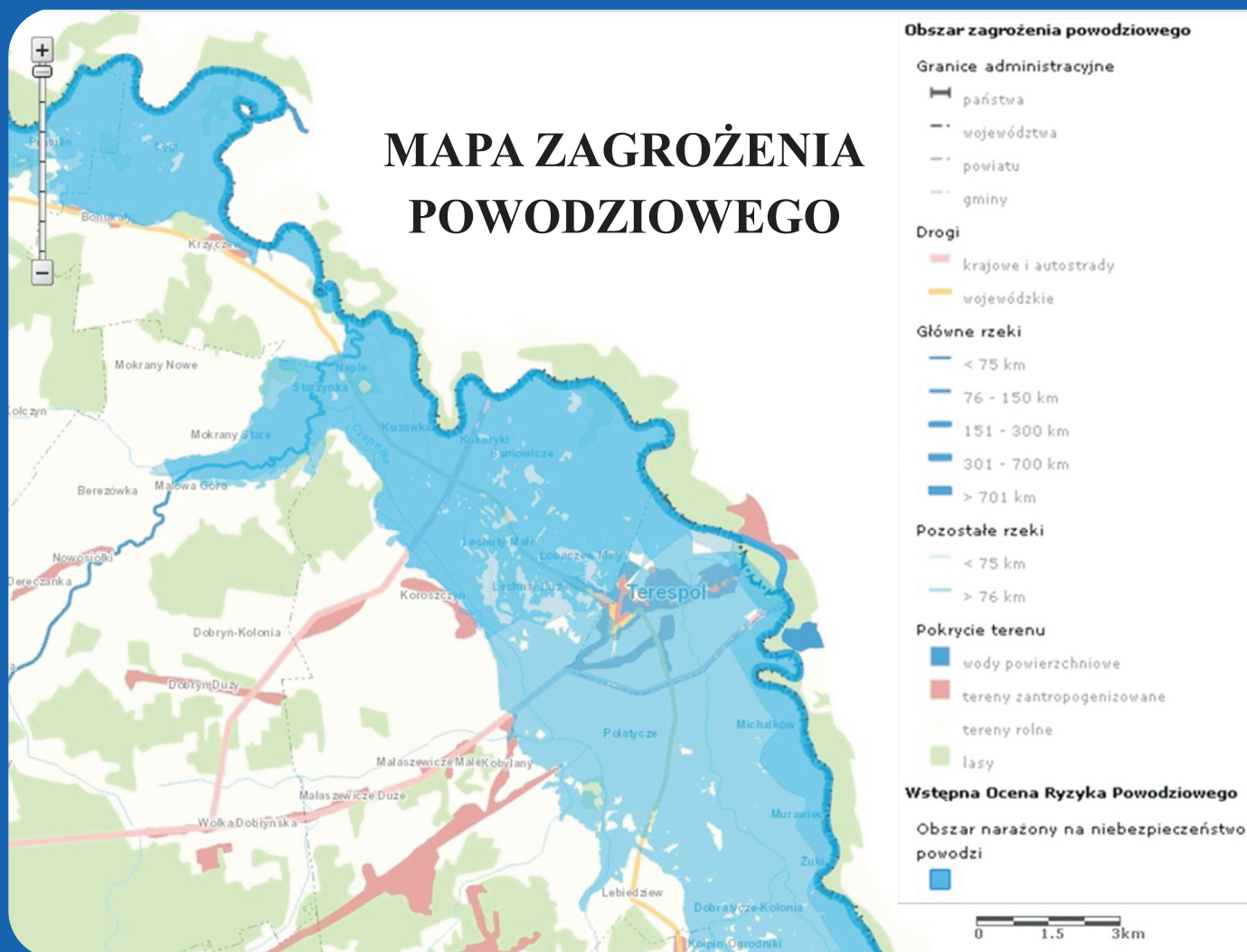
1 / 2014

STYCZEŃ

21-540 Kobylany
Plac Ryszarda Kaczorowskiego 1

TEL. 83 411 20 00; FAX 83 411 20 09
e-mail: info@terespol.ug.gov.pl

MAPA ZAGROŻENIA POWODZIOWEGO



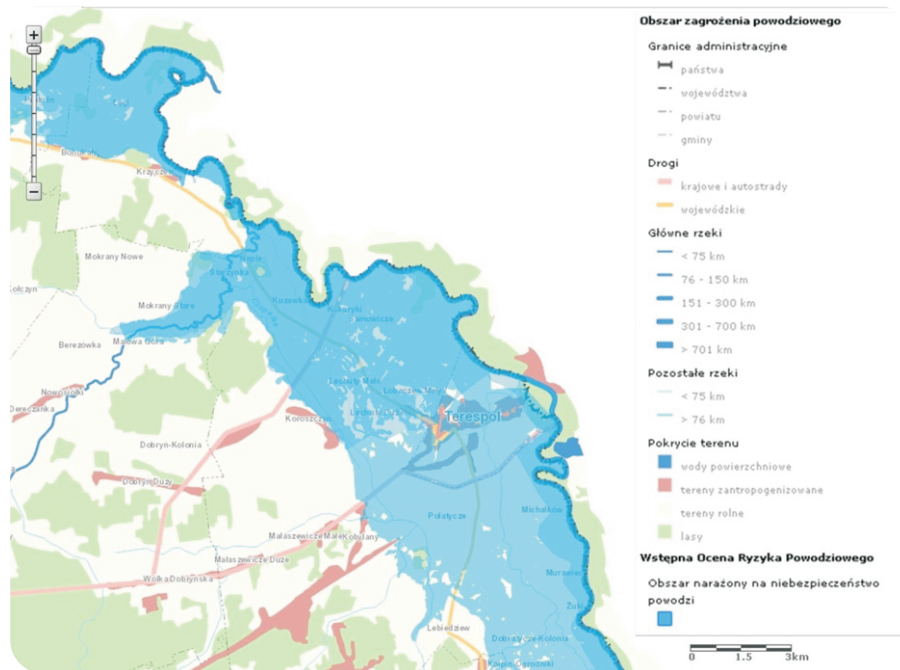
W tym numerze:

- ▶ **MAPA ZAGROŻENIA POWODZIOWEGO**
- ▶ **NOWOROCZNE KOŁĘDOWANIE W MAŁASZEWICZACH**
- ▶ **SPOTKANIE NOWOROCZNE Z UDZIAŁEM PRZEDSTAWICIELI NAJWIĘKSZYCH FIRM**
- ▶ **GMINA TERESPOL – LIDER SAMORZĄDNOŚCI**
- ▶ **INFORMACJA O ZWROCIE CZĘŚCI PODATKU AKCYZOWEGO**
- ▶ **KAŻDY MOŻE PRODUKOWAĆ PRĄD NA WŁASNE POTRZEBY**

MAPA ZAGROŻENIA POWODZIOWEGO

7 stycznia w Serwisie samorządowym PAP zostały opublikowane mapy zagrożenia powodziowego i mapy ryzyka powodziowego. Każdy może sprawdzić, jakie tereny są zagrożone.

Dyrektywy unijne nałożyły na kraje członkowskie obowiązek opracowania i podania do publicznej wiadomości dokumentów planistycznych, stanowiących podstawę zarządzania ryzykiem powodziowym. Jednym z etapów wdrażania tej dyrektywy było stworzenie map zagrożenia powodziowego i map ryzyka powodziowego (mapy dostępne są pod adresem <http://mapy.isok.gov.pl/imap/>). Zgodnie z nimi, każdy może sprawdzić, czy miejsce, w którym mieszka, jest zagrożone powodzią, a jeśli tak, to w jakim stopniu.



Przedstawione na mapach obszary stanowią podstawę do planowania zagospodarowania przestrzennego na różnych poziomach. Ministerstwo Administracji i Cyfryzacji przypomina, że granice obszarów uwzględnia się w: koncepcji przestrzennego zagospodarowania kraju, planie zagospodarowania przestrzennego województwa, miejscowym planie zagospodarowania przestrzennego i decyzji o ustaleniu lokalizacji inwestycji celu publicznego lub decyzji o warunkach zabudowy.

„Powódź to naturalne zjawisko i nie można go całkowicie wyeliminować, można jednak ograniczyć jego negatywne skutki” - podkreśla ministerstwo w komunikacie.

racjonalna polityka przestrzenna, czyli między innymi unikanie lokowania inwestycji na szczególnie zagrożonych terenach.

Zgodnie z art. 88 ustawy z dnia 18 lipca 2001 r. Prawo wodne gminy, w terminie 18 miesięcy od dnia przekazania wójtowi przez dyrektora Regionalnego Zarządu Gospodarki Wodnej map zagrożenia powodziowego i map ryzyka powodziowego, muszą zmienić obowiązujące plany zagospodarowania przestrzennego. Natomiast już od dnia przekazania w/w map wójtowi wszystkie decyzje o warunkach zabudowy i decyzje o ustaleniu lokalizacji celu publicznego, muszą uwzględniać poziom zagrożenia powodziowego wynikający z wyznaczenia tych obszarów.

Jak dodaje MAC, sposobem na to jest lokowanie inwestycji na szczególnie

INFORMUJEMY

Zgodnie z Rozporządzeniem Rady Ministrów z dnia 30 lipca 2013 r.

w sprawie ustalenia granic niektórych gmin i miast, nadania niektórym miejscowościom statusu miasta oraz zmiany siedziby władz gminy. **Z dniem 1 stycznia 2014 r. zmienia się siedziba władz gminy Terespol z Terespolu na Kobylany.**

Załącznik: Rozporządzenie Rady Ministrów

z dnia 30 lipca 2013 r. do pobrania na stronie: www.gminaterespol.pl

TERMINY WNOŠZENIA OPŁAT ZA GOSPODAROWANIE ODPADAMI KOMUNALNYMI Z NIERUCHOMOŚCI ZAMIESZKANYCH W 2014 r.

Opłatę należy wnosić - **bez wezwania**, do:

1. Kasy Urzędu Gminy Terespol, lub
2. Na rachunek bankowy Gminy Terespol, nr konta: **13 1020 1260 0000 0402 0014 0228** tytułem „Opłata śmieciowa”, lub:
3. Do Sołtysa.

Opłata za gospodarowanie odpadami komunalnymi/kwartał	Do dnia:
I kwartał 2014 r.	15 marca 2014 r.
II kwartał 2014 r.	15 czerwca 2014 r.
III kwartał 2014 r.	15 września 2014 r.
IV kwartał 2014 r.	15 grudnia 2014 r.

NOWOROCZNE KOŁĘDOWANIE W MAŁASZEWICZACH



W dniu 6 stycznia 2014 r. w świetlicy wiejskiej w Małaszewiczach odbyło się noworoczne kołędowanie. Dzięki współpracy Gminnego Ośrodka Kultury, Zespołu Szkół im. Wł. St. Reymonta i mieszkank Małaszewicz, zostało przygotowane przedstawienie nawiązujące do tradycji kołędowania w okresie Świąt Bożego Narodzenia. Młodzież z Zespołu Szkół przedstawiła Jasełka oraz wiązanek pastorałek a następnie koncert tradycyjnych kołęd zaprezentował zespół „Hard Gock” działający przy Gminnym Ośrodku Kultury. Po części artystycznej licznie zgromadzeni mieszkańcy mogli spotkać się przy kawie i ciastku przygotowanym przez mieszkanki Małaszewicz.



SPOTKANIE NOWOROCZNE Z UDZIAŁEM PRZEDSTAWICIELI NAJWIĘKSZYCH FIRM



10 stycznia br. w Urzędzie Gminy Terespol, odbyło się spotkanie noworoczne z udziałem przedstawicieli największych firm działających na terenie gminy Terespol.

Celem spotkania była wymiana poglądów, spostrzeżeń na temat prowadzonych inwestycji oraz planów na najbliższe lata.

GMINA TERESPOL – LIDER SAMORZĄDNOŚCI



Po raz kolejny nagrodzono odnoszące sukces firmy i instytucje działające na terenie powiatu bialskiego. Tegorocznymi laureatami nagrody „Dobre, bo bialskie” zostali: Gmina Terespol, Adampol S.A. Zaścianki k/Białegostoku, Bank Spółdzielczy w Międzyrzeczu Podlaskim, Grupa Teatralna „Perły Życia” WTZ ŚDS w Kodniu i Agrotechnika z Cicibora Dużego.

Nagroda dla najbardziej gospodarnej gminy, tytuł Lidera Samorządności trafiła w tym roku do gminy Terespol. Drugie miejsce zajęło Miasto Terespol, trzecie gmin Wisznice i gmina Biała Podlaska.

Statuetki zostały wręczone 10 stycznia br. w trakcie uroczystej gali. Celem konkursu jest przede wszystkim nagradzanie firm, instytucji i osób, które osiągnęły sukces, i są zaangażowane w rozwój powiatu bialskiego. Nagrody Dobre, bo bialskie zostały przyznane po raz czternasty.



INFORMACJA O ZWROCIE CZĘŚCI PODATKU AKCYZOWEGO ZAWARTEGO W CENIE OLEJU NAPĘDOWEGO WYKORZYSTYWANEGO DO PRODUKCJI ROLNEJ

Zwrot podatku akcyzowego przysługuje producentowi rolnemu (za producenta rolnego uważa się osobę fizyczną, osobę prawną lub jednostkę organizacyjną nieposiadającą osobowości prawnej, będącą posiadaczem gospodarstwa rolnego w rozumieniu przepisów ustawy o podatku rolnym).

Więcej informacji na stronie: www.gminaterespol.pl.

KAŻDY MOŻE PRODUKOWAĆ PRĄD NA WŁASNE POTRZEBY

Zmiana ustawy z 1997 roku – Prawo energetyczne, wprowadzona w życie w 2013 r. pozwala na produkcję energii elektrycznej nie tylko na potrzeby własne, ale również na sprzedaż przez osoby fizyczne, spółdzielnie lub wspólnoty mieszkaniowe, podmioty gospodarcze etc., poprzez montaż mikroinstalacji lub małych instalacji fotowoltaicznych, wytwarzających prąd z przetwarzania promieniowania słonecznego.

Co to jest mikroinstalacja lub mała instalacja?

Mikroinstalacja – odnawialne źródło energii, o łącznej mocy zainstalowanej elektrycznej nie większej niż 40 kW, przyłączone do sieci elektroenergetycznej.

Mała instalacja – odnawialne źródło energii, o łącznej mocy zainstalowanej elektrycznej większej niż 40 kW i nie większej niż 200 kW, przyłączone do sieci elektroenergetycznej.

Mikroinstalacja fotowoltaiczna - to prosta instalacja, która pozwala z energii słonecznej generować prąd elektryczny. Na system składają się panele fotowoltaiczne, utworzone z zespołu baterii słonecznych (ogniw fotowoltaicznych), falownik (inwerter AC/DC), okablowanie i inne dodatkowe elementy.

Dzięki „elektrowni słonecznej” można produkować energią elektryczną na własne potrzeby, uniezależniając się od przerw w dostawach energii i chroniąc się przed stale rosnącymi cenami zakupu energii z sieci dystrybucyjnej.

Można też sprzedawać nadwyżki produkowanej energii, ale cena gwarantowana została ustawowo określona na dość niskim poziomie i będzie wynosiła jedynie 80% ceny z rynku konkurencyjnego w poprzednim roku (dziś 0,16 zł/kWh).

Wytwórcy energii w mikroinstalacjach, zostali zwolnieni z obowiązku **prowadzenia działalności gospodarczej, uzyskiwania pozwoleń na budowę, a także z wnoszenia opłaty przyłączeniowej.**

Przyłączenie do sieci, odbywać się będzie na podstawie zgłoszenia przyłączenia mikroinstalacji, złożonego w przedsiębiorstwie energetycznym.

Niezbędne formularze można pozyskać ze strony internetowej www.lublin.pgedystrybcja.pl

Budowa mikro lub małej instalacji będzie współfinansowana przez NFOŚiGW.

NFOŚiGW przygotowuje program zwany „PROSUMENT”, który ma wejść w życie na początku III kw. 2014 r., w ramach którego będzie można otrzymać pożyczkę do 100% kosztów kwalifikowanych zakupu i montażu małych lub mikro instalacji odnawialnych źródeł energii, częściowo umarzną.

Schemat typowej instalacji fotowoltaicznej w domu, gdzie jedynie nadprodukcja energii sprzedawana jest do sieci !!!

