

Opatrznościowym wydaje się być fakt, że w Roku Wielkiego Jubileuszu Ordynariusz siedlecki J. E. Ks. Bp Jan Wiktor Nowak erygował w królewskim Parczewie parafię pod wezwaniem Opatrzności Bożej. Kiedy dwa miesiące po utworzeniu parafii Ksiądz Biskup święcił nasz pierwszy kościół parafialny obiecał, że dołożymy wszelkich starań, by jak najszybciej wznieść Panu Bogu na chwałę, a ludziom na pożytek nową świątynię.

Z pomocą Bożej Opatrzności rozpoczęliśmy to dzieło. Po uroczystym poświęceniu placu budowy przez Ks. Bp Henryka Tomasika, w pierwszych dniach września 2001 roku plac budowy zatętnił życiem.

Mimo tego, że nadejście zimy zmusiło nas do przerwania pracy, ale z dumą powiedzieć możemy, że zrobiliśmy wiele – wykonaliśmy fundamenty i podpiwniczenie pod prezbiterium. Było to możliwe dzięki ciężkiej pracy wielu parafian.

Wraz z nadejściem wiosny 2002 r. pragniemy kontynuować rozpoczęte dzieło. Nie będzie to jednak możliwe bez osobistego wkładu każdego z nas. Bez naszej modlitwy i ofiary. Choć budowanie świątyni to dzieło trudne – daje ono jednak wiele radości. Możemy się w nie włączyć wszyscy. Dołączmy więc starań, by nie zabrakło nas na placu budowy.

Wszystkim, którzy podejmą trud budowania świątyni i będą w różny sposób wspierać to dzieło, z serca błogosławie.

Ks. Andrzej Biernat
Proboszcz

Parczew,
w I Niedzielę Wielkiego Postu 2002 r.

Darowizny na budowę Kościoła można wpłacać na konto:

B.S. Parczew
17001115-80420006-5858-2700-61

Modlitwa do Opatrzności Bożej

*Boże któryś nam pozwolił nazywać Cię Ojcem
i nakazał jak do Ojca w każdej potrzebie
do Ciebie się udawać
wysłuchaj mnie gdy wzywam na pomoc
Twoją Opatrzność Bożą dla siebie
i wszystkich ukochanych moich.
Pamiętaj o potrzebach naszych
Ty który nie zapominasz
o najmniejszym robaczku i trawce
który żywisz ptaki powietrzne a kwiaty polne
w najpiękniejsze barwy i kształty przyodziewasz
nie daj nam Panie zginąć w utrapieniach naszych
jak nie dałeś zginąć młodzieńcom w ognistym piecu
jak nie opuściłeś Józefa zaprzedanego przez braci.
Tam gdzie rozum ludzki jest bezradny i bezsilny
jedno tchnienie Twojej woli
potrafi największą tragedię zmienić
w prawdziwe szczęście
Kto pod Twoją schroni się opiekę
temu jeden włos z głowy nie spadnie.
Kogo Ty zechcesz ocalić ani zły człowiek
ani choroba ani złowroga przygoda
nic przeciw niemu uczynić nie mogą.
Polecam Ci więc siebie
abyś zdjął z nas ciężar utrapień
jakie za grzechy nasze dźwigać musimy.
Usłysz Panie wołanie nasze i ratuj nas
jak ratowałeś Mojżesza Jonasza i Dawida.
I wzbudź w nas Panie niezachwianą ufność
abyśmy nie upadali na duchu gdy dotknie nas
choroba niedostatek lub ciężka zgryzota nawiedzi.
Przybądź nam z pomocą
gdy będziemy o nią wołać do Ciebie.
W Tobie Panie jest nasza nadzieja wytrwanie i ratunek*

(Autor nieznany)

Boża Opatrzności czuwaj nad nami

Parafia pw. Opatrzności Bożej w Parczewie



PARAFIA RZYMSKOKATOLICKA
p.w. OPATRZNOŚCI BOŻEJ

21-200 Parczew, Al. Jana Pawła II 112
tel. (083) 355-13-03
Diecezja Siedlecka

Parczew 2002

Z dziejów Parafii

- 15.07.1997** J. E. Ks. Bp. J. W. Nowak mianował ks. mgr A. Biernata wikariuszem w parafii p. w. św. Jana w Parczewie i powierzył Mu zadanie czynienia przygotowań do utworzenia nowej parafii w Parczewie
- 10.06.1999** Papież Jan Paweł II podczas wizyty w Siedlcach poświęcił kamień węgielny pod budowę nowego kościoła w Parczewie
- 02.04.2000** wejście w życie dekretu erekcyjnego powołującego do istnienia parafię pw. **Opatrzności Bożej w Parczewie**
- 14.03.2000** rozpoczęcie prac przy budowie pierwszej tymczasowej świątyni parafialnej
- 31.05.2000** poświęcenie pierwszego kościoła parafialnego przez ordynariusza diecezji J. E. Ks. Bp. J. W. Nowaka
- 10.02.2001** uroczysta intronizacja obrazu Matki Bożej Częstochowskiej. Pierwsza wizyta w parafii J. E. Ks. Bp. H. Tomasika
- 08.04.2001** prezentacja projektu nowego kościoła przygotowanego przez inż. archit. M. Bałasza, wzorowanego na projekcie kościoła Bożej Opatrzności w Warszawie, opracowanym w 1791 r. przez J. Ch. Kamsetzera
- 26.08.2001** poświęcenie placu pod budowę nowego kościoła parafialnego
- 13.09.2001** rozpoczęcie prac budowlanych



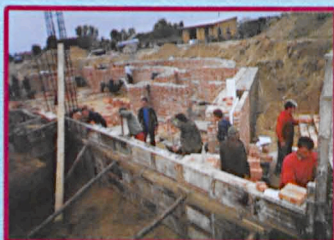
Uroczystość poświęcenia placu budowy kościoła pw. Opatrzności Bożej



Rozpoczęcie prac przy budowie świątyni



Roboty ziemne



Pierwsze fragmenty muru



Efekt pracy w 2001 roku

Z życia Parafii

Porządek nabożeństw

Niedziela: 8.00, 9.30, 11.00, 12.30, 16.00

Dzień powszedni: 7.00, 17.00

Grupy i wspólnoty parafialne

KSM

piątek godz. 17.30

OAZA

chętni zgłaszają się do ks. M. Wasilewskiego

Ministranci

chętni zgłaszają się do ks. D. Ostałowskiego

Krucjata Eucharystyczna

sobota godz. 11.00

Chór Parafialny

środa - godz. 17.30

Schola Dziecięca

sobota - godz. 10.00

Schola Młodzieżowa

piątek - godz. 17.30

Koła Żywego Różańca

informacji udziela Ks. Proboszcz