



GMINA
ZALESIE

PLENER FOTOKLUBU PODLASKIEGO 2014



Katalog został wydany ze środków:



Powiat Bialski



Gmina Zalesie

Historia gminy Zalesie

Gmina Zalesie leży w granicach województwa lubelskiego, powierzchnia gminy Zalesie - 147,16 km², ludność - 4620. Jej herb przedstawiający skupisko drzew i jelenia mówi dużo o położeniu oraz dziejach tego miejsca. Już bowiem od najdawniejszych czasów, a więc od XI wieku terytorium gminy Zalesie wchodząc w skład ziemi brzeskiej znajdowało się na rubieżach Rzeczypospolitej.

W związku z tym przechodziło różne koleje charakterystyczne dla miejsc leżących na pograniczu.

Przez dłuższy okres czasu, aż do roku 1795, tereny gminy Zalesie wchodziły w skład woj. brzeskiego. W drugiej połowie XVIII wieku na skutek rozbiorów nastąpiły zmiany administracyjne, w wyniku których wieś Zalesie, razem z innymi pobliskimi włościami znalazła się zaborze austriackim.

Należy dodać, że Zalesie stanowiło część dóbr Horbów, które były jedną z najstarszych włości szlacheckich w okolicach Białej Podlaskiej.

Ciekawostką jest to, że w czasach, gdy dobra horbowskie należały do Sapiehów, wieś Zalesie została nadana ufundowanemu po 1660 roku klasztorowi benedyktynek w Brześciu; stąd założony we wsi folwark.

W okresie międzywojennym obecne miejscowości gminy Zalesie należały do gminy Dobryń, z siedzibą w Zalesiu. Taki stan istniał do roku 1939.

Obecnie do gminy Zalesie należą miejscowości: Berezówka, Dereczanka, Dobryń, Horbów, Kijowiec, Kłoda, Koczukówka, Lachówka, Malowa Góra, Mokransy, Wólka Dobryńska, Zalesie - siedziba gminy.

Warto zobaczyć w gminie Zalesie:

- Malowa Góra - kościół z 1909 roku p.w. Przemienienia Pańskiego.
- Horbów - kościół z 1901 roku z cudownym obrazem Matki Boskiej Łaskawej.
- Kłoda - pomnik poświęcony bohaterskiej rodzinie Koniuszewskich, którzy oddali życie w obronie wiary katolickiej.
- Kijowiec - jedna z najstarszych miejscowości (początki z czasów Bolesława Chrobrego).
- Wólka Dobryńska - drewniany kościół z 1932 roku.
- Berezówka, Dereczanka - wsie o charakterystycznej dawnej zabudowie drewnianej w otoczeniu pięknej przyrody.

Na obszarze gminy znajdują się następujące rezerваты przyrody:

- rezerwat przyrody Czaplí Stóg - chroni miejsca lęgowe kolonii czaplí siwej oraz ostoi wielu ptaków;
- rezerwat przyrody Dobryń - chroni zespoły o charakterze naturalnym grądu z drzewami pomnikowymi, olsu oraz łęgu olszowo-jesionowego z licznymi gatunkami chronionych i rzadkich roślin.

Mirostaw Bajkowski



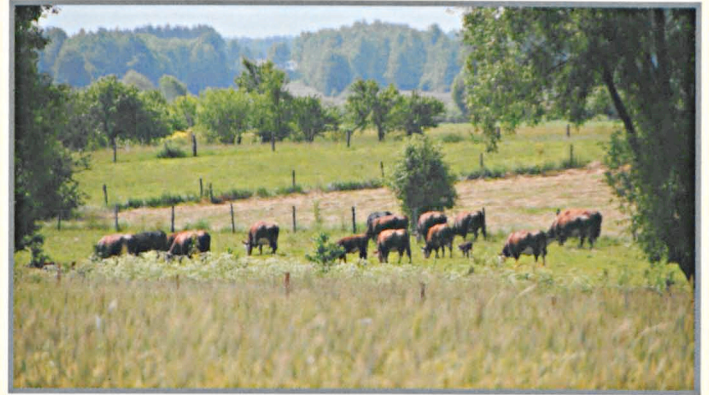
Wiesław Denisiuk



Andrzej Jędrzcowski



Jarosław Kurzawa

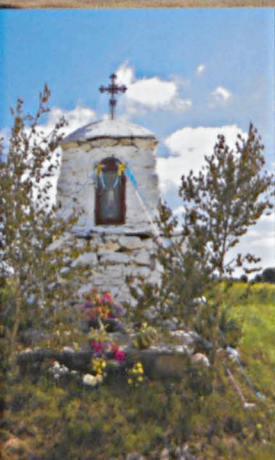
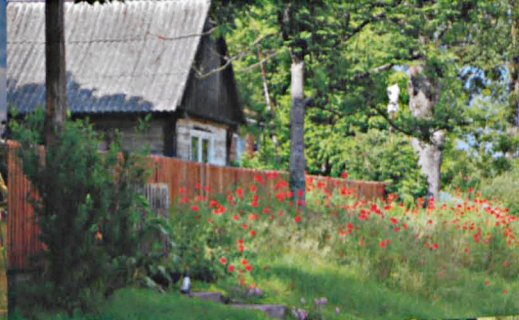


Lech Mazur



Zofia Mikonowicz







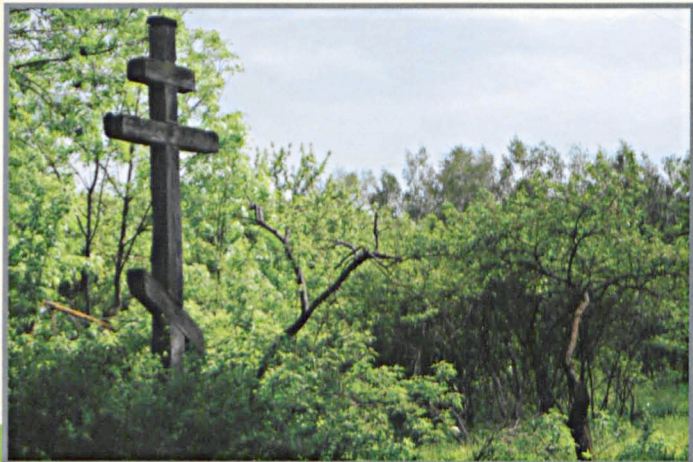
Małgorzata Piekarska



Elżbieta Pyrka



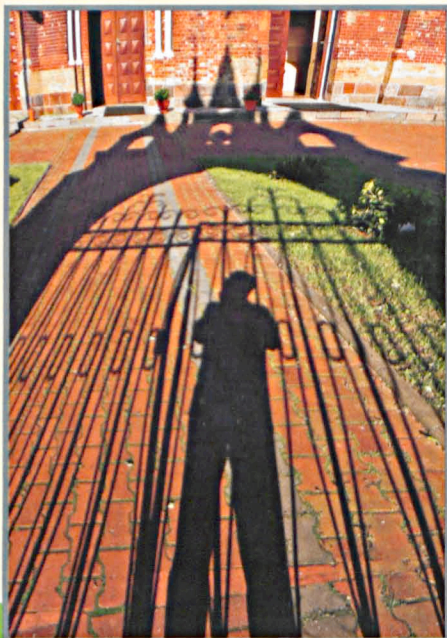
Tomasz Romaniuk



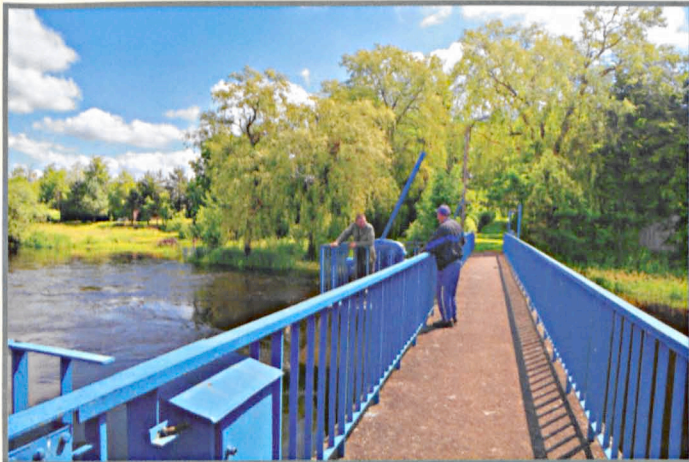
Piotr Świdorski



Krzysztof Tarasiuk



Adam Trochimiuk



Fotoklub Podlaski działa przy Białskim Centrum Kultury w Białej Podlaskiej. Powstał w 1991 roku przy Wojewódzkim Domu Kultury w Białej Podl. Założycielami Fotoklubu byli: Leszek Szczerbicki, Henryk Oleszczuk, Tadeusz Żaczek, Adam Trochimiuk, Jarosław Domański oraz Piotr Świderski. Obecnie Fotoklub skupia ponad trzydziestu członków. Są to zarówno zawodowi fotograficy, jak i amatorzy, dla których fotografowanie stanowi hobby, odskocznię od zajęć zawodowych, a spotkania fotoklubowe to okazja do zgłębiania nowych technik oraz wymiany doświadczeń. Opiekunem Fotoklubu z ramienia BCK i jednocześnie jego aktywnym członkiem jest Małgorzata Piekarska - instruktor do spraw fotografii.

Działalność Fotoklubu to wystawy, plenery, warsztaty fotograficzne oraz comiesięczne spotkania dyskusyjne. Plenery fotograficzne odbywają się w różnych miejscach (najczęściej wiosną). Fotoklub gościł w: Neplach, Jabłecznej, Drohiczyń, Mielniku, Białce Parczewskiej, Buczycach Starych, Wisznicach, Kodniu, Łomazach i innych miejscowościach. Efektem tych wyjazdów były wystawy poplenerowe.

W grudniu 2005 r. Fotoklub Podlaski zaistniał w Internecie (www.fotoklub.org.pl). Pomysłodawcą oraz administratorem strony jest Andrzej Jędryczkowski (współadministratorem Wiesław Denisiuk). Na stronie można znaleźć informacje dotyczące członków Fotoklubu oraz najważniejszych wydarzeń fotoklubowych.

Plener Fotoklubu Podlaskiego odbył się w gminie Zalesie w dniach 6 - 8 czerwca 2014 r. Fotoklubowicze zamieszkali w gospodarstwie agroturystycznym "Małówka" w Malowej Górze. Miejsce okazało się fantastyczne - altanka, ławeczki, grill a obok przystań dla kajaków (jedną z form działalności gospodarstwa są spływy kajakowe po rzece Krznie i Bugu). No i - sympatyczny gospodarz oraz wyśmienite domowe jedzenie. Do tego wspaniała pogoda, która sprzyjała fotografowaniu okolicznych pejzaży. Pejzaże podlaskie - "rodem z pulpitów Windows" (określenie Wiesia Denisiuka) - zachwyciły wszystkich. Nastroju dopełniał czerwiec drżący upałem, z cykaniem świerszczy na łąkach pełnych kwiatów. Migawki poszły w ruch. Powstało wiele ciekawych fotografii.

Plenerową atrakcją była wizyta u pana Leona Szabluka, miejscowego artysty, który prezentował swoje prace, zgromadzone w prywatnym muzeum.

Gmina Zalesie okazała się atrakcyjna krajobrazowo oraz bardzo gościnna.

Reportaż z pleneru





od lewej: Adam Trochimiuk, Jacek Dryglewski, Tomasz Romaniuk, Małgorzata Piekarska, Elżbieta Jakoniuk, Elżbieta Pyrka, Lech Mazur, Mirosław Bajkowski, Zofia Mikonowicz, Andrzej Jędryczkowski, Jarosław Kurzawa, Piotr Świderski, Wiesław Denisiuk, Krzysztof Tarasiuk



