

**KARTA EWIDENCYJNA
CMENTARZA, MIEJSCA PAMIĘCI NARODOWEJ**

**Starostwo Powiatowe
w Białej Podlaskiej**

.....**9**.....
Nr ewidencyjny

<p>1. Miejscowość / gmina powiat, ew. parafia / położenie obiektu <i>Grabarka las. UG W Białej Podlaskiej</i></p>	<p>2. Rodzaj obiektu, tablica, obelisk, pomnik, kościół, park, las, cmentarz, obóz, itp./ <i>Głaz narzutowy</i></p>	<p>3. Treść napisu /tablicy, cokołu itp./ <i>W głazie wyryty napis: CZUWAJMY!! NA PAMIĄTKĘ/WSPÓLNEJ ŻOŁNIERSKIEJ /DOLI/ NA WIELKICH ĆWICZENIACH/1939 R./ 3.K.5 P.A.L.</i></p>	<p>4. Data powstania obiektu: autor, fundator</p>
<p>6. Stan obiektu /uszkodzenia, remonty, wandalizm, kradzieże, inne/ <i>Głaz i teren zaniedbany.</i></p>	<p>7. Rodzaj materiału /wymiary obiektu/ <i>Głaz z drobnoziarnistego granitu czerwonego. Obwód głazu 490 cm, wysokość nad ziemię 150 cm, długość najdłuższej osi 200 cm .</i></p>		<p>5. Patronat /społeczny, administracyjny/. <i>- UG. W Białej Podlaskiej</i></p> <p>8. Literatura /czy obiekt jest ujęty w przewodnikach, inne opisy, broszury, opracowania, książki, artykuły prasowe/ <i>- J. Szostakiewicz. Ochrona przyrody. Rocznik Międzyrzecki. Tom XVI – XVII. - Relacja Pana Eugeniusza Szadury , leśniczego Leśnictwa Rudka.</i></p>

9. Miejsce na fotografię
Zdjęcie 7

10. Dane historyczne dot. obiektu

Prawdopodobnie wykuto napis na głazie w czasie stacjonowania zmobilizowanego wojska polskiego w 1939 r.

11. Data założenia karty
2002.12.01

12. Prowadzący kartę

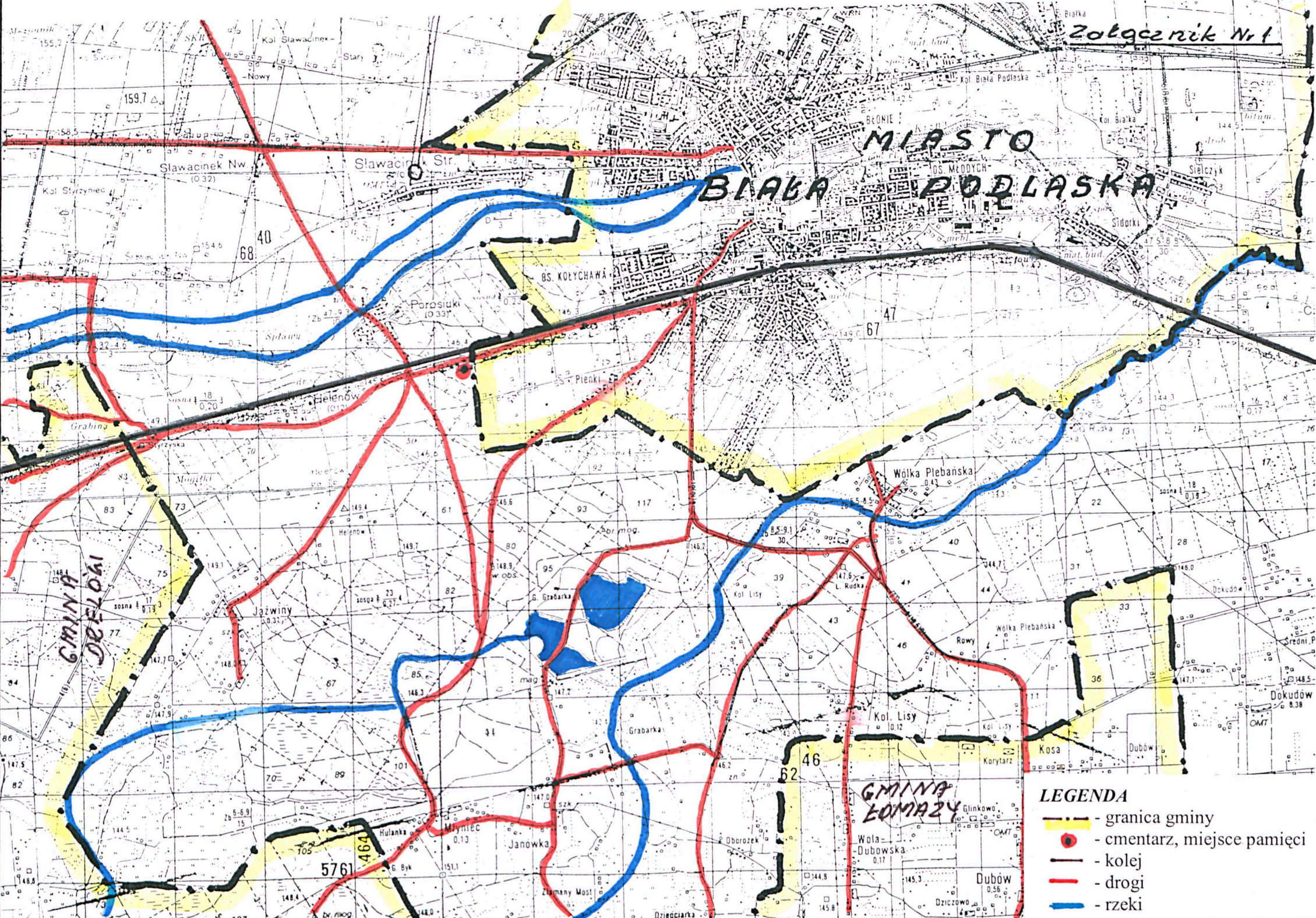
GLÓWNY SPECJALISTA
d/s Obywatelskich
Bazyli Kubel

13. Lokalizacja obiektu /opis lub szkic planu , położenia obiektu /.






*Głaz znajduje się w lesie mieszanym z przewagą sosny na terenie dawnej polowej strzelnicy 34 pułku piechoty w Białej Podlaskiej w oddziale 48 Leśnictwa Grabarka, około 120 m od drogi Biała Podlaska /koniec ul. Sokulskiej/ i około 150 m od posesji Nr 89- nr inwent. 35/165/a – dawnej strażnicy leśnych koszar polowych w tzw. Lesie Porosiuki.
Załącznik Nr 1- mapa sytuacyjna*

14. Dodatkowe uwagi,
uzupełnienia

MIASTO BIAŁA PODLASKA



LEGENDA

-  - granica gminy
-  - cmentarz, miejsce pamięci
-  - kolej
-  - drogi
-  - rzeki