

**KARTA EWIDENCYJNA  
CMENTARZA, MIEJSCA PAMIĘCI NARODOWEJ**

**Starostwo Powiatowe  
w Białej Podlaskiej**

.....**10**.....  
Nr ewidencyjny

<p>1. Miejscowość / gmina powiat, ew. parafia / położenie obiektu <i>Grabarka las. UG. W Białej Podlaskiej</i></p>	<p>2. Rodzaj obiektu, tablica, obelisk, pomnik, kościół, park, las, cmentarz, obóz, itp./ <i>Pomnik zwieńczony dużym głazem z marmurową tablicą.</i></p>	<p>3. Treść napisu /tablicy, cokołu itp./ <i>Na tablicy napis: „Znak Kotwica” BÓG HONOR OJCZYŻNA/ ŻOŁNIERZOM ARMII / KRAJOWEJ W AKCJI / „BURZA” 20 - 26-VII-1944 W REJONIE / GRABARKA – ŁOMAZY – KOZŁY - JAŻWINY STOCZYLI ZWYCIĘSKĄ / BITWĘ Z WOJSKAMI NIEMIECKIMI / 1995 / SPOŁECZEŃSTWO</i></p>	<p>4. Data powstania obiektu: autor, fundator <i>1995 r.</i></p>
<p>6. Stan obiektu /uszkodzenia, remonty, wandalizm, kradzieże, inne/ <i>Utrzymany w należytym stanie</i></p>	<p>7. Rodzaj materiału /wymiary obiektu/ <i>Postument utworzony z dużego kamienia, zwieńczony dużym głazem, na którym przytwierdzona jest marmurowa tablica . Przed postumentem dwie płyty betonowe otoczone czterema dużymi kamieniami. Z tyłu pomnika znajduje się sześć krzyży betonowych opartych o postument.</i></p>	<p>5. Patronat /społeczny, administracyjny/. <i>- UG. W Białej Podlaskiej</i></p>	<p>8. Literatura /czy obiekt jest ujęty w przewodnikach, inne opisy, broszury, opracowania, książki, artykuły prasowe/ <i>- A.Cz.. Lipska . W lasach Grabarki i Leszczanki. .Słowo Podlasia. 1984. Nr 27. - M. Kowalski J. Sroka. Upamiętnione miejsca walki i męczeństwa. Rocznik Międzyrzecki. Tom XVI</i></p>

9. Miejsce na fotografię  
Zdjęcia 6-1, 6-2,

10. Dane historyczne dot. obiektu  
*Obelisk poświęcony walczącym żołnierzom Armii Krajowej w rejonie lasu Grabarka*

11. Data założenia karty  
2002.12.01

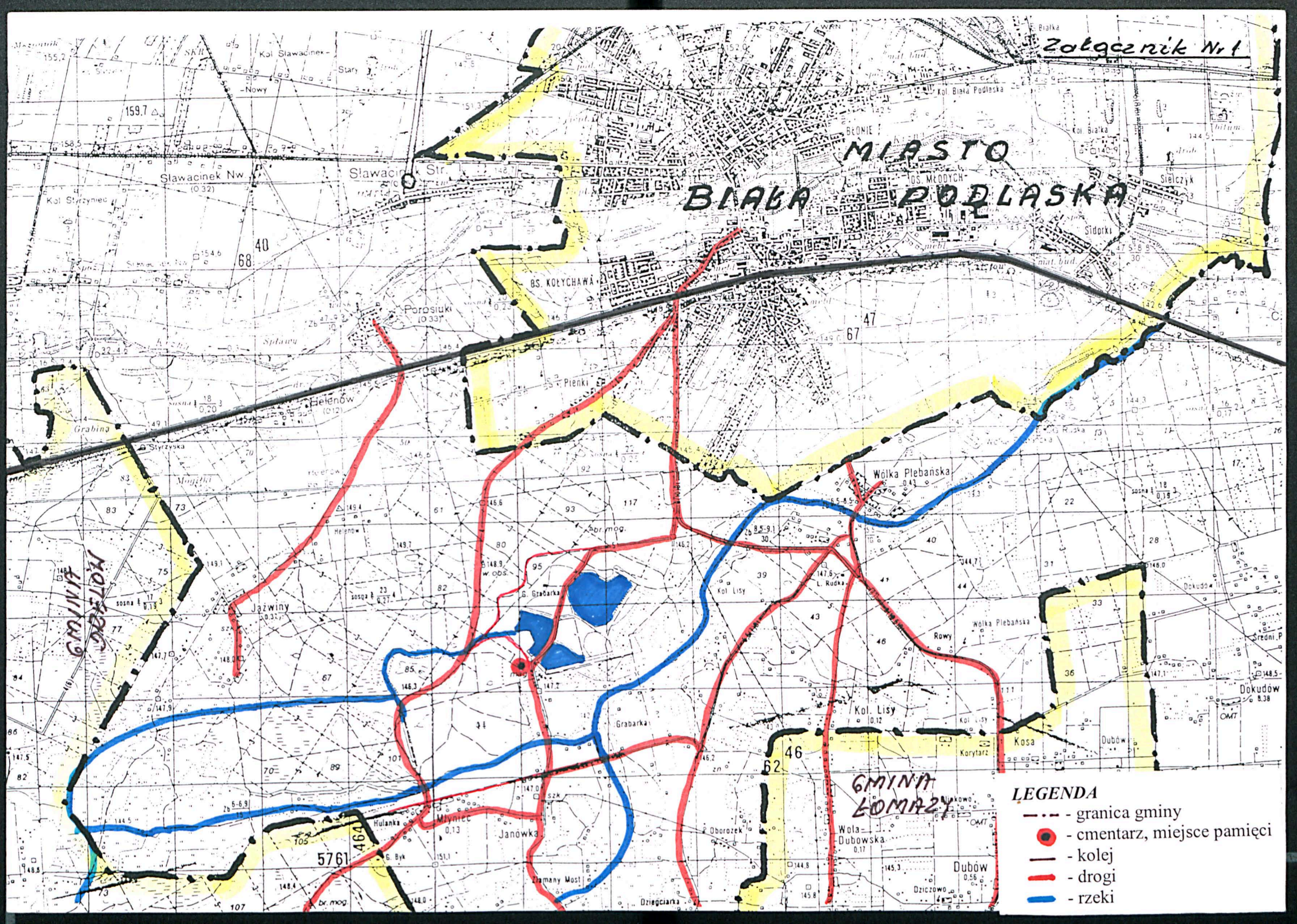
12. Prowadzący kartę

GLÓWNY SPECJALISTA  
d/s Obywatelskich  
*Bazyli Kubel*

13. Lokalizacja obiektu /opis lub szkic planu , położenia obiektu /.  
*Pomnik usytuowany jest u zbiegu drogi /żużłówka/, Biała Podlaska – Grabarka - Janówka i leśnej drogi łączącej drogę Biała Podlaska – Młyniec - Witoroż, na zachód od leśniczówki Grabarka i około 1 km na północ od Janówki.  
Załącznik Nr 1 – mapa sytuacyjna.*

14. Dodatkowe uwagi,  
uzupełnienia

# MIASTO BIAŁA PODLASKA



GRANICA  
GMINY

GMINA  
LOMAZY

- LEGENDA**
- - - granica gminy
  - - cmentarz, miejsce pamięci
  - kolej
  - drogi
  - rzeki