

**KARTA EWIDENCYJNA
CMENTARZA, MIEJSCA PAMIĘCI NARODOWEJ**

Starostwo Powiatowe
w Białej Podlaskiej

.....**12**.....
Nr ewidencyjny

<p>1. Miejscowość / gmina powiat, ew. parafia / położenie obiektu <i>Dokudów Gm. Biała Podlaska</i></p>	<p>2. Rodzaj obiektu, tablica, obelisk, pomnik, kościół, park, las, cmentarz, obóz, itp./ <i>Cmentarz katolicki - dawniej unicki, prawosławny- czynny.</i></p>	<p>3. Treść napisu /tablicy, cokołu itp./ <i>Rozplanowanie cmentarza w układzie nieregularnym, charakterystyczny jest brak wyraźnego podziału na kwatery. Czytelny układ zespołu nagrobków i mogił katolickich jak również prawosławnych. Są pomniki z napisami w języku rosyjskim z pocz. XIX w. Na środku cmentarza znajduje się kaplica cmentarza. Przed kaplicą grobowiec rodziny Olichwirowiczów w formie kapliczki.</i></p>	<p>4. Data powstania obiektu: autor, fundator <i>Około 1830r.</i></p>
<p>6. Stan obiektu /uszkodzenia, remonty, wandalizm, kradzieże, inne/ <i>Utrzymany porządek.</i></p>	<p>7. Rodzaj materiału /wymiary obiektu/. <i>Cmentarz ogrodzony niewielkim murem betonowym od drogi i strony zachodniej. Poszerzona część ogrodzona betonowymi przęsłami. Rosną nieliczne drzewka ozdobne oraz dwie lipy. Cmentarz o pow. około 1 ha.</i></p>		<p>5. Patronat /społeczny, administracyjny/. <i>Parafia p.w. Św. Praksedy od 1696r. w Dokudowie.</i></p> <p>8. Literatura /czy obiekt jest ujęty w przewodnikach, inne opisy, broszury, opracowania, książki, artykuły prasowe/ <i>- Katalog Diecezji Siedleckiej. Kuria Diecezjana w Siedlcach. Siedlce 1999 r. - Rocznik Międzyrzecki. Tom XVIII</i></p>

9. Miejsce na fotografię
Zdjęcie 10 i 11

10. Dane historyczne dot. Obiektu
Cmentarz katolicki – dawniej unicki i prawosławny, założony około 1830 r.

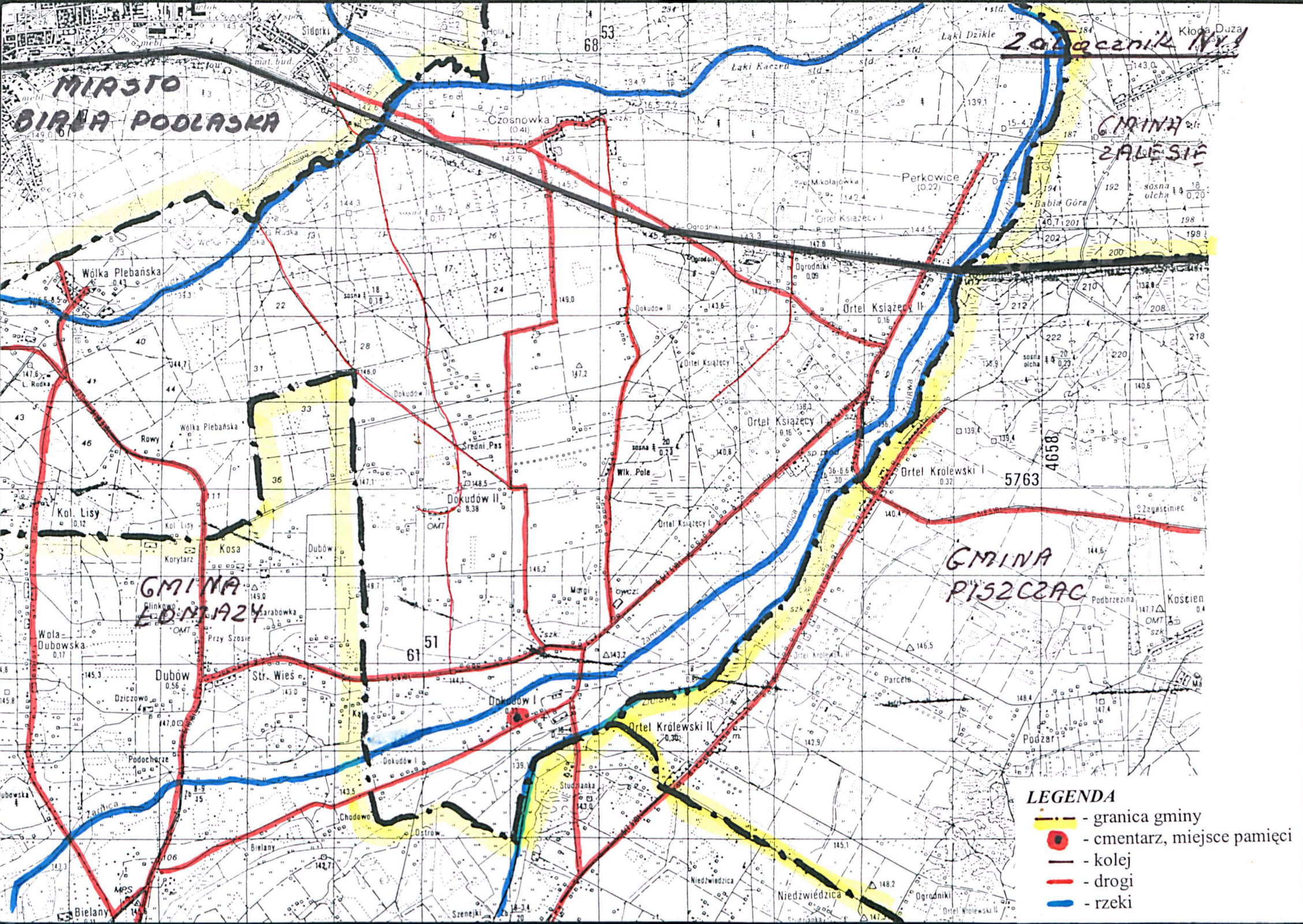
11. Data założenia karty
2002.12.01

12. Prowadzący kartę

OWNY SPECJALISTA
d/s Obywatelskich
Bazyli Kubel

13. Lokalizacja obiektu /opis lub szkic planu , położenia obiektu /.
We wsi Dokudów. Przy drodze Dokuów- Ostrów po stronie północnej, na końcu wsi w kierunku Ostrowa. Około 400 m od Kościoła.
Załącznik Nr 1-mapa sytuacyjna.

14. Dodatkowe uwagi,
uzupełnienia



**MIASTO
BIELSKA PODLASKA**

Zawiesie Nr 1

**GMINA
ZAWIESIE**

**GMINA
EDNIAZY**

**GMINA
PISZCZAC**

LEGENDA

- - granica gminy
- - cmentarz, miejsce pamięci
- - kolej
- - drogi
- - rzeki