

**KARTA EWIDENCYJNA
CMENTARZA, MIEJSCA PAMIĘCI NARODOWEJ**

**Starostwo Powiatowe
w Białej Podlaskiej**

.....**13**.....
Nr ewidencyjny

<p>1. Miejscowość / gmina powiat, ew. parafia / położenie obiektu <i>Dokudów Gm. Biała Podlaska</i></p>	<p>2. Rodzaj obiektu, tablica, obelisk, pomnik, kościół, park, las, cmentarz, obóz, itp./ <i>Cmentarz unicki - nieczynny</i></p>	<p>3. Treść napisu /tablicy, cokołu itp. <i>Cmentarz znajduje się na placu szkolnym. Teren cmentarza wyznacza zanikający wał ziemny. Na terenie cmentarza znajduje się kaplica drewniana, wymagająca remontu.</i></p>	<p>4. Data powstania obiektu: autor, fundator <i>Między XVI a XVIII w.</i></p>
<p>6. Stan obiektu /uszkodzenia, remonty, wandalizm, kradzieże, inne/ <i>Brak śladów mogił. Utrzymany porządek.</i></p>	<p>7. Rodzaj materiału /wymiary obiektu/ <i>Cmentarz na placu szkolnym. Rosną pojedyncze drzewa.</i></p>		<p>5. Patronat /społeczny, administracyjny/ <i>UG. W Białej Podlaskiej</i></p>
			<p>8. Literatura /czy obiekt jest ujęty w przewodnikach, inne opisy, broszury, opracowania, książki, artykuły prasowe/ <i>- Małgorzata Brodowska. Groby są wszędzie gdzie stąpamy. Słowo Podlasia Nr 31, 2-8.08.1994 r.</i></p>

9. Miejsce na fotografię
Zdjęcie 32

10. Dane historyczne dot. Obiektu

W XVI w. Dokudów był ośrodkiem miejskim. Tam gdzie obecnie jest szkoła stała cerkiew unicka . Zmarłych grzebano na placu wokół cerkwi i w ten sposób powstał cmentarz. W 1805 r. zakazano chowania ludzi przy cerkwiach i kościołach. Ostatni pogrzeb na tym cmentarzu odbył się prawdopodobnie pod koniec XVIII w.

11. Data założenia karty
2002.12.01

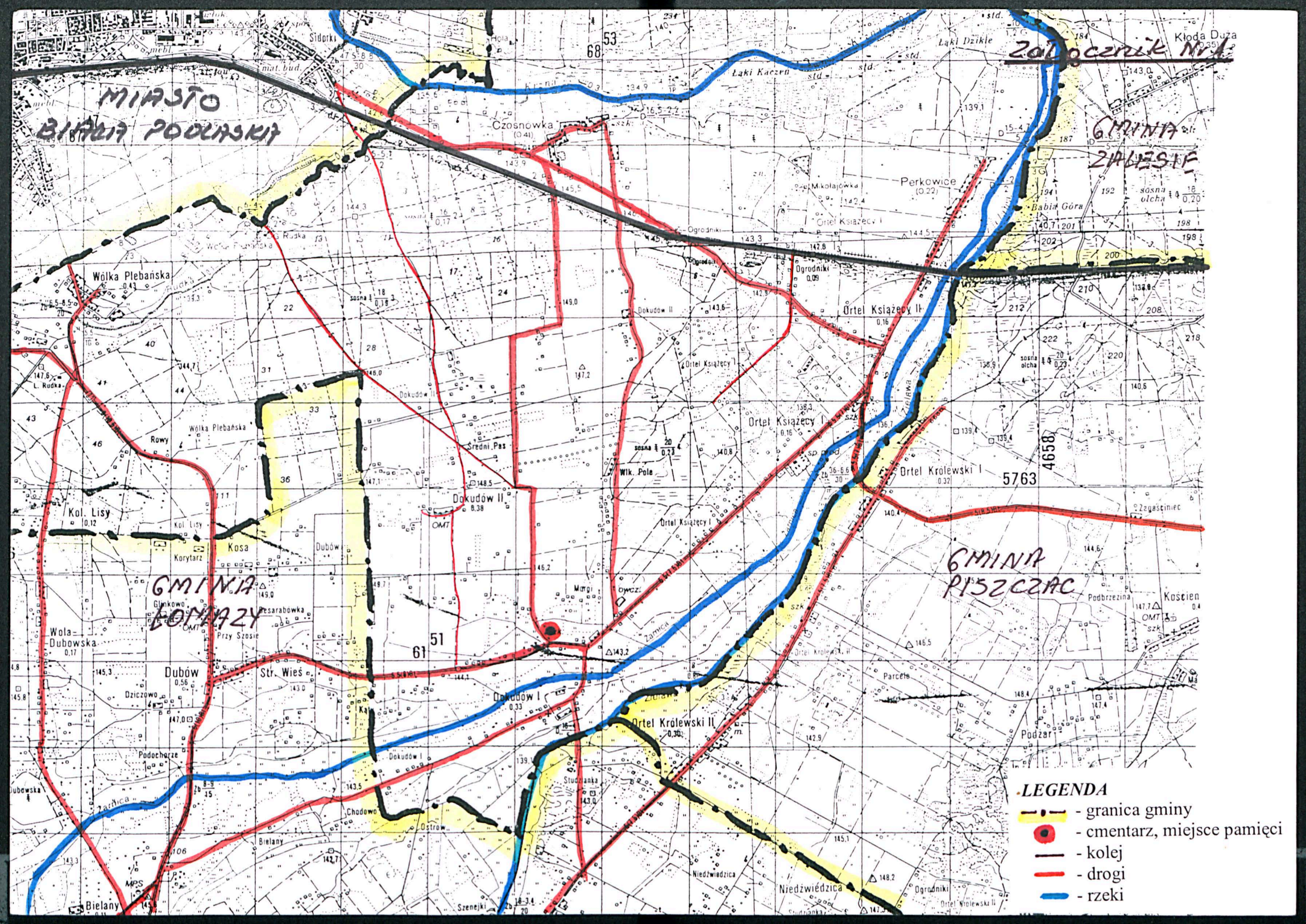
12. Prowadzący kartę

*GLÓWNY SPECJALISTA
d/s Obywatelskich
Bazyli Kubel*

13. Lokalizacja obiektu /opis lub szkic planu , położenia obiektu /.

*We wsi Dokudów. Przy rozdzieleniu dróg: Dubów - Ortel; Dubów - Czosnówka. Po stronie wschodniej drogi Dubów – Czosnówka.
Załącznik Nr 1-mapa sytuacyjna*

14. Dodatkowe uwagi,
uzupełnienia



MIASTO
BIAŁA PODLASKA

Zalocznik Nrz

GMINA
ZALOCZNIK

GMINA
BOMARZY

GMINA
PIŚCZAC

LEGENDA

- granica gminy
- cmentarz, miejsce pamięci
- kolej
- drogi
- rzeki