

**KARTA EWIDENCYJNA  
CMENTARZA, MIEJSCA PAMIĘCI NARODOWEJ**

**Starostwo Powiatowe  
w Białej Podlaskiej**

.....**18**.....  
Nr ewidencyjny

<p>1. Miejscowość / gmina powiat, ew. parafia / położenie obiektu <i>Hola-las /Sielczyk/ Gm. Biała Podlaska</i></p>	<p>2. Rodzaj obiektu, tablica, obelisk, pomnik, kościół, park, las, cmentarz, obóz, itp./ <i>Pomnik z dwiema marmurowymi tablicami</i></p>	<p>3. Treść napisu / tablicy, cokołu itp./ <i>Na górnej płycie napis: MIEJSCE HITLEROWSKIEJ KAŻNI / FRANCUSKICH JENCÓW WOJENNYCH / W 1942. Na dolnej płycie napis: PLACE DU TOURMET HITLERIEN / DES PRISONNIERS FRANCAIS / DE GUERRE / EN 1942.</i></p>	<p>4. Data powstania obiektu: autor, fundator <i>Opis str. 138 RM Tom VI</i></p>
<p>6. Stan obiektu /uszkodzenia, remonty, wandalizm, kradzieże, inne/ <i>Teren zaniedbany.</i></p>	<p>7. Rodzaj materiału /wymiary obiektu/ <i>Na wybetonowanym wokół placu pomnik w formie głazu kamiennego, wykonany z betonu. Na nim dwie płyty marmurowe..</i></p>		<p>5. Patronat /społeczny, administracyjny/. <i>UG w Białej Podlaskiej</i></p> <p>8. Literatura /czy obiekt jest ujęty w przewodnikach, inne opisy, broszury, opracowania, książki, artykuły prasowe/ <i>- Rocznik Międzyrzecki. Tom VI. - J. Doroszuk, Cz. Remesz, R. Sielski J. Sroka. Zbrodnie hitlerowskie w regionie bialskopodlaskim 1939 - 1944. Wydawnictwo lubelskie. Lublin 1977.</i></p>

9. Miejsce na fotografię  
Zdjęcie II-13

10. Dane historyczne dot. obiektu

*W początkach 1942 r. zakatowano w specjalnie utworzonym obozie w Holi około 600 jeńców francuskich. Obóz ten zlikwidowano w październiku 1942 r. Przypuszcza się, że jeńcy francuscy z obozu Hola zostali zamordowani w nieznanym dotychczas miejscu. Są przesłanki, że zamordowano ich w obozie zagłady w Sobiborze. Należy dodać, iż w pobliżu zbiorowych mogił radzieckich na cmentarzu w lesie Holi, ze strony wsi Sielczyk, pochoŹowano około 100 jeńców francuskich, którzy zmarli z głodu, wycieńczenia i chorób zakaźnych.*

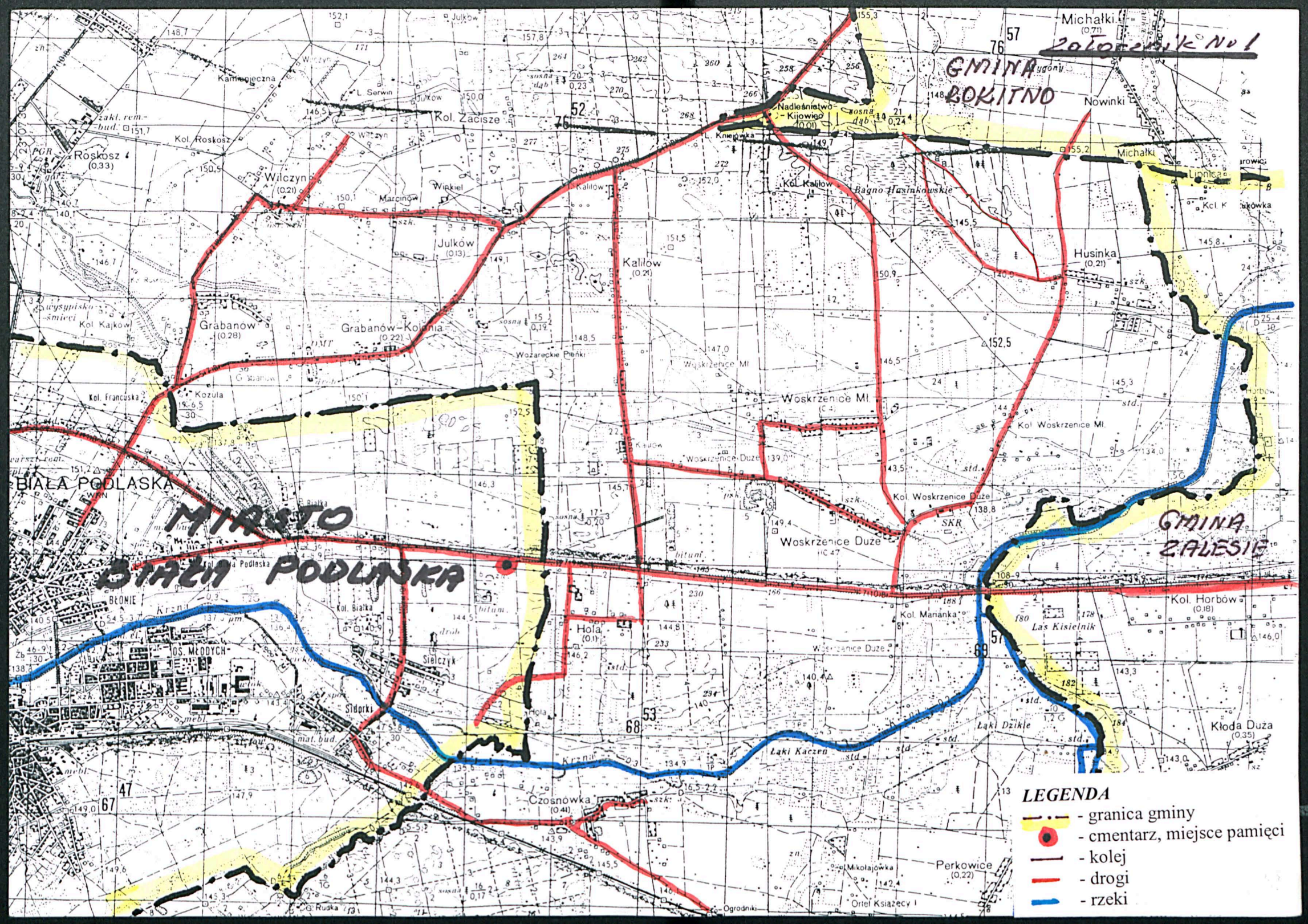
11. Data założenia karty  
2002.12.01

12. Prowadzący kartę

13. Lokalizacja obiektu /opis lub szkic planu , położenia obiektu /.

*Hola /Sielczyk/ w lesie mieszanym, przy drodze E-30, relacji Biała Podlaska - Terespol, po stronie południowej, w granicach miasta Białej Podlaskiej; w pobliżu wsi Sielczyk.  
Załącznik Nr 1-mapa sytuacyjna  
Załącznik Nr 2-szkic obozów jeńców wojennych*

14. Dodatkowe uwagi,  
uzupełnienia



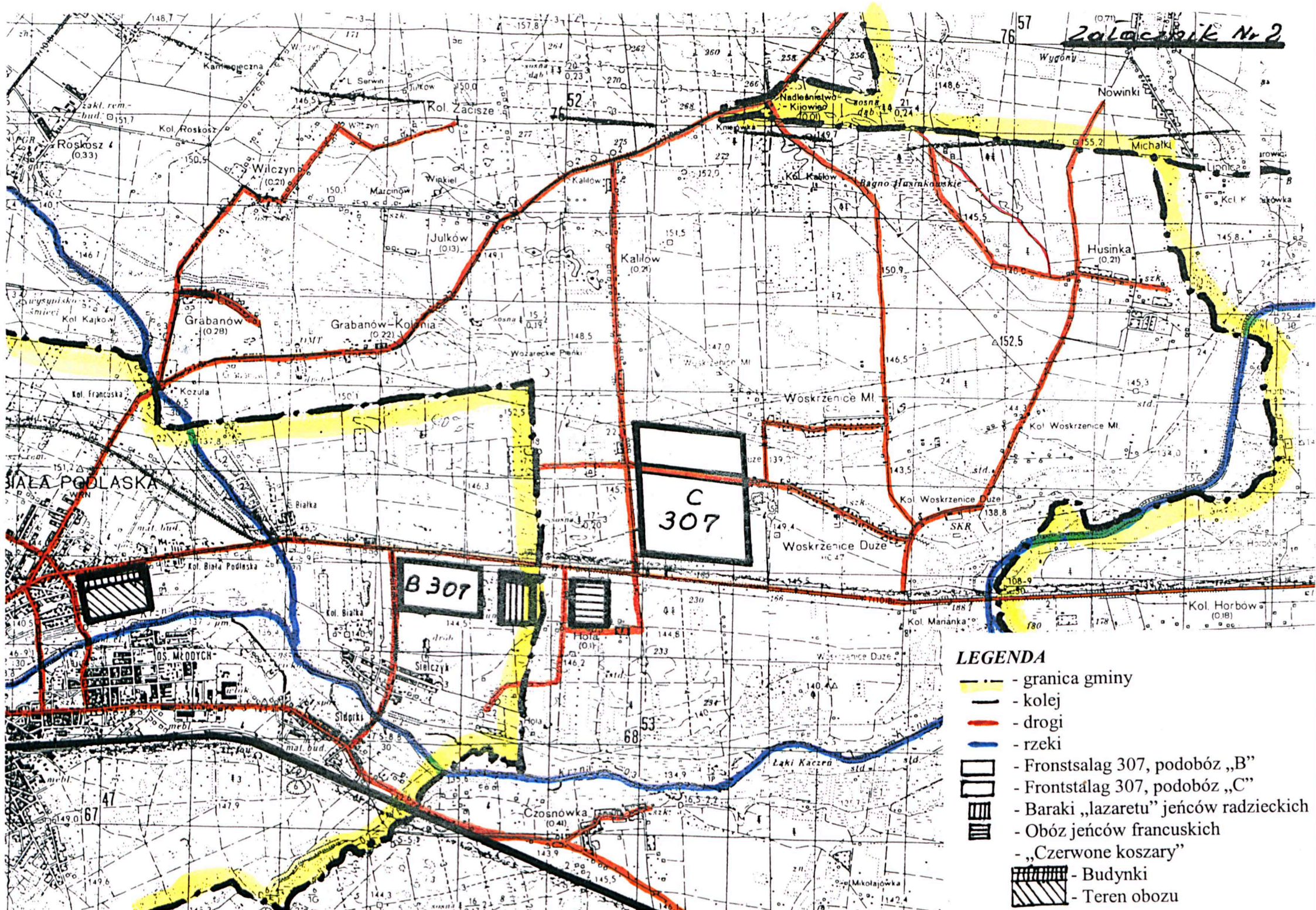
2010 rok No 1

**GMINA BOKITNO**

**MIASTO BIAŁKA PODLASKA**

**GMINA ZALESIE**

- LEGENDA**
- granica gminy
  - - cmentarz, miejsce pamięci
  - kolej
  - drogi
  - rzeki



- LEGENDA**
- - - granica gminy
  - - - kolej
  - - - drogi
  - - - rzeki
  - ▭ Fronstsalag 307, podobóz „B”
  - ▭ Frontstálag 307, podobóz „C”
  - ▨ Baraki „lazaretu” jeńców radzieckich
  - ▨ Obóz jeńców francuskich
  - ▨ „Czerwone koszary”
  - ▨ Budynki
  - ▨ Teren obozu