

**KARTA EWIDENCYJNA
CMENTARZA, MIEJSCA PAMIĘCI NARODOWEJ**

Starostwo Powiatowe
w Białej Podlaskiej

.....**24**.....
Nr ewidencyjny

<p>1. Miejscowość / gmina powiat, ew. parafia / położenie obiektu <i>Husinka Gm. Biała Podlaska</i></p>	<p>2. Rodzaj obiektu, tablica, obelisk, pomnik, kościół, park, las, cmentarz, obóz, itp./ <i>Obelisk z krzyżem i tablicami. Za obeliskiem dwie tuje.</i></p>	<p>3. Treść napisu / tablicy, cokołu itp./ <i>Na obelisku od góry: Orzeł z metalu; niżej: tablica metalowa z napisem: KU CZCI POMORDOWANYCH/ MIESZKAŃCÓW WSI HUSINKA/ -1942-;/ niżej dwie metalowe tablice z nazwiskami: lewa: SZPILKO JAN LAT 23/ PANASIUK PIOTR LAT 35/ PANASIUK JULIAN LAT 45/ JAKIMIUK ALEKSANDER LAT 32/ SZYSZCZUK ALEKSANDER LAT 50/ SAMSONIUK STEFAN LAT 41/ SAMSONIUK MARIA LAT 39/ MAKSYMIUK JAN LAT 17/ BORKOWSKI ANTONII LAT 40/ DMITRUK WŁADYSŁAW LAT 23/ ELESZUK ALEKSANDER LAT 52/ ROMAŃCZYK CZESŁAW LAT 34/ MAKSYMIUK STEFAN LAT 32/ STAROSZCZUK JÓZEF LAT 17/ MICHALUK PIOTR LAT 27; prawa: MICHACZUK STANISŁAW LAT 19/ ROMANIUK PIOTR LAT 23/ JAKIMIUK PIOTR LAT 52/ ZAJKO PIOTR LAT 35/ SAMSONIUK JAN LAT 19/ DAWIDZIUK STANISŁAW LAT 55/ DAWIDZIUK KAZIMIERZ LAT 19/ DAWIDZIUK FRANCISZEK LAT 37/ KORNELUK JULIA LAT 68/ BŁOŃSKI FRANCISZEK LAT 56/ BŁOŃSKI MARIAN LAT 32/ BASIOTA ANASTAZJA LAT 52/ BASIOTA EDWARD LAT 19/ KALISZUK STANISŁAW LAT 16 /; niżej: tablica metalowa z napisem CZEŚĆ ICH PAMIĘCI; niżej: tablica marmurowa z krzyżem i napisem: TU SPOCZYWAJĄ PROCHY/ POLEGŁYCH NA MAJDUNKU/. Na płycie cementowej przed obeliskiem napis 1988.</i></p>	<p>4. Data powstania obiektu: autor, fundator <i>1988 r.</i></p>
<p>6. Stan obiektu /uszkodzenia, remonty, wandalizm, kradzieże, inne/ <i>Bez zastrzeżeń..</i></p>	<p>7. Rodzaj materiału /wymiary obiektu/ <i>Obelisk pomurowany z kamienia, z metalowym orłem, 4 tablicami metalowymi i jedną tablicą marmurową. Obelisk ogrodzony przęsłami metalowymi na planie kwadratu..</i></p>		<p>5. Patronat /społeczny, administracyjny/. <i>UG w Białej Podlaskiej</i></p> <p>8. Literatura /czy obiekt jest ujęty w przewodnikach, inne opisy, broszury, opracowania, książki, artykuły prasowe/ <i>- J. Doroszuk, Cz. Remesz, R. Sielski, J. Sroka. Zbrodnie hitlerowskie w rejonie białkopodlaskim 1939 - 1944. Województwo Lubelskie. Lublin 1977.</i></p>

9. Miejsce na fotografię
Zdjęcie II-10

10. Dane historyczne dot. obiektu
Pomnik poświęcony ofiarom zbrodni hitlerowskich w latach 1939 -1944 za udzielanie pomocy i schronienia zbiegłym jeńcom wojennym z obozów w Kalilowie, Sielczyku i Woskrzenicach.

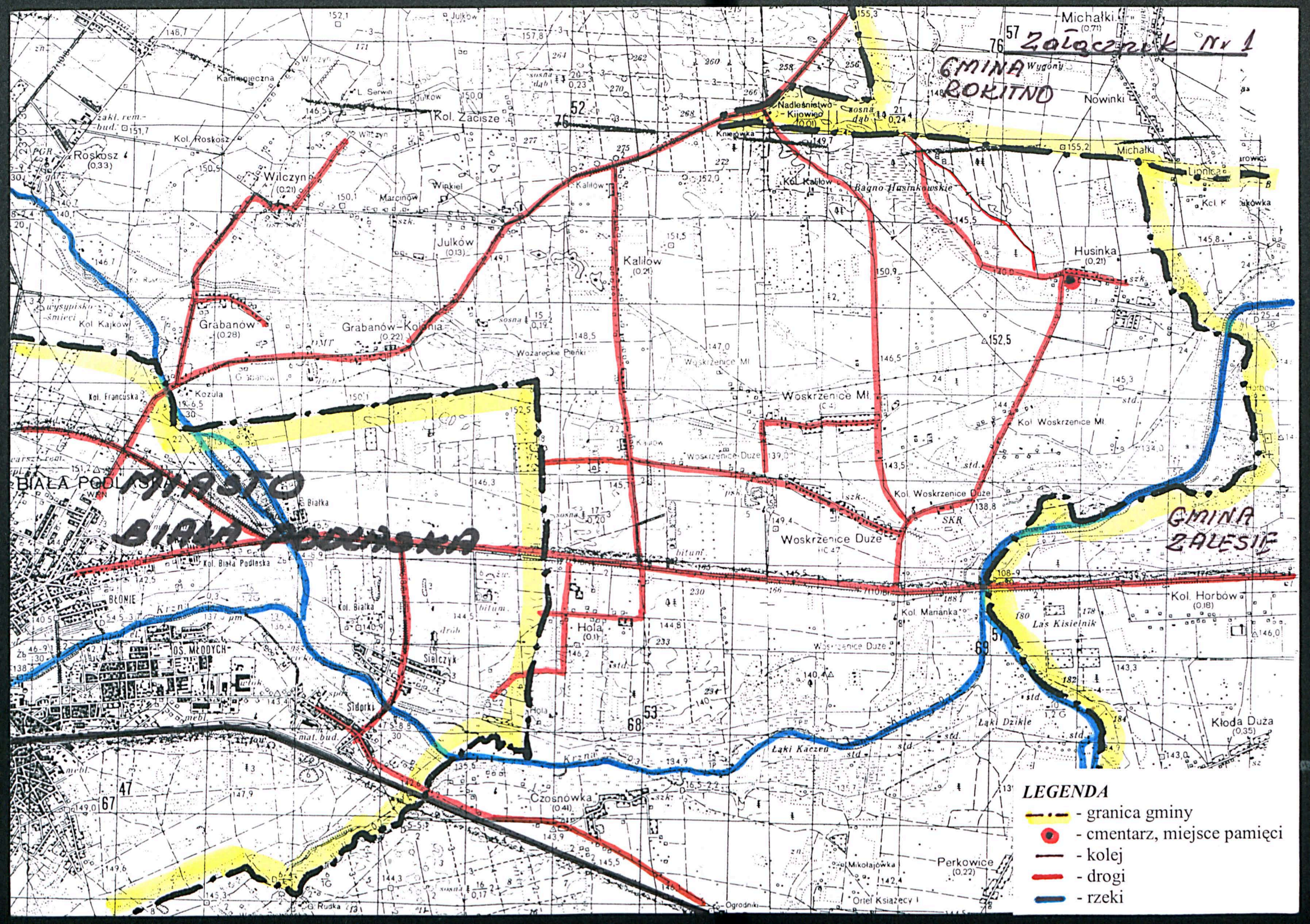
11. Data założenia karty
2002.12.01

12. Prowadzący kartę






GLÓWNY SPECJALISTA
d/s Obywatelskich
Bazyli Kubel

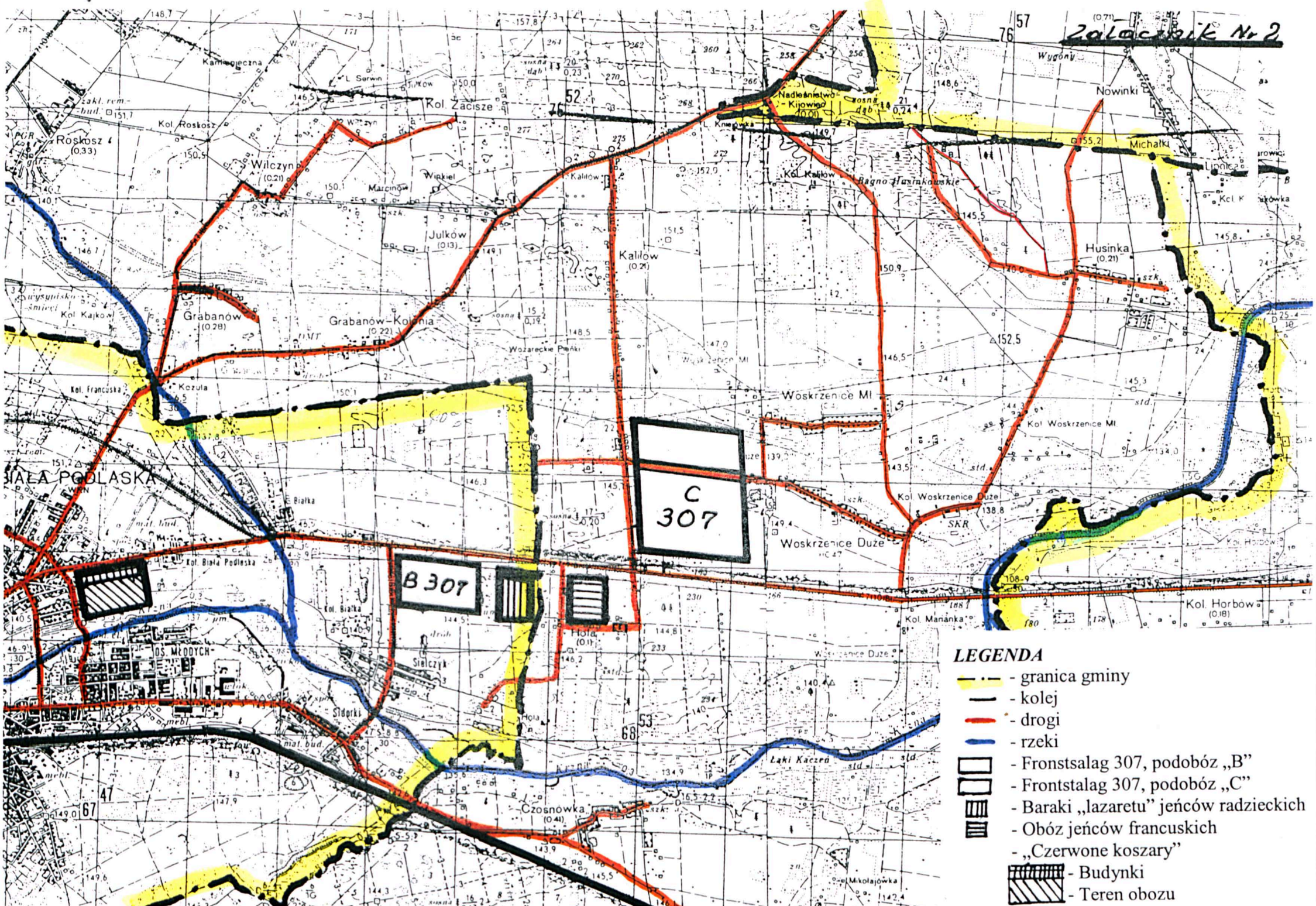
13. Lokalizacja obiektu /opis lub szkic planu , położenia obiektu /.
Na początku wsi Husinka, od strony południowej drogi wiejskiej z kierunku Woskrzenic Dużych .
Załącznik Nr 1- mapa sytuacyjna
Załącznik Nr 2- szkic obozów jenieckich

14. Dodatkowe uwagi,
uzupełnienia



LEGENDA

-  - granica gminy
-  - cmentarz, miejsce pamięci
-  - kolej
-  - drogi
-  - rzeki



LEGENDA

- - - granica gminy
- - - kolej
- - - drogi
- - - rzeki
- - - Fronstsalag 307, podobóz „B”
- - - Frontstalag 307, podobóz „C”
- - - Baraki „lazaretu” jeńców radzieckich
- - - Obóz jeńców francuskich
- - - „Czerwone koszary”
- - - Budynki
- - - Teren obozu