

**KARTA EWIDENCYJNA  
CMENTARZA, MIEJSCA PAMIĘCI NARODOWEJ**

**Starostwo Powiatowe  
w Białej Podlaskiej**

.....**39**.....  
Nr ewidencyjny

<p>1. Miejscowość / gmina powiat, ew. parafia / położenie obiektu <i>Swory Gm. Biała Podl.</i></p>	<p>2. Rodzaj obiektu, tablica, obelisk, pomnik, kościół, park, las, cmentarz, obóz, itp./ <i>Cmentarz katolicki – dawniej unicki, prawosławny - nieczynny</i></p>	<p>3. Treść napisu / tablicy, cokołu itp./ <i>Cmentarz na planie kwadratu. Widoczne ślady mogił. Znajduje się cztery pomniki z pierwszej połowy XX w. oraz dwa duże drewniane krzyże.</i></p>	<p>4. Data powstania obiektu: autor, fundator <i>Początek XIX wieku.</i></p>
<p>6. Stan obiektu /uszkodzenia, remonty, wandalizm, kradzieże, inne/ <i>Teren zaniedbany. Porośnięty krzakami i chwastami..</i></p>	<p>7. Rodzaj materiału /wymiary obiektu/ <i>Cmentarz wyznaczają pojedyncze drzewa liściaste. Cmentarz o powierzchni 0,25 ha..</i></p>		<p>5. Patronat /społeczny, administracyjny/. <i>Parafia p.w. Najświętszego Serca Pana Jezusa od 1603 r. w Sworach.</i></p>
			<p>8. Literatura /czy obiekt jest ujęty w przewodnikach, inne opisy, broszury, opracowania, książki, artykuły prasowe/ <i>-Rocznik Międzyrzecki. Tom XVIII.</i></p>

9. Miejsce na fotografię  
*Zdjęcie II-29*

10. Dane historyczne dot. obiektu  
*Cmentarz założony na początku XIX wieku. Zamknięto cmentarz w 1938 r.*

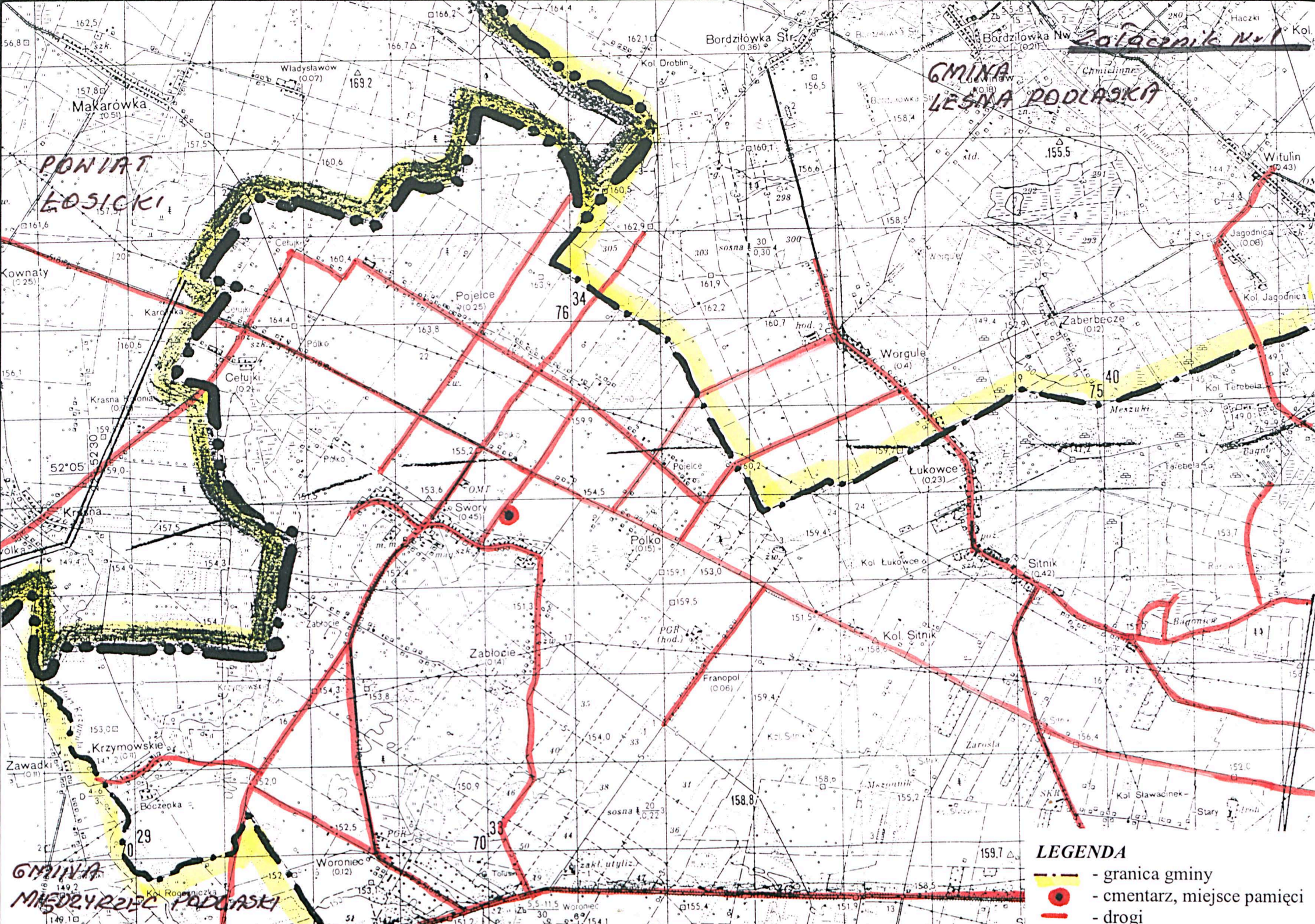
11. Data założenia karty  
*2002.12.01*

12. Prowadzący kartę

LEON WYNY SPECJAL. TA  
d/s Obywatelskich  
*Bazyli Kubel*

13. Lokalizacja obiektu /opis lub szkic planu , położenia obiektu /.  
*Wieś Swory. Cmentarz położony po stronie - wschodniej ul. Słonecznej, około 400 m  
ul. Szkolnej.  
Załącznik Nr 1 – mapa sytuacyjna.*

14. Dodatkowe uwagi,  
uzupełnienia






**PONIAT  
ŁOSICKI**

**GMINA  
LESNA PODLASKA**

**Zalążnik Nr 1**

**GMINA  
MIEDZYRZEC PODLASKI**

**LEGENDA**

-  - granica gminy
-  - cmentarz, miejsce pamięci
-  - drogi