

**KARTA EWIDENCYJNA
CMENTARZA, MIEJSCA PAMIĘCI NARODOWEJ**

**Starostwo Powiatowe
w Białej Podlaskiej**

.....**4**.....
Nr ewidencyjny

| | | | |
|---|--|---|--|
| <p>1. Miejscowość / gmina powiat, ew. parafia / położenie obiektu <i>Janów Podlaski Gm. Janów Podl.</i></p> | <p>2. Rodzaj obiektu, tablica, obelisk, pomnik, kościół, park, las, cmentarz, obóz, itp./ <i>Pomnik z portretem Piłsudskiego i tablicą pamiątkową.</i></p> | <p>3. Treść napisu /tablicy, cokołu itp./ <i>Na pomniku od góry okrągła tablica z portretem marszałka Piłsudskiego i napisem w obwodzie: JÓZEF PIŁSUDSKI MARSZAŁEK; niżej tablica z kamienia z napisem: MARSZAŁKOWI / JÓZEFOWI PIŁSUDSKIEMU / 1867-1935 / ODTWORZYŁO SPOŁECZEŃSTWO / JANOWA PODLASKIEGO I OKOLIC / W ROKU 1995.</i></p> | <p>4. Data powstania obiektu: autor, fundator <i>1995 r</i></p> |
| <p>6. Stan obiektu /uszkodzenia, remonty, wandalizm, kradzieże, inne/ <i>Utrzymany porządek.</i></p> | <p>7. Rodzaj materiału /wymiary obiektu/ <i>Pomnik z betonu ustawiony na betonowej płycie. Na pomniku dwie tablice.</i></p> | | <p>5. Patronat /społeczny, administracyjny/. <i>UG w Janowie Podlaskim.</i></p> |
| | | | <p>8. Literatura /czy obiekt jest ujęty w przewodnikach, inne opisy, broszury, opracowania, książki, artykuły prasowe/</p> |

9. Miejsce na fotografię
Zdjęcie 22

10. Dane historyczne dot. obiektu

11. Data założenia karty

2002.12.01

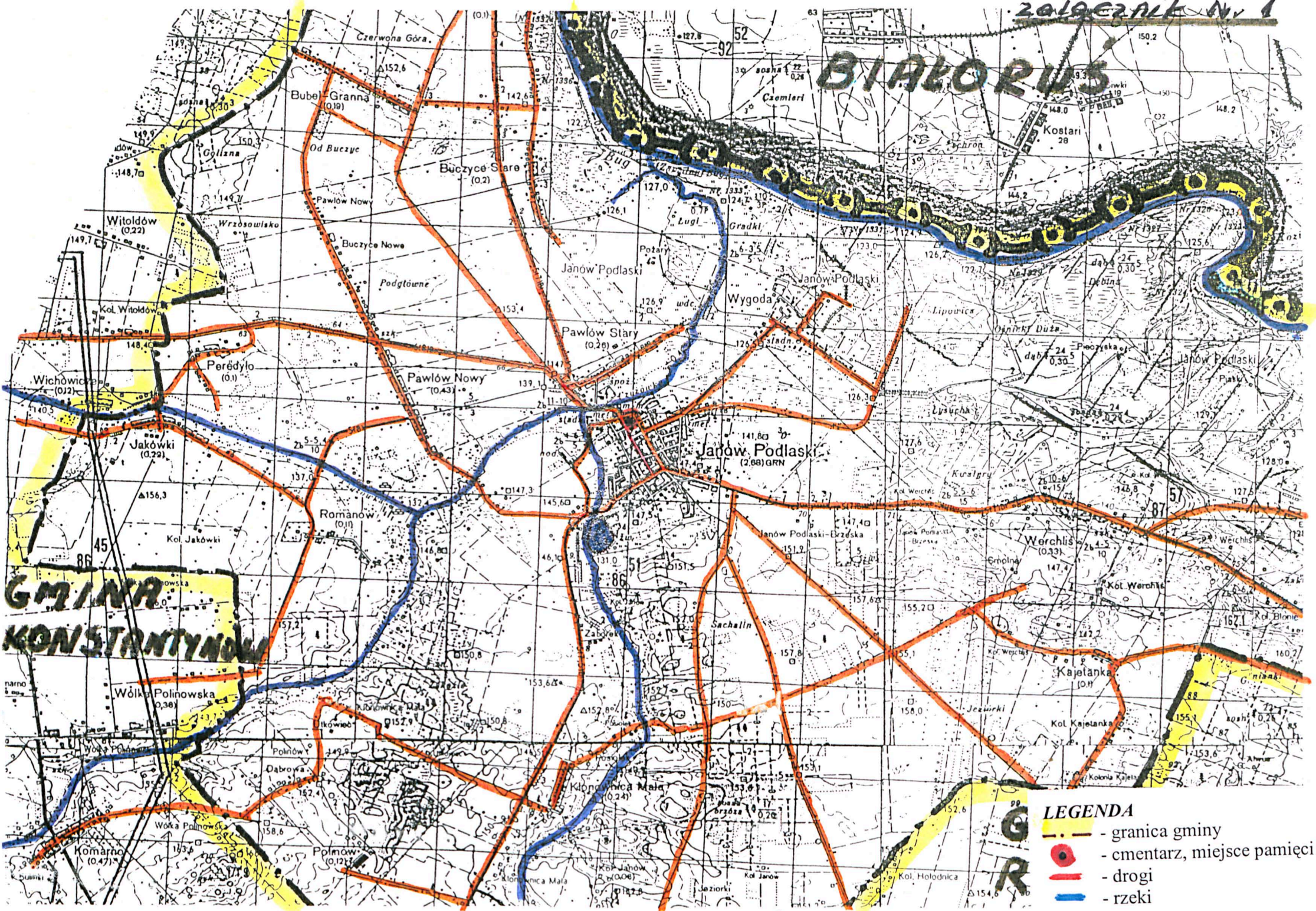
12. Prowadzący kartę

GLÓWNY SPECJALISTA
d/s Obywatelskich
Bazyli Kubel





13. Lokalizacja obiektu /opis lub szkic planu , położenia obiektu /.
*Janów Podlaski. Pomnik znajduje się przy ul. Partyzantów na wprost kościoła.
Załącznik Nr 1 – mapa sytuacyjna.*

14. Dodatkowe uwagi,
uzupełnienia

BIALOCRUŚ



**GMINA
KONSTANTYNÓW**

- LEGENDA**
-  - granica gminy
 -  - cmentarz, miejsce pamięci
 -  - drogi
 -  - rzeki