

**KARTA EWIDENCYJNA
CMENTARZA, MIEJSCA PAMIĘCI NARODOWEJ**

**Starostwo Powiatowe
w Białej Podlaskiej**

.....**13**.....
Nr ewidencyjny

<p>1. Miejscowość / gmina powiat, ew. parafia / położenie obiektu <i>Ostrów Gm. Janów Podl.</i></p>	<p>2. Rodzaj obiektu, tablica, obelisk, pomnik, kościół, park, las, cmentarz, obóz, itp./ <i>Mogiła żołnierza.</i></p>	<p>3. Treść napisu /tablicy, cokołu itp./ <i>Na pomniku wryte godło państwowe. Na płycie nagrobnej pomnika napis: ŚP / SYNOWI OJCZYZNY / BOHATEROWI Z 1920 R / NA / PAMIĄTKĘ 10-cio LECIA / NIEPODLEGŁEJ POLSKI / RODACY / 1918 / 1928 / 11 LISTOPADA / Z brzegu płyty ustawione trzy głowy Chrystusa z metalu.</i></p>	<p>4. Data powstania obiektu: autor, fundator <i>1928 r</i></p>
<p>6. Stan obiektu /uszkodzenia, remonty, wandalizm, kradzieże, inne/ <i>Utrzymany porządek.</i></p>	<p>7. Rodzaj materiału /wymiary obiektu/ <i>Pomnik z betonu. Ogrodzony płotem drewnianym.</i></p>		<p>5. Patronat /społeczny, administracyjny/. <i>UG w Janowie Podlaskim.</i></p> <p>8. Literatura /czy obiekt jest ujęty w przewodnikach, inne opisy, broszury, opracowania, książki, artykuły prasowe/ <i>- E. Kospath-Pawłowski, H. Mierzwiński. Groby wojenne na Podlasiu. Siedleckie Towarzystwo Naukowe. Instytut Historii Wyższej Szkoły Rolniczo-Pedagogicznej w Siedlcach. Siedlce 1997 r.</i></p>

9. Miejsce na fotografię
Zdjęcie 6.

10. Dane historyczne dot. obiektu
Mogiła bezimiennego żołnierza polskiego poległego w 1918 roku.

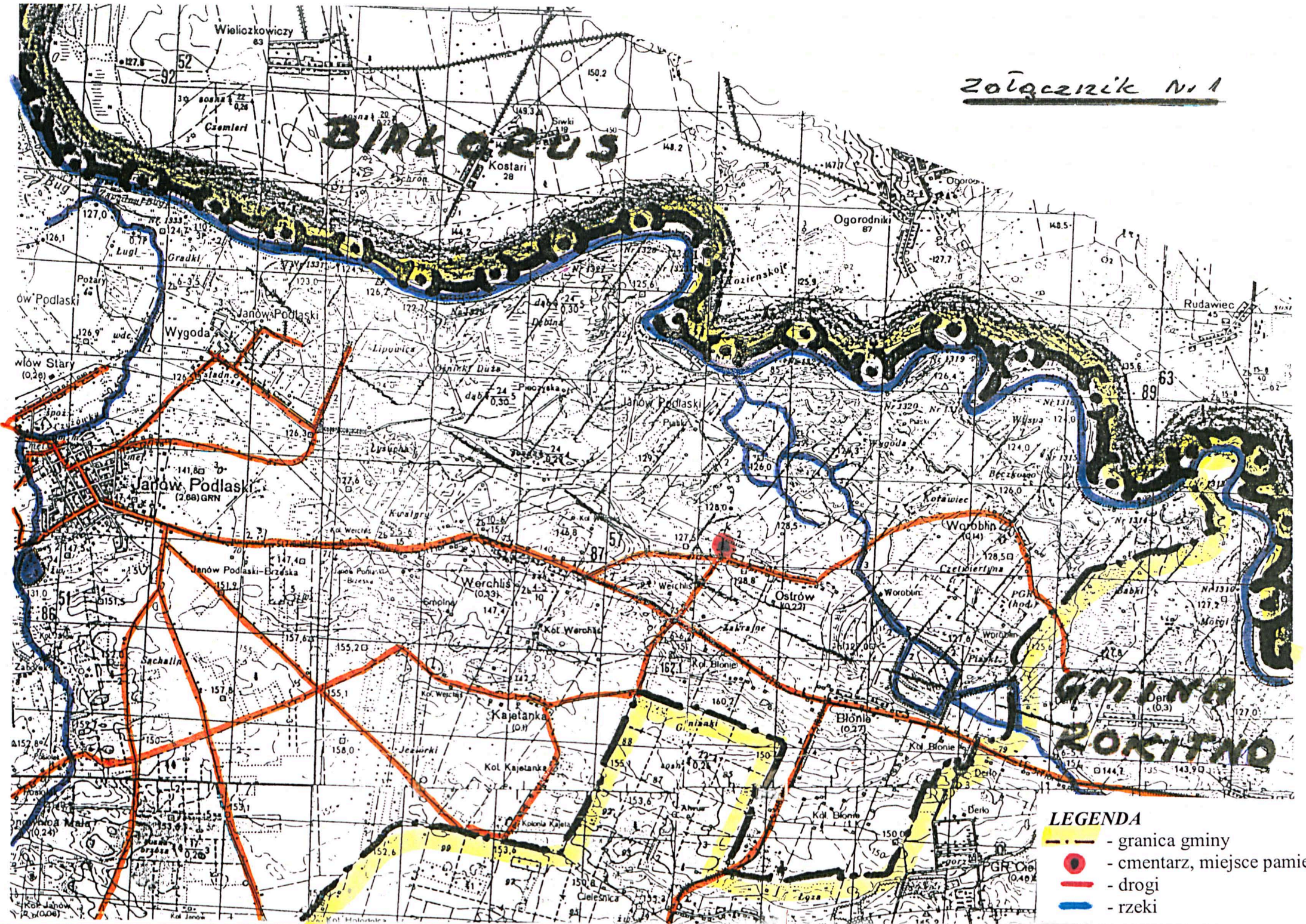
11. Data założenia karty
2002.12.01

12. Prowadzący kartę

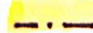



SPÓWNY SPECJALISTA
d/s Obywatelskich
Bazyli Kubel

13. Lokalizacja obiektu /opis lub szkic planu , położenia obiektu /.
*Wieś Ostrów. Mogiła znajduje się po stronie północnej drogi relacji Werchliś – Ostrów –
Woroblin, około 100 m od początku wsi Ostrów w kierunku Werchlisia.
Załącznik Nr 1 – mapa sytuacyjna.*

14. Dodatkowe uwagi,
uzupełnienia



LEGENDA

-  - granica gminy
-  - cmentarz, miejsce pamięci
-  - drogi
-  - rzeki