

**KARTA EWIDENCYJNA
CMENTARZA, MIEJSCA PAMIĘCI NARODOWEJ**

**Starostwo Powiatowe
w Białej Podlaskiej**

.....**2**.....
Nr ewidencyjny

<p>1. Miejscowość / gmina powiat, ew. parafia / położenie obiektu <i>Elżbiecin Gm. Kodeń</i></p>	<p>2. Rodzaj obiektu, tablica, obelisk, pomnik, kościół, park, las, cmentarz, obóz, itp./ <i>Mogiła nieznanego żołnierza.</i></p>	<p>3. Treść napisu /tablicy, cokołu itp./ <i>Na krzyżu napis: ŚP / NIEZNANY ŻOŁNIERZ / ARMII POLSKIEJ / 1920 /. Na mogile płyta, a na niej napis: TU SPOCZYWA NIEZNANY / ŻOŁNIERZ ARMII / POLSKIEJ + 1920 / CZEŚĆ MU /.</i></p>	<p>4. Data powstania obiektu: autor, fundator</p>
<p>6. Stan obiektu /uszkodzenia, remonty, wandalizm, kradzieże, inne/ <i>Utrzymany porządek.</i></p>	<p>7. Rodzaj materiału /wymiary obiektu/ <i>Mogiła obetonowana z betonowym krzyżem. Ogrodzona płotem drewnianym. Rośnie sześć drzew liściastych.</i></p>		<p>5. Patronat /społeczny, administracyjny/. <i>UG w Kodniu.</i></p>
			<p>8. Literatura /czy obiekt jest ujęty w przewodnikach, inne opisy, broszury, opracowania, książki, artykuły prasowe/</p>

9. Miejsce na fotografię
Zdjęcie 17

10. Dane historyczne dot. obiektu
W mogile spoczywa nieznany żołnierz z wojny bolszewickiej 1920 r.

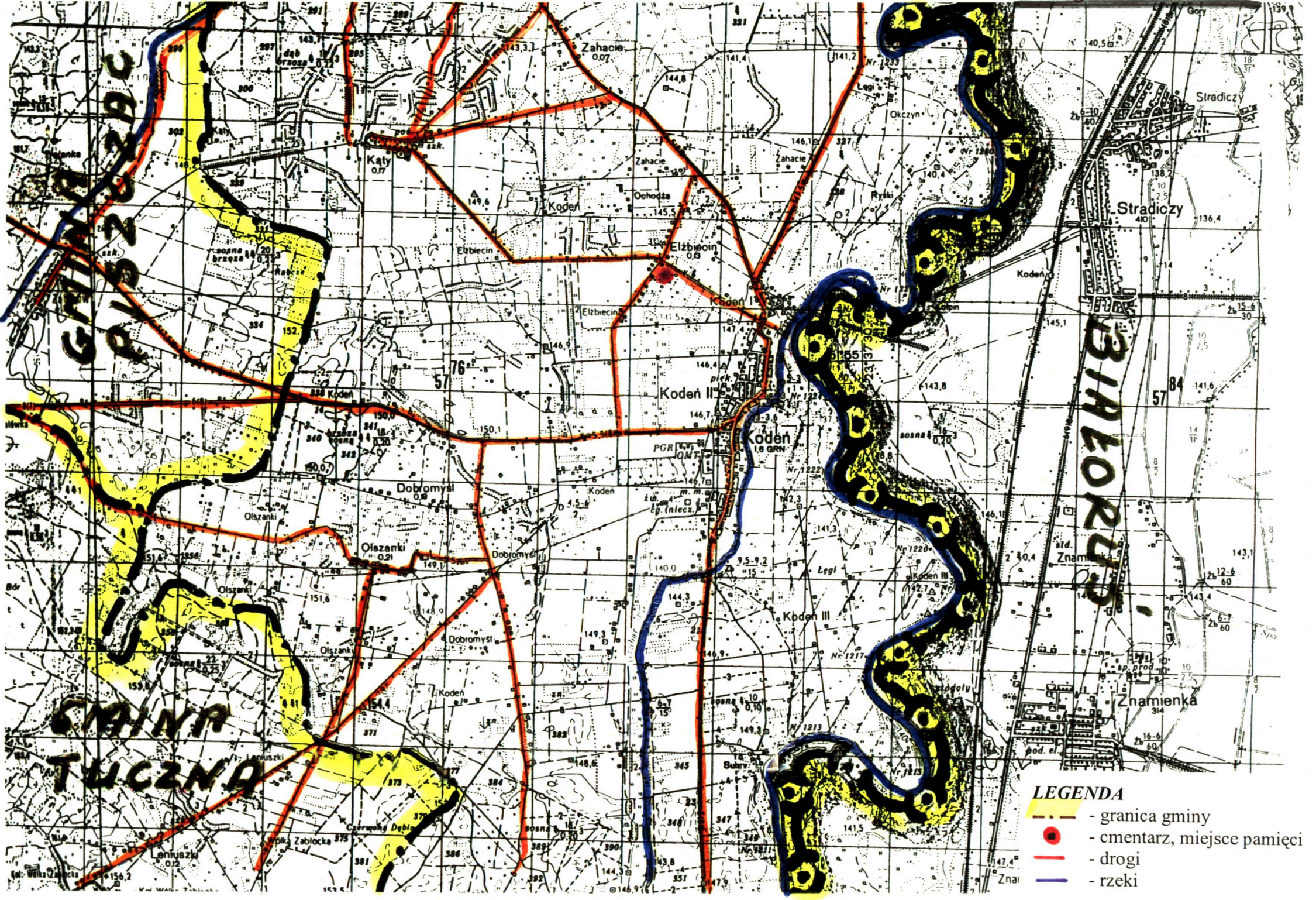
11. Data założenia karty
2002.12.01

12. Prowadzący kartę

GŁÓWNY SPECJALISTA
d/s Obywatelskich
Bazyli Kubel

13. Lokalizacja obiektu /opis lub szkic planu , położenia obiektu /
Wieś Elźbiecin. Mogiła znajduje się po stronie południowej drogi relacji Kodeń – Elźbiecin – Kąty, około 50 m od skrzyżowania tej drogi z drogą wiejską Elźbiecina. Załącznik Nr 1 – mapa sytuacyjna.

14. Dodatkowe uwagi,
uzupełnienia



- LEGENDA**
- granica gminy
 - cmentarz, miejsce pamięci
 - drogi
 - rzeki