

**KARTA EWIDENCYJNA
CMENTARZA, MIEJSCA PAMIĘCI NARODOWEJ**

**Starostwo Powiatowe
w Białej Podlaskiej**

.....**15**.....
Nr ewidencyjny

<p>1. Miejscowość / gmina powiat, ew. parafia / położenie obiektu <i>Kopytów Gm. Kodeń.</i></p>	<p>2. Rodzaj obiektu, tablica, obelisk, pomnik, kościół, park, las, cmentarz, obóz, itp./ <i>Mogiła zbiorowa trzech jeńców radzieckich.</i></p>	<p>3. Treść napisu /tablicy, cokołu itp./</p>	<p>4. Data powstania obiektu: autor, fundator <i>Przypuszczalnie w latach 1941-1942</i></p>
<p>6. Stan obiektu /uszkodzenia, remonty, wandalizm, kradzieże, inne/ <i>Teren zaniedbany.</i></p>	<p>7. Rodzaj materiału /wymiary obiektu/ <i>Mogiła ziemna bez oznaczenia w lesie mieszanym.</i></p>		<p>5. Patronat /społeczny, administracyjny/. <i>UG w Kodniu.</i></p> <p>8. Literatura /czy obiekt jest ujęty w przewodnikach, inne opisy, broszury, opracowania, książki, artykuły prasowe/ <i>- Relacja mieszkańców wsi Kopytów bez ujawnienia tożsamości.</i></p>

9. Miejsce na fotografię

10. Dane historyczne dot. obiektu

W czasie oblawy Niemcy zastrzelili trzech jeńców radzieckich.

11. Data założenia karty

2002.12.01

12. Prowadzący kartę

GŁÓWNY SPECJALISTA
d/s Obywatelskich

Bazyli Kubel

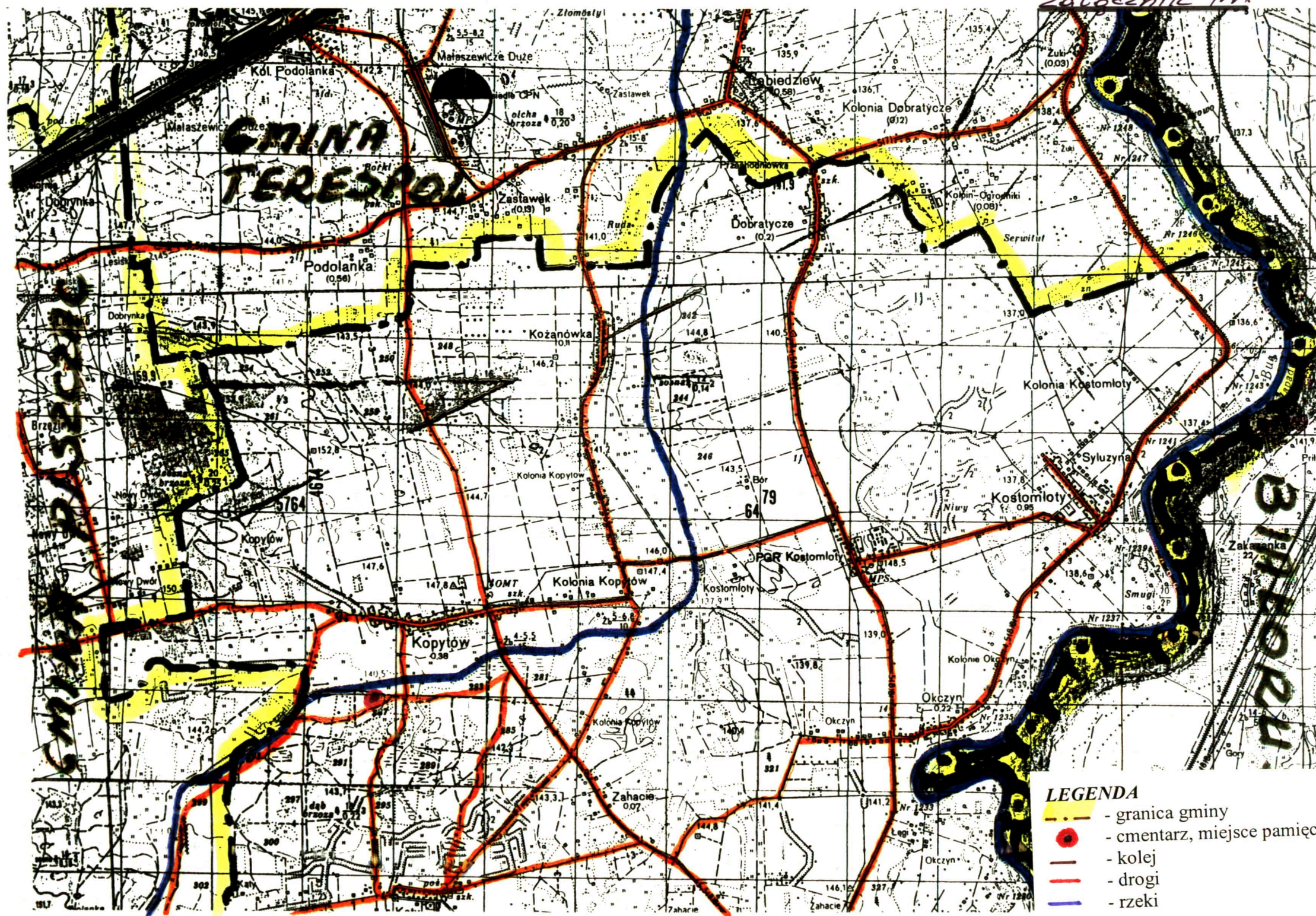
13. Lokalizacja obiektu /opis lub szkic planu , położenia obiektu /.

Wieś Kopytów. Mogiła znajduje się około 400 m na zachód od drogi Kopytów – Kąty przez uroczysko „Miesiejów Bród” na skraju lasu, w pobliżu rzeki Czapelka.

Załącznik Nr 1 – mapa sytuacyjna.

*Na granicy lasu państwowego. 100 m od 1ęki
w kierunku południowym. Na wprost zakwaterowań
Bieleckiego Józefa*

14. Dodatkowe uwagi,
uzupełnienia



- LEGENDA**
- - granica gminy
 - - cmentarz, miejsce pamięci
 - - kolej
 - - drogi
 - - rzeki