

**KARTA EWIDENCYJNA
CMENTARZA, MIEJSCA PAMIĘCI NARODOWEJ**

**Starostwo Powiatowe
w Białej Podlaskiej**

.....**18**.....
Nr ewidencyjny

<p>1. Miejscowość / gmina powiat, ew. parafia / położenie obiektu <i>Kostomłoty Gm. Kodeń.</i></p>	<p>2. Rodzaj obiektu, tablica, obelisk, pomnik, kościół, park, las, cmentarz, obóz, itp./ <i>Cmentarz komunalny – dawniej unicki – czynny.</i></p>	<p>3. Treść napisu /tablicy, cokołu itp./ <i>Rozplanowanie cmentarza nieregularne z jedną aleją na osi. Układ mogił nieregularny. Znajdują się nagrobki z przełomu XIX i XX wieku. Są indywidualne mogiły zbrodni hitlerowskich i z wojny 1939 r.</i></p>	<p>4. Data powstania obiektu: autor, fundator <i>Okolo połowy XIX wieku.</i></p> <p>5. Patronat /społeczny, administracyjny/. <i>Parafia p.w. św. Nikity od XVII wieku w Kostomłotach.</i></p>
<p>6. Stan obiektu /uszkodzenia, remonty, wandalizm, kradzieże, inne/ <i>Utrzymany porządek.</i></p>	<p>7. Rodzaj materiału /wymiary obiektu/ <i>Cmentarz ogrodzony częściowo przesłami metalowymi, częściowo płotem drewnianym. Rosną pojedyncze drzewa mieszane. Cmentarz o pow. 0,89 ha.</i></p>		<p>8. Literatura /czy obiekt jest ujęty w przewodnikach, inne opisy, broszury, opracowania, książki, artykuły prasowe/ - <i>A. Sołodiak. Pamiątki i zabytki kultury ukraińskiej w Polsce. Polska Południowo-Wschodnia. Warszawa 1993.</i> - <i>J. Maraśkiewicz. Zabytkowe cmentarze i mogiły w Polsce. Województwo Białkopodlaskie. Ośrodek Ochrony Zabytkowego Krajobrazu. Narodowa Instytucja Kultury. Warszawa 1995.</i> - <i>Rocznik Międzyrzecki. Tom XVIII.</i></p>

9. Miejsce na fotografię
Zdjęcie 15

10. Dane historyczne dot. obiektu
Cmentarz unicki założony około połowy XIX wieku.

11. Data założenia karty
2002.12.01

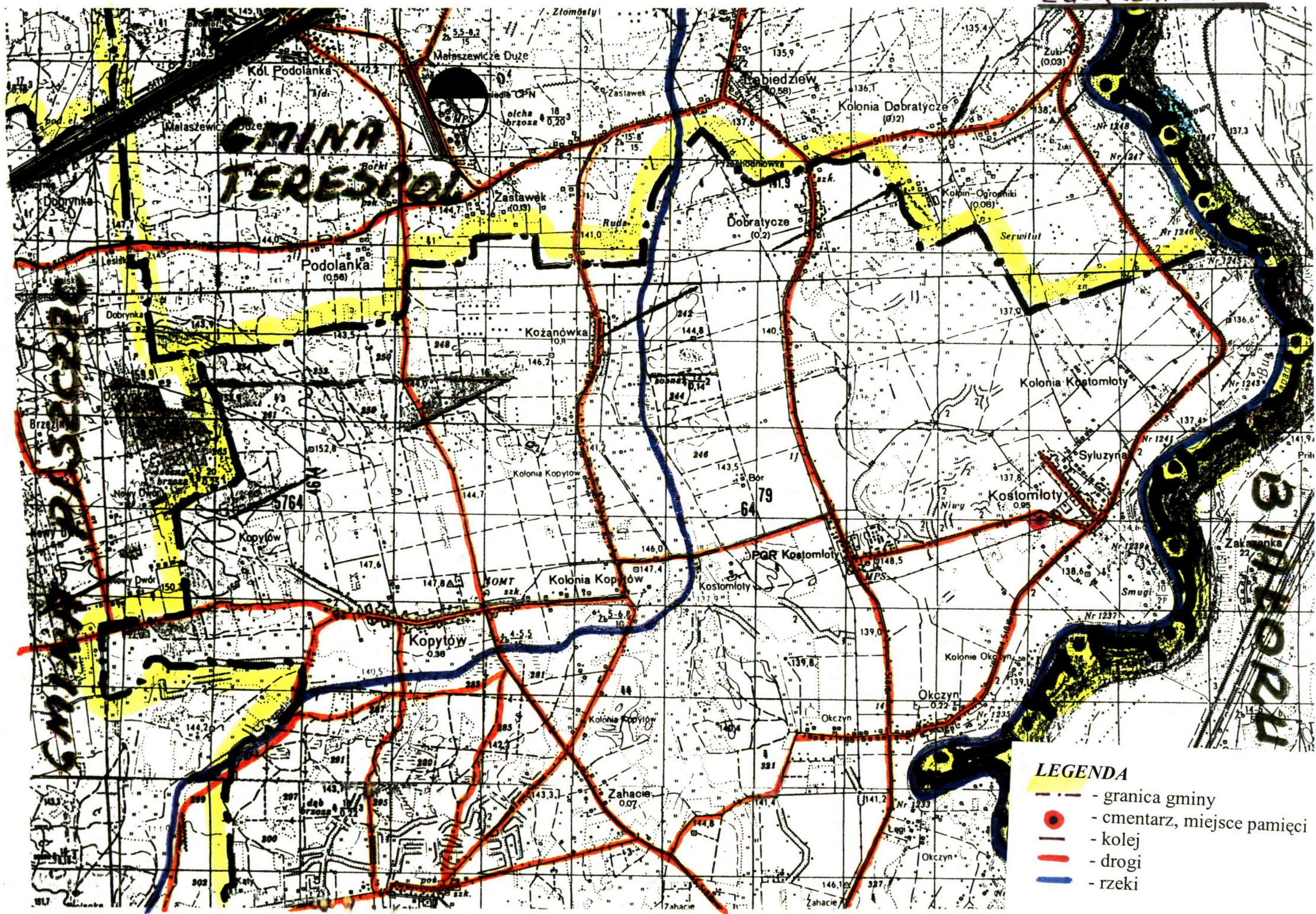
12. Prowadzący kartę

GŁÓWNY SPECJALISTA
d/s Obywatelskich

Bazyli Kubel

13. Lokalizacja obiektu /opis lub szkic planu , położenia obiektu /.
*Wieś Kostomłoty. Cmentarz znajduje się po stronie południowej, na zakręcie drogi relacji
Kostomłoty – Kostomłoty PGR, na wysokości środka wsi w kierunku zachodnim, około
500 m od drogi Okczyn – Kostomłoty w kierunku północno-zachodnim.
Załącznik Nr 1 – mapa sytuacyjna.*

14. Dodatkowe uwagi,
uzupełnienia



GMINA TERESPOL

LEGENDA

- - granica gminy
- - cmentarz, miejsce pamięci
- - kolej
- - drogi
- - rzeki