

**KARTA EWIDENCYJNA
CMENTARZA, MIEJSCA PAMIĘCI NARODOWEJ**

**Starostwo Powiatowe
w Białej Podlaskiej**

.....**19**.....
Nr ewidencyjny

<p>1. Miejscowość / gmina powiat, ew. parafia / położenie obiektu <i>Kostomłoty Gm. Kodeń.</i></p>	<p>2. Rodzaj obiektu, tablica, obelisk, pomnik, kościół, park, las, cmentarz, obóz, itp./ <i>Mogiła – pomnik.</i></p>	<p>3. Treść napisu /tablicy, cokołu itp./ <i>Na płycie napis: GRÓB ŻOŁNIERZA / ARMII RADZIECKIEJ / POLEGŁEGO O WYZWOLENIE / NASZEJ WSI KOSTOMŁOTY / W WALCE Z FASZYZMEM / HITLEROWSKIM / 24.VII. 1944 r. / CZEŚĆ JEGO PAMIĘCI / SKŁADA SPOŁECZEŃSTWO / WSI KOSTOMŁOTY / FUNDATOR NACZELNIK GMINY / EDWARD ROMANOWSKI /.</i></p>	<p>4. Data powstania obiektu: autor, fundator</p>
<p>6. Stan obiektu /uszkodzenia, remonty, wandalizm, kradzieże, inne/ <i>Utrzymany porządek.</i></p>	<p>7. Rodzaj materiału /wymiary obiektu/ <i>Płyta lastrykowa położona na cokole z kamienia. Pomnik ogrodzony płotem metalowym.</i></p>		<p>5. Patronat /społeczny, administracyjny/. <i>UG w Kodniu.</i></p>
			<p>8. Literatura /czy obiekt jest ujęty w przewodnikach, inne opisy, broszury, opracowania, książki, artykuły prasowe/</p>

9. Miejsce na fotografię
Zdjęcie 16

10. Dane historyczne dot. obiektu

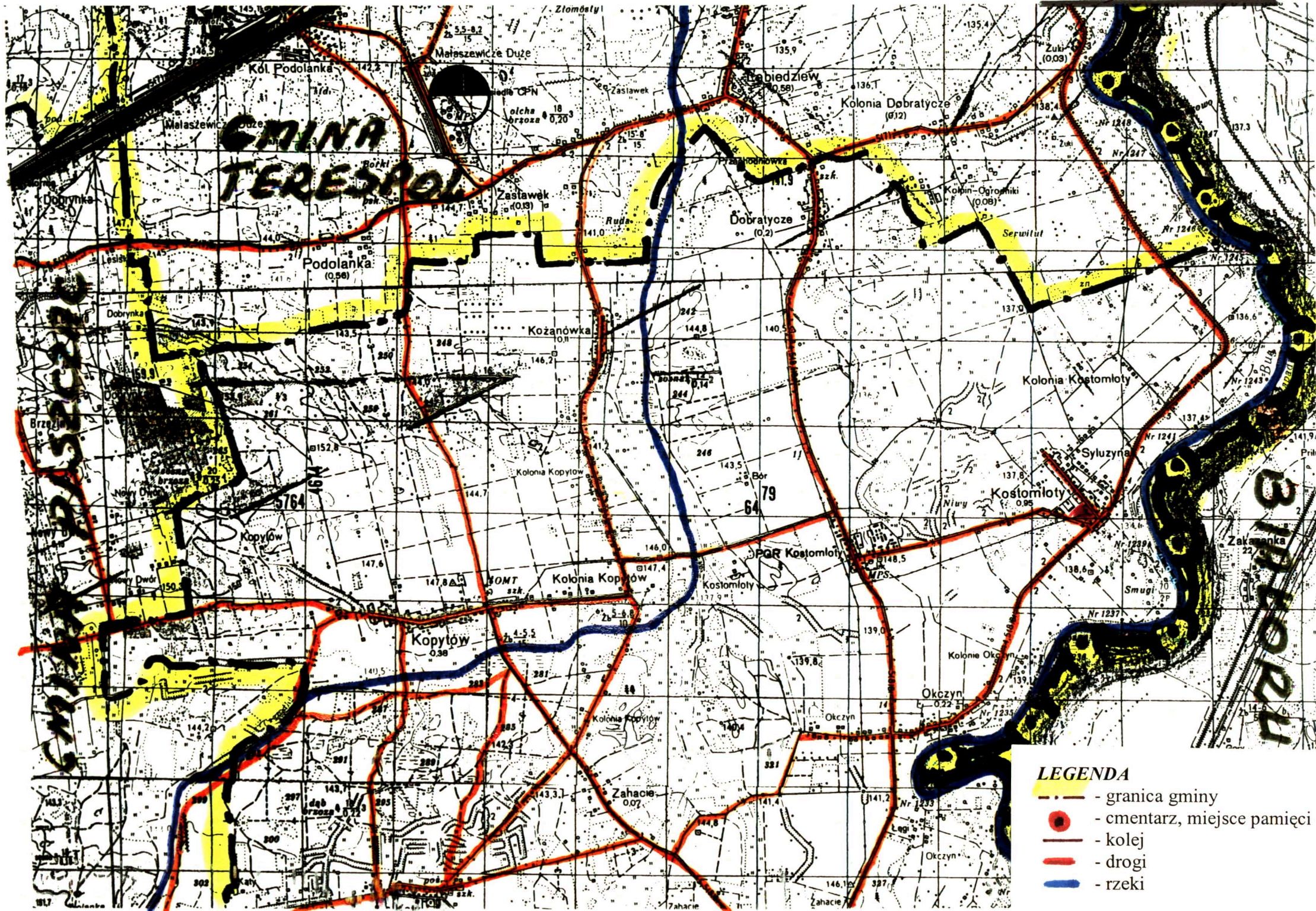
11. Data założenia karty
2002.12.01

12. Prowadzący kartę

*GŁÓWNY SPECJALISTA
d/s Obywatelskich
Bazyli Kubel*

13. Lokalizacja obiektu /opis lub szkic planu , położenia obiektu /.
*Wieś Kostomłoty. Pomnik znajduje się w środku wsi, obok sklepu, po stronie południowo-wschodniej, drogi biegnącej od ulicy wiejskiej w kierunku zachodnim do drogi relacji Kostomłoty – Kostomłoty PGR.
Załącznik Nr 1 – mapa sytuacyjna.*

14. Dodatkowe uwagi,
uzupełnienia



- LEGENDA**
- - granica gminy
 - - cmentarz, miejsce pamięci
 - - kolej
 - - drogi
 - - rzeki