

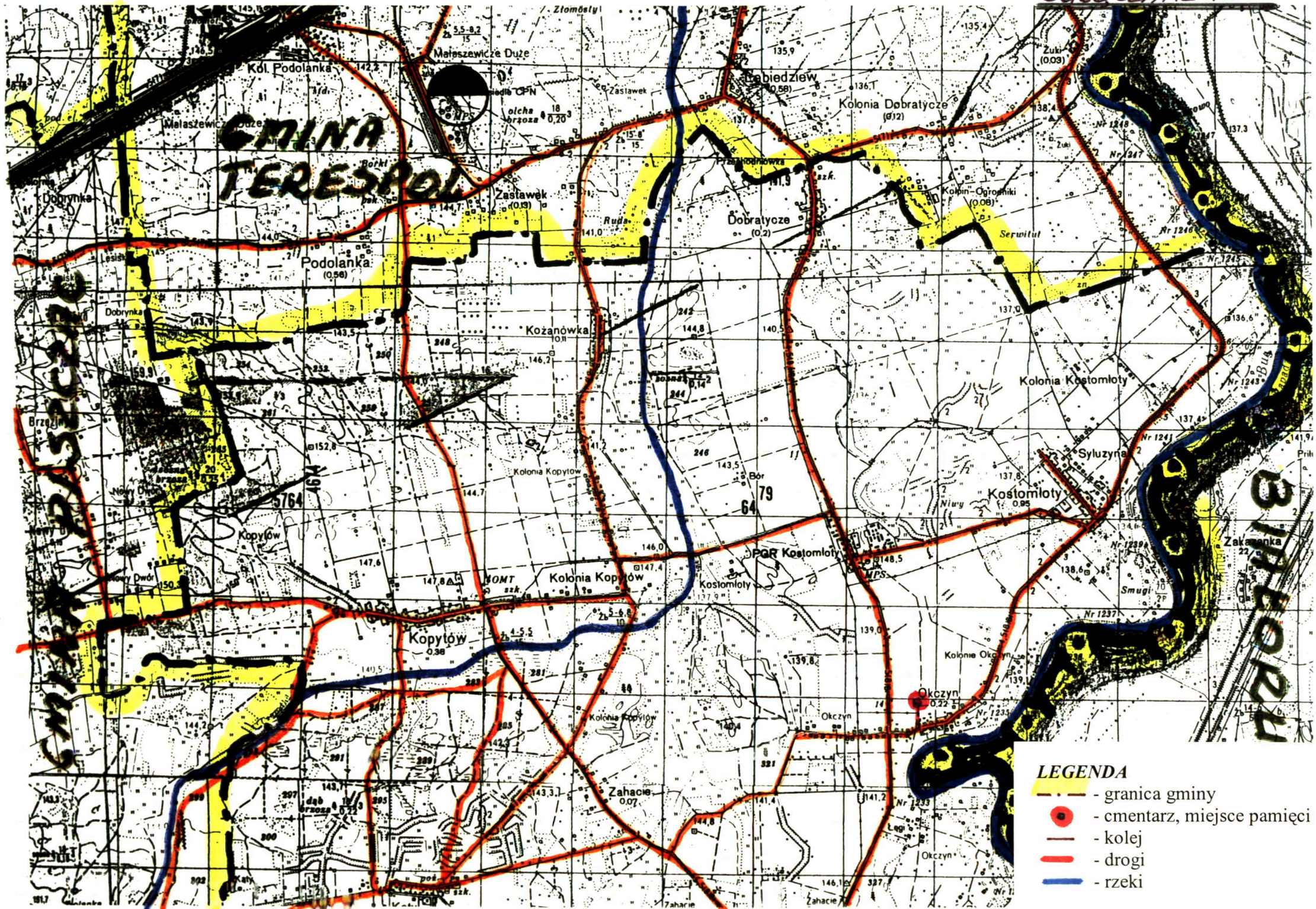
**KARTA EWIDENCYJNA
CMENTARZA, MIEJSCA PAMIĘCI NARODOWEJ**

**Starostwo Powiatowe
w Białej Podlaskiej**

.....**21**.....
Nr ewidencyjny

<p>1. Miejscowość / gmina powiat, ew. parafia / położenie obiektu <i>.Okczyn Gm. Kodeń</i></p>	<p>2. Rodzaj obiektu, tablica, obelisk, pomnik, kościół, park, las, cmentarz, obóz, itp./ <i>Cmentarz prawosławny - czynny</i></p>	<p>3. Treść napisu / tablicy, cokołu itp./ <i>Rozplanowanie cmentarza nieregularne z aleją po przekątnej. Układ mogił nieregularny. Znajdują się pomniki z przelomu XIX i XX wieku.</i></p>	<p>4. Data powstania obiektu: autor, fundator <i>W końcu XIX wieku.</i></p>
<p>6. Stan obiektu /uszkodzenia, remonty, wandalizm, kradzieże, inne/ <i>Utrzymany porządek.</i></p>	<p>7. Rodzaj materiału /wymiary obiektu/ <i>.Cmentarz ogrodzony siatką metalową. Rosną pojedyncze drzewa mieszane. Cmentarz o pow. 0,50 ha.</i></p>		<p>5. Patronat /społeczny, administracyjny/. <i>Parafia p.w. św. Michała odw Kodniu.</i></p> <p>8. Literatura /czy obiekt jest ujęty w przewodnikach, inne opisy, broszury, opracowania, książki, artykuły prasowe/ <i>- Rocznik Międzyrzecki. Tom XVIII.</i></p>

<p>9. Miejsce na fotografię Zdjęcie 13</p>	<p>10. Dane historyczne dot. obiektu <i>Cmentarz założono pod koniec XIX wieku.</i></p>	<p>11. Data założenia karty 2002.12.01</p>
		<p>12. Prowadzący kartę</p> <p style="text-align: center;">GŁÓWNY SPECJALISTA d/s Obywatelskich <i>Bazyli Kubel</i></p>
	<p>13. Lokalizacja obiektu /opis lub szkic planu , położenia obiektu /. <i>Wieś Okczyn. Cmentarz znajduje się przy polnej drodze, około 300 m w kierunku północnym od drogi relacji Okczyn – Kostomłoty i około 300 m w kierunku wschodnim od drogi Kodeń – Okczyn – Terespol, za zabudowaniami wiejskimi.</i> <i>Załącznik Nr 1 – mapa sytuacyjna.</i></p>	<p>14. Dodatkowe uwagi, uzupełnienia</p>



GMINA TERESPOL

LEGENDA

- granica gminy
- cmentarz, miejsce pamięci
- kolej
- drogi
- rzeki