

**KARTA EWIDENCYJNA
CMENTARZA, MIEJSCA PAMIĘCI NARODOWEJ**

**Starostwo Powiatowe
w Białej Podlaskiej**

.....**1**.....
Nr ewidencyjny

<p>1. Miejscowość / gmina powiat, ew. parafia / położenie obiektu <i>Huszcza Gm. Łomazy.</i></p>	<p>2. Rodzaj obiektu, tablica, obelisk, pomnik, kościół, park, las, cmentarz, obóz, itp./ <i>Cmentarz katolicki – czynny.</i></p>	<p>3. Treść napisu /tablicy, cokołu itp./ <i>Cmentarz na planie wieloboku, z dwoma alejami wzdłużnymi i jedną poprzeczną, wydzielającymi kilka kwater. Są nagrobki z przełomu XIX i XX wieku. Na cmentarzu kaplica.</i></p>	<p>4. Data powstania obiektu: autor, fundator <i>XVIII wiek.</i></p>
<p>6. Stan obiektu /uszkodzenia, remonty, wandalizm, kradzieże, inne/ <i>Utrzymany porządek.</i></p>	<p>7. Rodzaj materiału /wymiary obiektu/ <i>Cmentarz ogrodzony z trzech stron murem, a z jednej siatką metalową. Rosną pojedyncze drzewa liściaste i ozdobne, szczególnie wokół ogrodzenia. Cmentarz o pow. 1,66 ha.</i></p>		<p>5. Patronat /społeczny, administracyjny/. <i>Parafia p.w. Św. Trójcy od 1585 roku w Huszczy.</i></p>
			<p>8. Literatura /czy obiekt jest ujęty w przewodnikach, inne opisy, broszury, opracowania, książki, artykuły prasowe/ <i>- J. Maraśkiewicz. Zabytkowe cmentarze i mogiły w Polsce. Województwo Białkopodlaskie. Ośrodek Ochrony Zabytkowego Krajobrazu. Narodowa Instytucja Kultury. Warszawa 1995.</i></p>

9. Miejsce na fotografię
Zdjęcie 20 21

10. Dane historyczne dot. obiektu

Cmentarz założony w XVIII wieku, jako przykościelny. Na początku XIX wieku powiększony o część za rzeką Lutnią.

11. Data założenia karty
2002.12.01

12. Prowadzący kartę

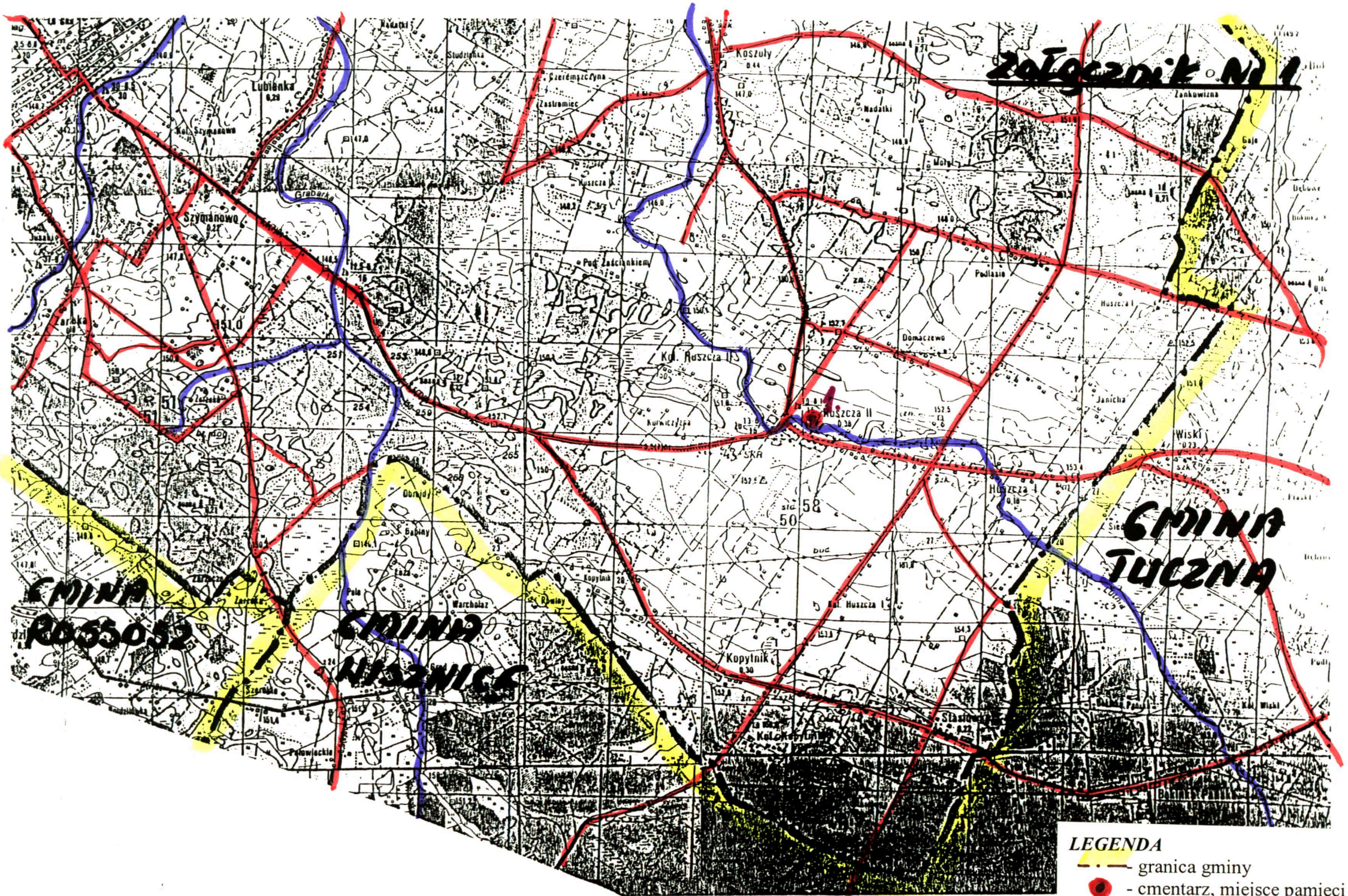
GŁÓWNY SPECJALISTA
d/s Obywatelskich

Bazyli Kubel

13. Lokalizacja obiektu /opis lub szkic planu , położenia obiektu /.

*Wieś Huszcza. Cmentarz znajduje się na środku wsi, po stronie wschodniej wiejskiej drogi, za kościołem i rzeką Lutnia.
Załącznik Nr 1 – mapa sytuacyjna.*

14. Dodatkowe uwagi,
uzupełnienia



Zalęzdzik nr 1

GMINA ROSOSZ

GMINA TUCZNA

GMINA TUCZNA

- LEGENDA**
- granica gminy
 - - cmentarz, miejsce pamięci
 - - drogi
 - - rzeki