

Экспликация

Уровней земли 17 дес. 433 кв. саж.  
Нужной " 1 " 1704 " "  
Всего 118 дес. 2137 кв. саж.

Дополнительный план

земель, поступивших взамен пашенных сервитутов к крестьянам селения

ВОСКРЕНИЦЕ ВЕЛИКІЕ

д. Сидорки, Тольского уезда,  
Судлицкой губернии.

Собрание  
с квадратов

| № кв.    | Дес. | Саж. |
|----------|------|------|
| 1        | 2    | 2196 |
| 2        | 4    | 1200 |
| 3        | -    | 1632 |
| 4        | 9    | 1680 |
| 5        | 24   | -    |
| 6        | 14   | 600  |
| 7        | 10   | 888  |
| 8        | 19   | 1810 |
| 9        | 8    | 912  |
| 10       | 5    | 1176 |
| 11       | 7    | 153  |
| Итого №2 | 11   | 1890 |
| Всего    | 118  | 2137 |

Сколько в десятинах  
для тысячи саж. тридцати саж.  
пашенных саж. двести  
и тридцать саж.

Составлено в 1900 году Землеметром Владимиром Владимировичем на основе учета по указанию  
министерства стрелки, которая была взята в качестве меридиана на западе на  $\gamma^{\circ} 25'$ .

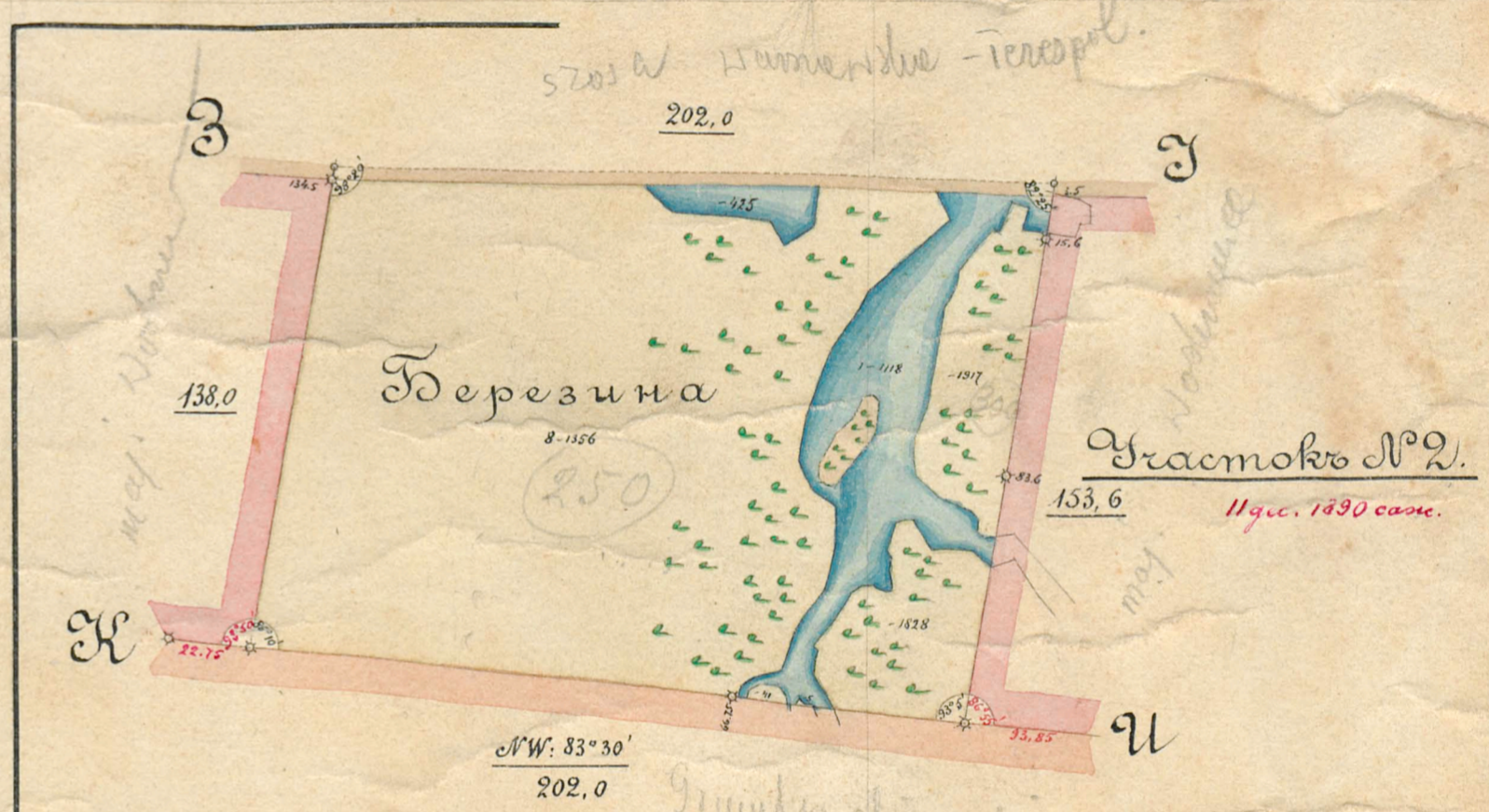
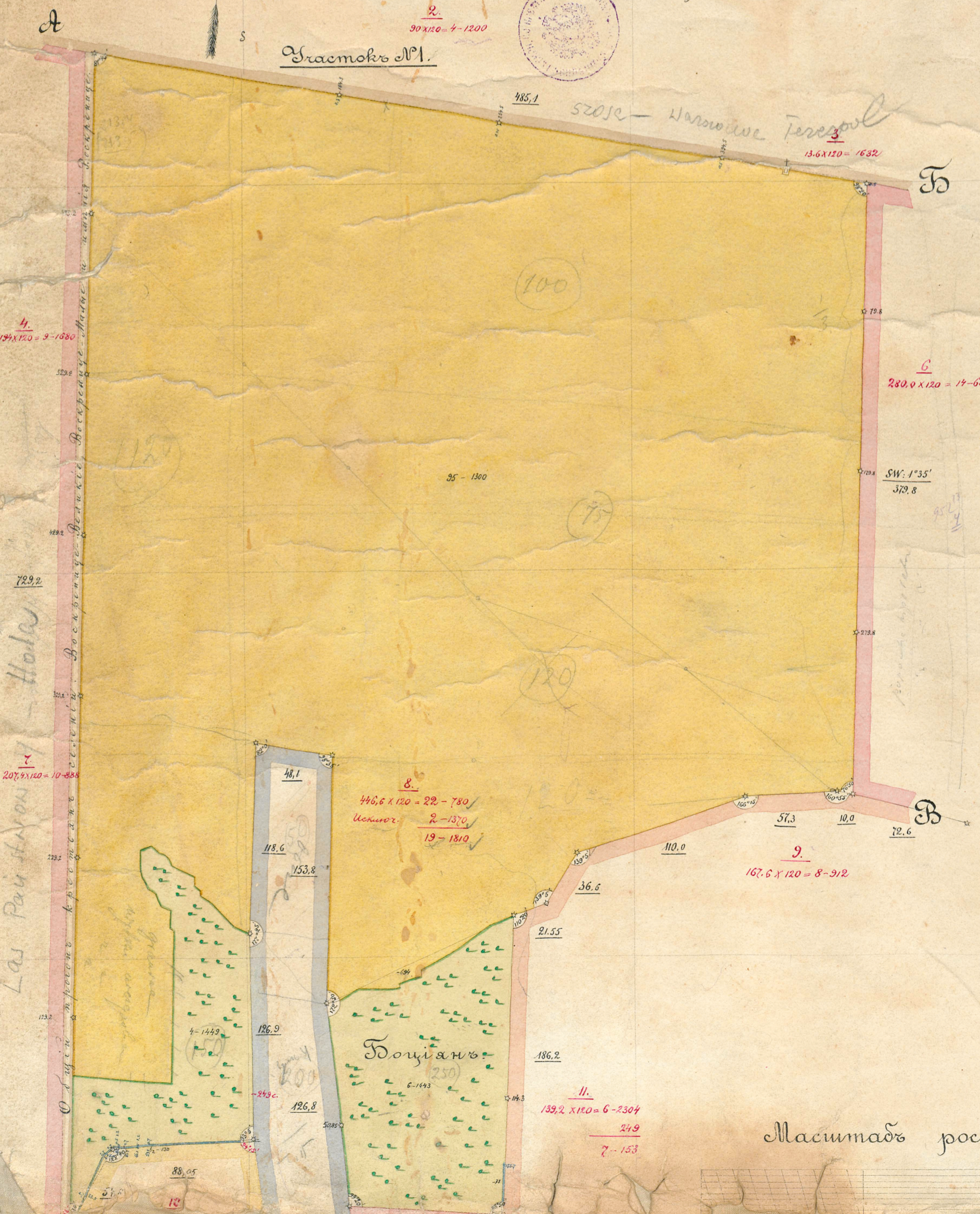
План сей составлен на основании произведенного измерения в натуре в 1900 году, а именно: разрешением от Судлицкого Тольского погоста  
землеметром Присутствия на производство измерения по крестьянским отводам в рассрочку. Составлен землеметром (подписан) В. В. В.  
Тольского уезда (=) Н. Шинин Менс-  
кой Ревизор (=) А. Терех (М.М.) Неправильный Член Судлицкого Тольского погоста землеметром Присутствия  
(=) А. Спиридонов (М.М.) Председатель составленного при Землеметре Судлицкого Министерства Внутренних Дел Член  
судства по крестьянским отводам губернии Чертовского Тольского (подписан)  
Менскаго Тольского (под-

Кастующая копия с подлинным планом выдана:

Грунт выдан 10 Сентября 1901 года

и.д. Менскаго Ревизора Т. Шинин

Неправильный Член Судлицкого Тольского  
погоста землеметром Присутствия А. Терех



Описание смежных земель  
Судлицкой губернии, Тольского уезда.

- Участок №1.
- |   |   |   |
|---|---|---|
| А | Б | земля Варшаво-Тольского погоста   |
| В | Г | д. Воскренице   |
| Д | Е | крестьянское селение Воскренице-Валки   |
| Ж | З | д. Воскренице   |
| И | К | деревня при д. Воскренице, р. р. р.   |
| Л | М | крестьянское селение Воскренице-Мамы  |
| Н | О | д. р. р. крестьянское селение: Воскренице-Валки, Воскренице-Мамы и д. Воскренице. |
- Участок №2.
- |   |   |                                       |
|---|---|---------------------------------------|
| П | Р | земля Варшаво-Тольского погоста       |
| С | Т | д. Воскренице                         |
| У | Ф | крестьянское селение Воскренице-Валки |
| Х | Ц | д. Воскренице                         |

Масштаб русской меры 1:4200.

Условные знаки.

